

Restitution des niveaux de service Sevran_01/2025 jetson-5

nombre de photos analysées	pourcentage de contaminant mensuel	nombre de batch
31720	0	1024

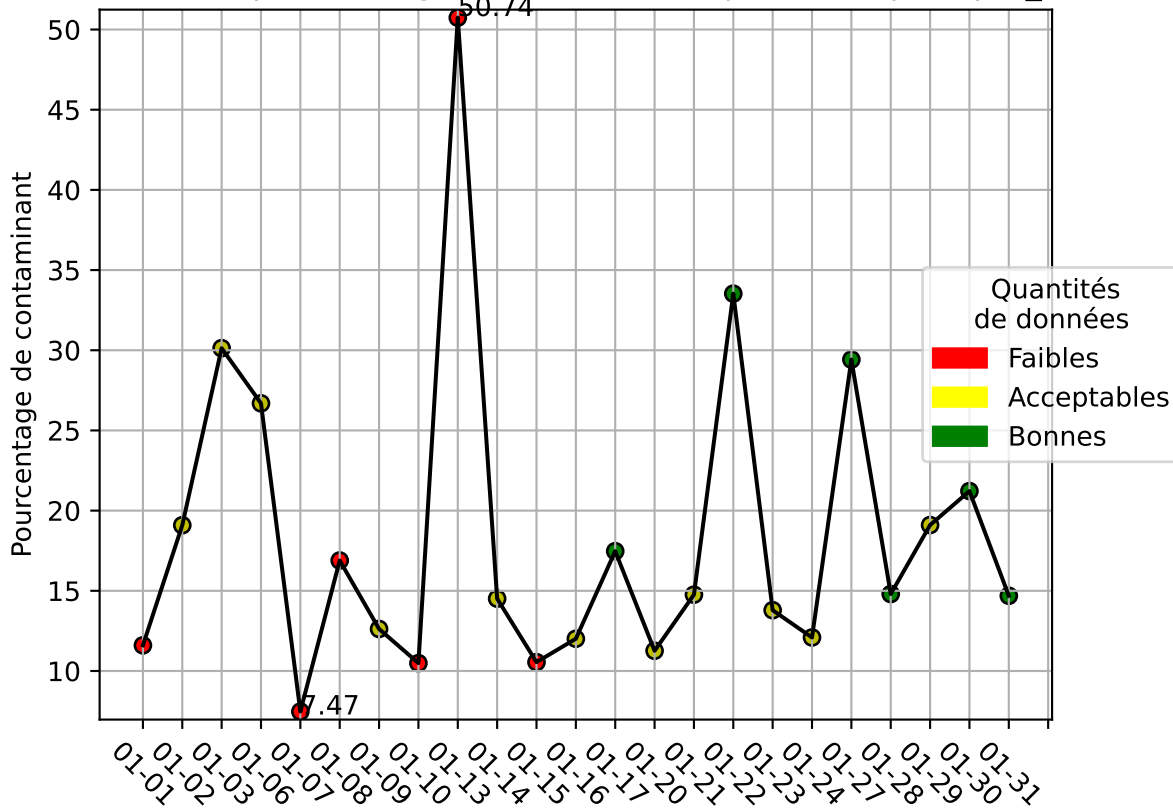
datou_id_sts : 4101

datou_hash : dd87f52ce5a4302b5666a70b8814995a

Répartition des matériaux

Matière : pet_clair	Taux	Nombre d'imagettes
pet_clair	80.6%	120069
papier	12.14%	23096
carton	7.59%	5211
autre	5.09%	3845
pet_fonce	2.71%	3424
bouchon	0.24%	1387
barquette_avec_film	0.54%	789
pehd	0.39%	600
etiquette	0.45%	228
metal	0.23%	156

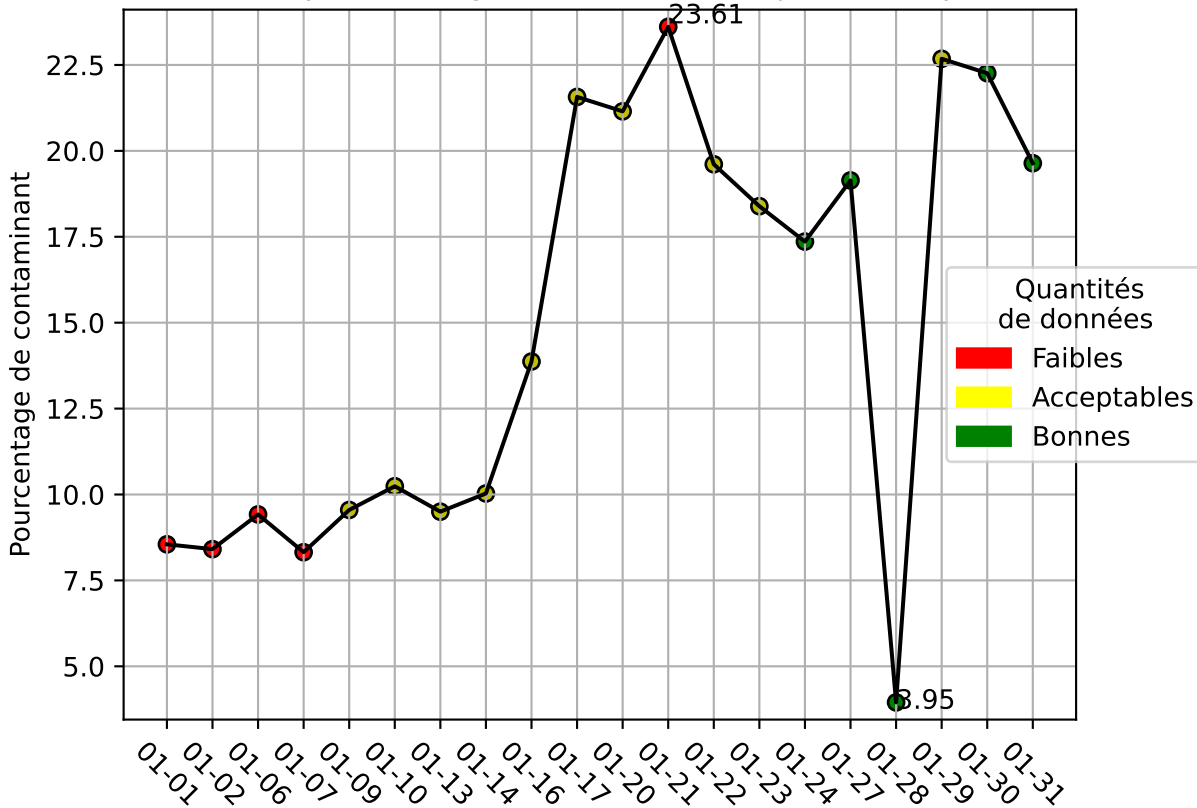
Évolution du pourcentage de contaminant journalier pour pet_clair



Répartition des matériaux

Matière : refus	Taux	Nombre d'imagettes
papier	15.19%	89402
carton	4.61%	16624
pet_clair	1.94%	6699
metal	0.38%	2115
autre	0.62%	1684
pet_fonce	0.22%	809
pehd	0.06%	380

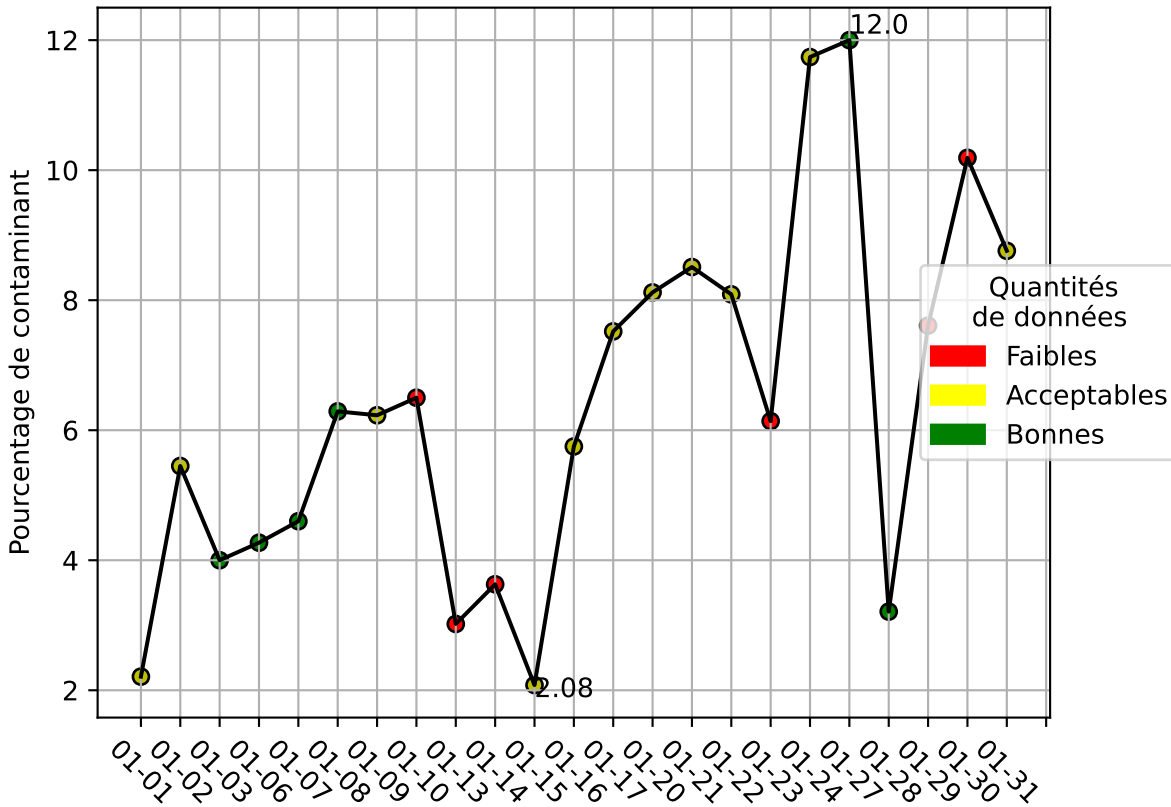
Évolution du pourcentage de contaminant journalier pour refus



Répartition des matériaux

Matière : jrm	Taux	Nombre d'imagettes
plastique	1.97%	730
autre_refus	4.24%	642
Teint_Dans_La_Masse	0.55%	612
Carton_brun	1.88%	574
Carton_gris	1.5%	557
cartonnette	0.73%	391
kraft	0.65%	110
metal	0.02%	4

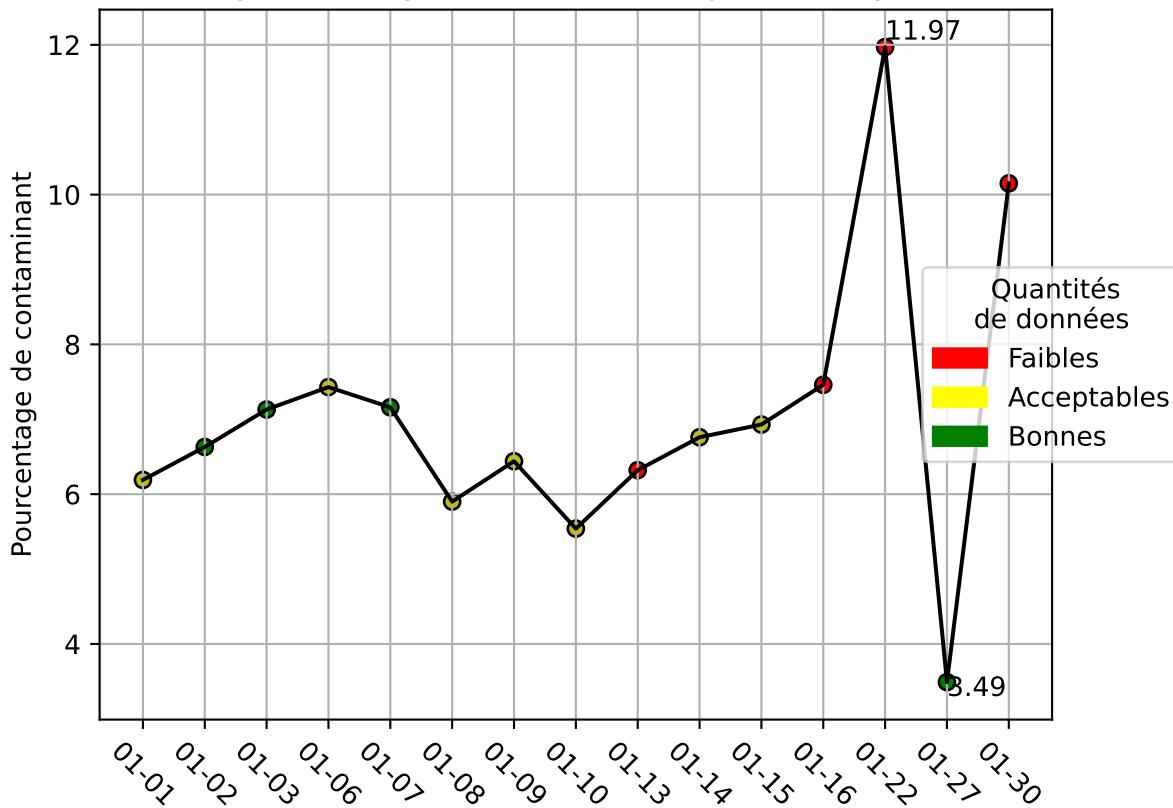
Évolution du pourcentage de contaminant journalier pour jrm



Répartition des matériaux

Matière : aluminium	Taux	Nombre d'imagettes
papier	6.27%	12044
metal	93.43%	1303
carton	0.65%	419
film_plastique	2.48%	36
ela	0.09%	28
pet_opaque	0.82%	10
barquette_opaque	0.29%	7
pet_fonce	0.5%	6
etiquette	0.08%	2

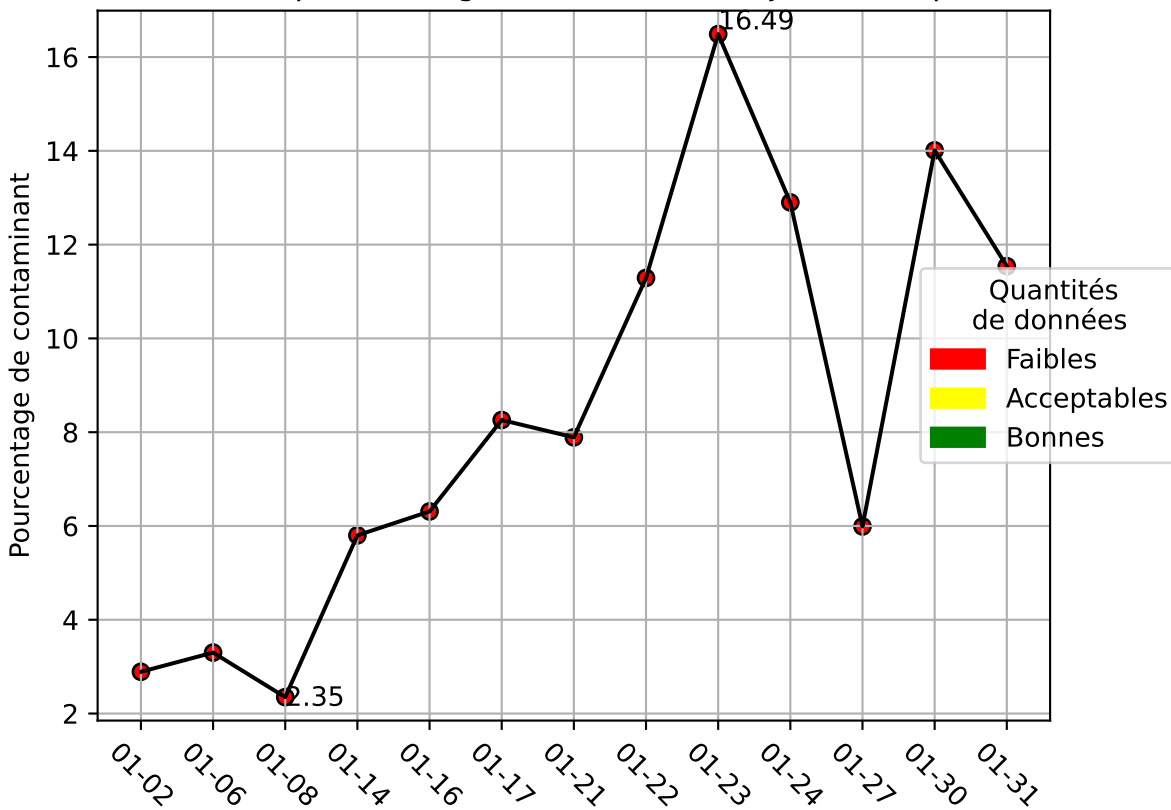
Évolution du pourcentage de contaminant journalier pour aluminium



Répartition des matériaux

Matière : ela	Taux	Nombre d'imagettes
film_plastique	9.34%	4118
papier	4.77%	212
ela	91.14%	194
etiquette	0.65%	103
barquette_opaque	1.17%	53
metal	2.14%	42
pet_clair	1.08%	29
pet_opaque	1.11%	27
carton	0.78%	22
pet_fonce	0.34%	17

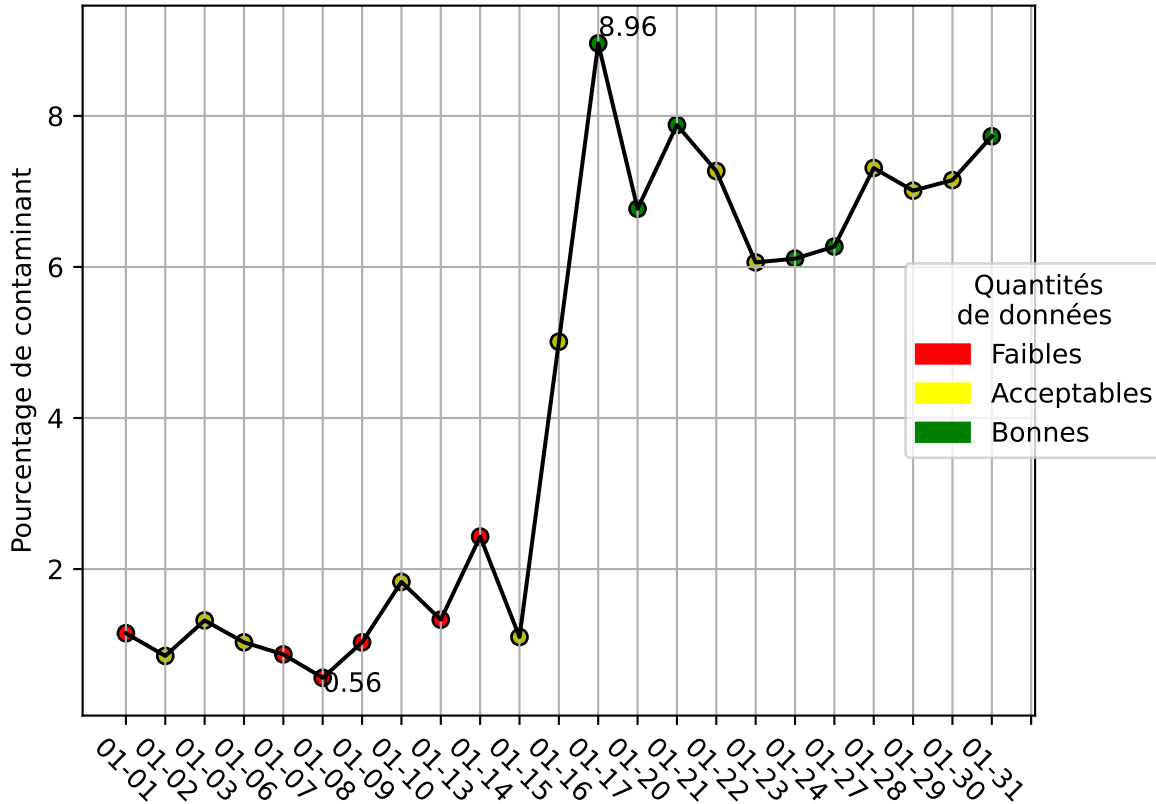
Évolution du pourcentage de contaminant journalier pour ela



Répartition des matériaux

Matière : emr	Taux	Nombre d'imagettes
papier	6.56%	36149
carton	93.75%	6332
film_plastique	0.25%	3579
etiquette	0.08%	76
barquette_opaque	0.11%	68
pet_opaque	0.34%	68
metal	0.6%	32
pet_clair	0.15%	29
ela	0.04%	10
pet_fonce	0.07%	8
kraft	0.06%	3
pehd	0.03%	3
textiles_sanitaires	0.01%	1

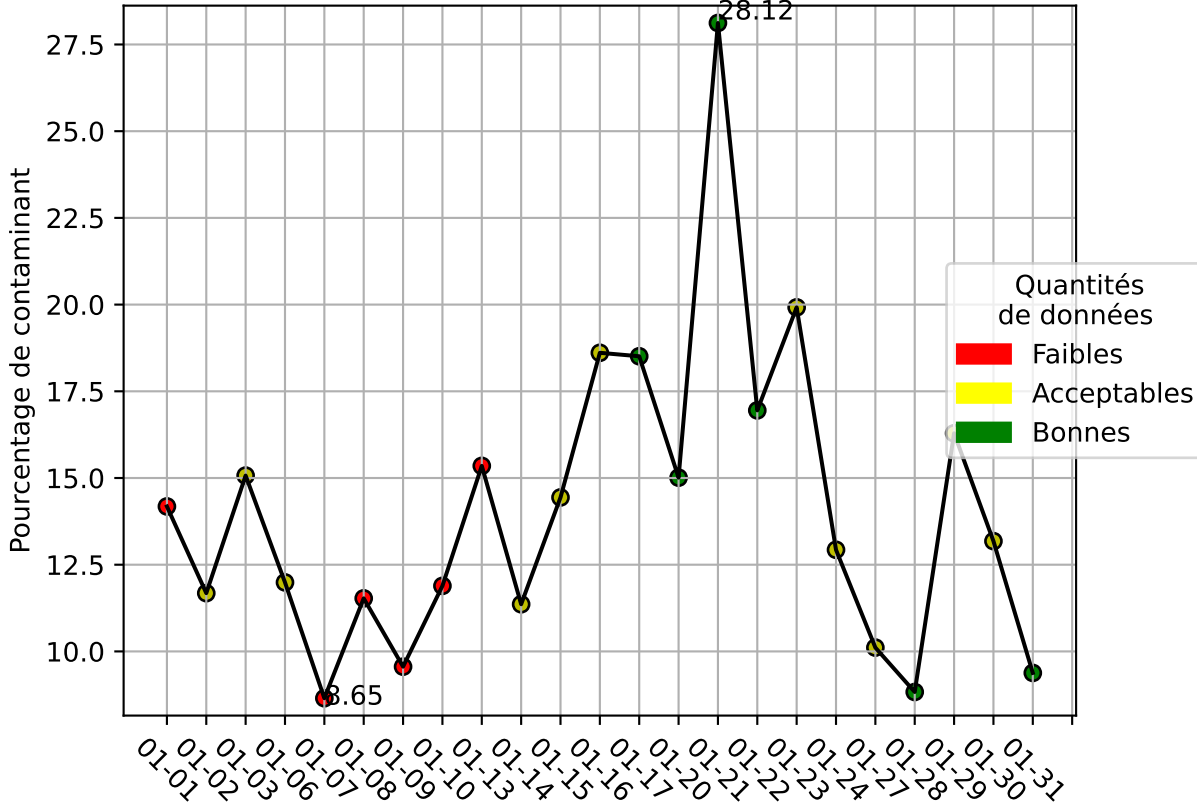
Évolution du pourcentage de contaminant journalier pour emr



Répartition des matériaux

Matière : film_pedb	Taux	Nombre d'imagettes
papier	14.6%	20784
carton	5.36%	3716
film_plastique	83.37%	3275
pet_opaque	0.6%	47
barquette_opaque	0.7%	29
etiquette	0.04%	22
metal	2.02%	14
pet_fonce	0.31%	14
pet_clair	0.27%	4
pehd	0.51%	3
ela	0.41%	1

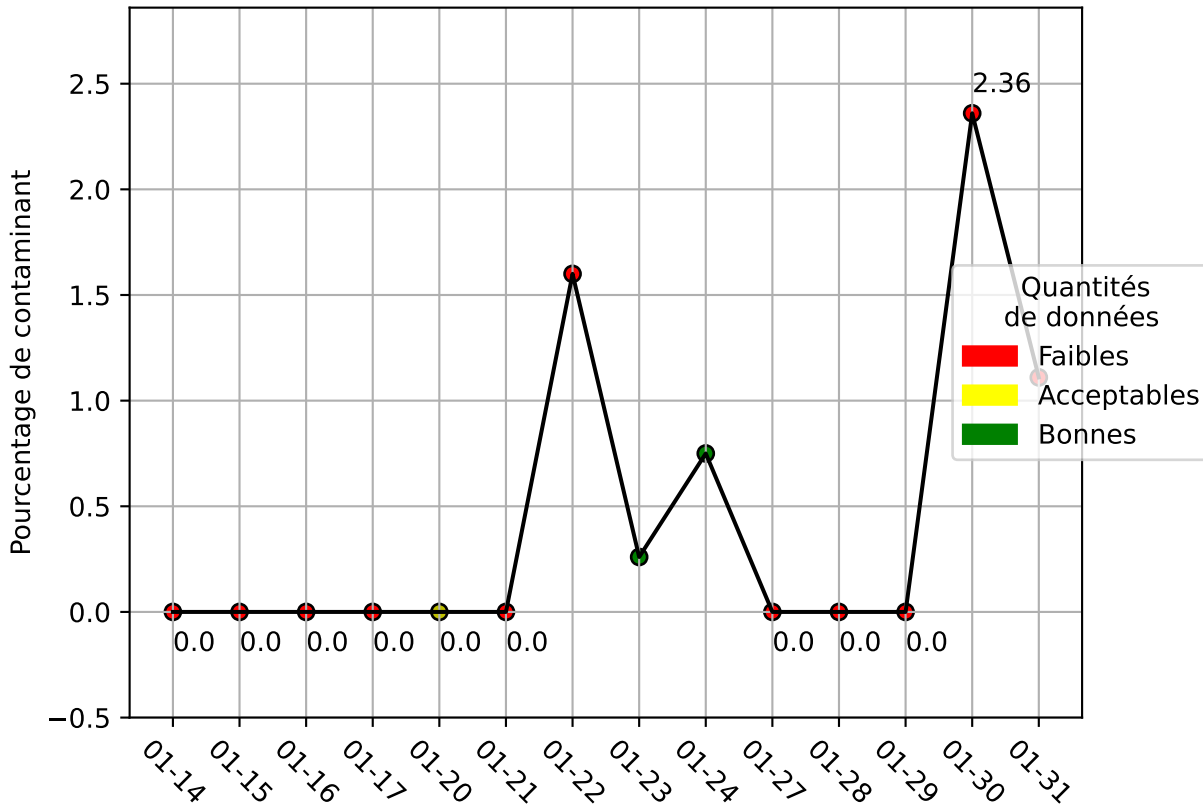
Évolution du pourcentage de contaminant journalier pour film_pedb



Répartition des matériaux

Matière : pcm	Taux	Nombre d'imagettes
papier	99.34%	26049
etiquette	0.3%	65
barquette_opaque	0.13%	47
carton	0.15%	40
ela	0.07%	30
pet_opaque	0.39%	19
pet_fonce	0.37%	13
film_plastique	0.07%	6
metal	0.52%	6

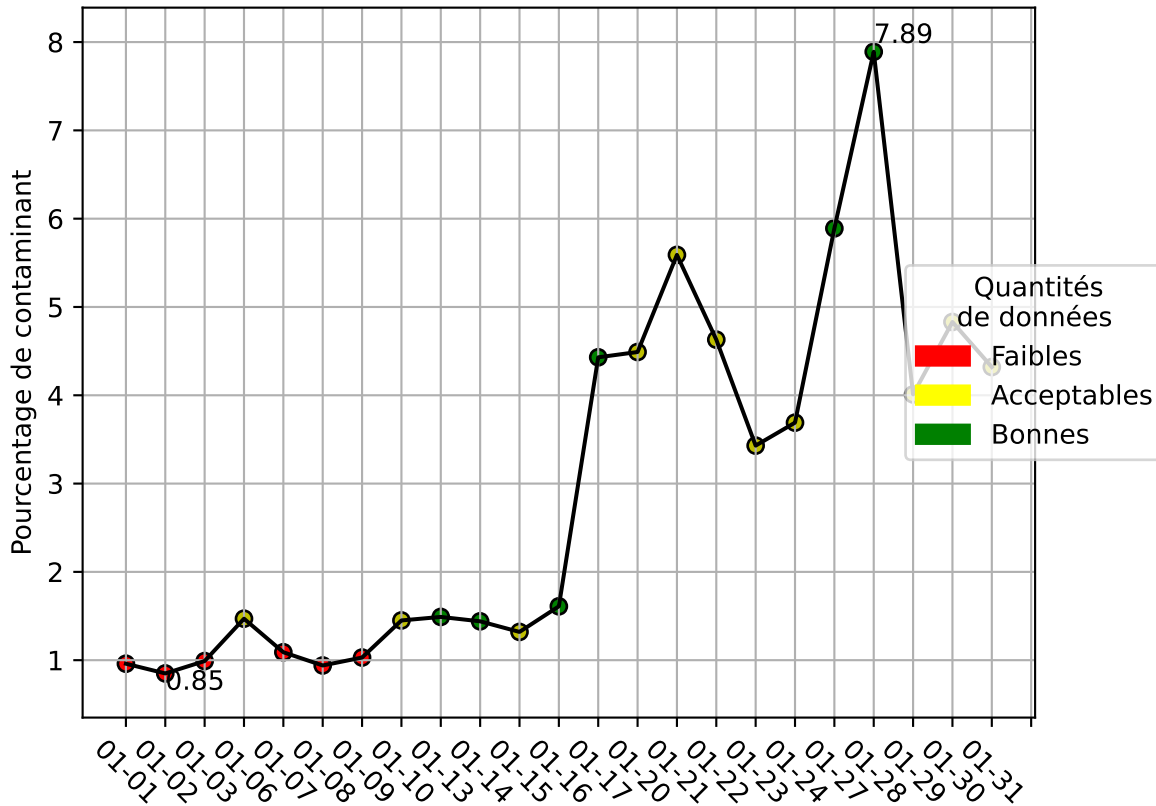
Évolution du pourcentage de contaminant journalier pour pcm



Répartition des matériaux

Matière : pcnc	Taux	Nombre d'imagettes
papier	3.81%	17656
film_plastique	0.53%	6818
carton	96.39%	6587
pet_clair	0.27%	41
pet_opaque	0.34%	38
metal	0.8%	34
etiquette	0.04%	32
barquette_opaque	0.08%	23
ela	0.22%	13
pet_fonce	0.15%	6
kraft	0.11%	2

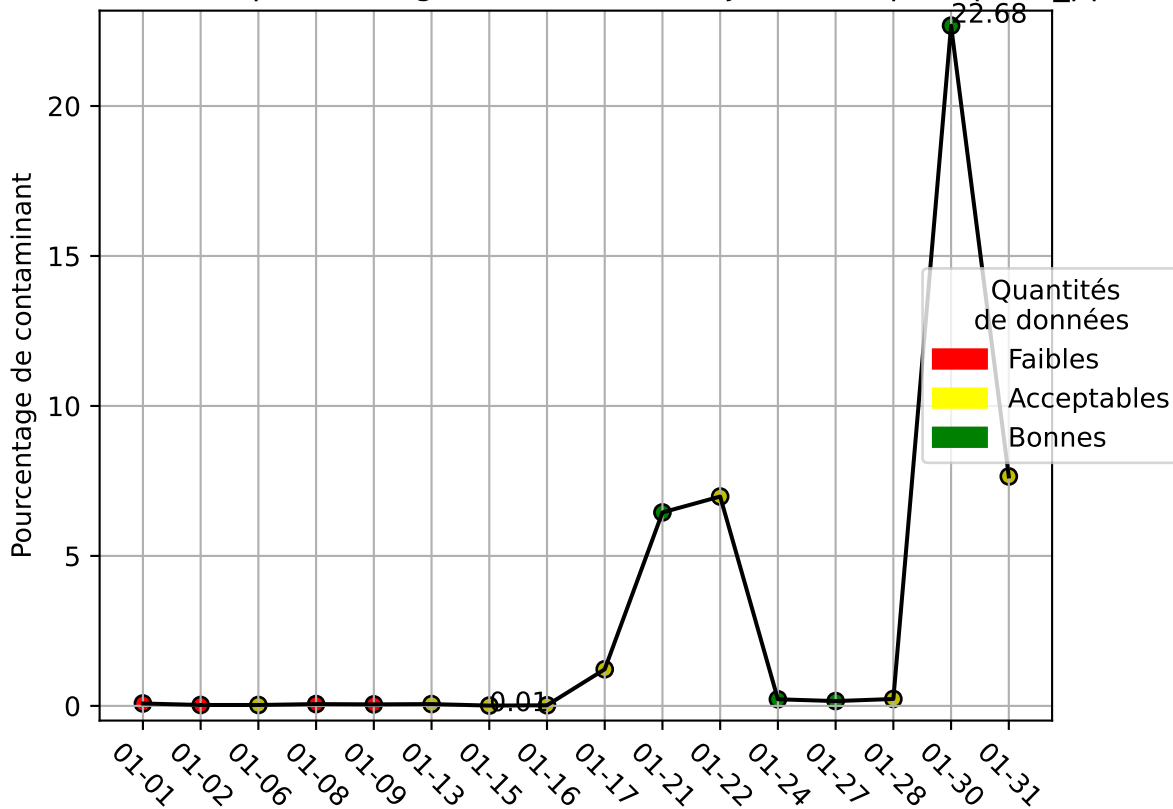
Évolution du pourcentage de contaminant journalier pour pcnc



Répartition des matériaux

Matière : pehd_pp	Taux	Nombre d'imagettes
barquette_opaque	3.62%	3470
papier	1.11%	3117
etiquette	0.18%	2555
film_plastique	0.3%	2072
pehd	92.15%	2026
pet_opaque	0.66%	1820
carton	0.5%	908
textiles_sanitaires	0.0%	580
metal	1.19%	512
pet_clair	0.15%	311
ela	0.09%	217
pet_fonce	0.19%	200
kraft	0.01%	69

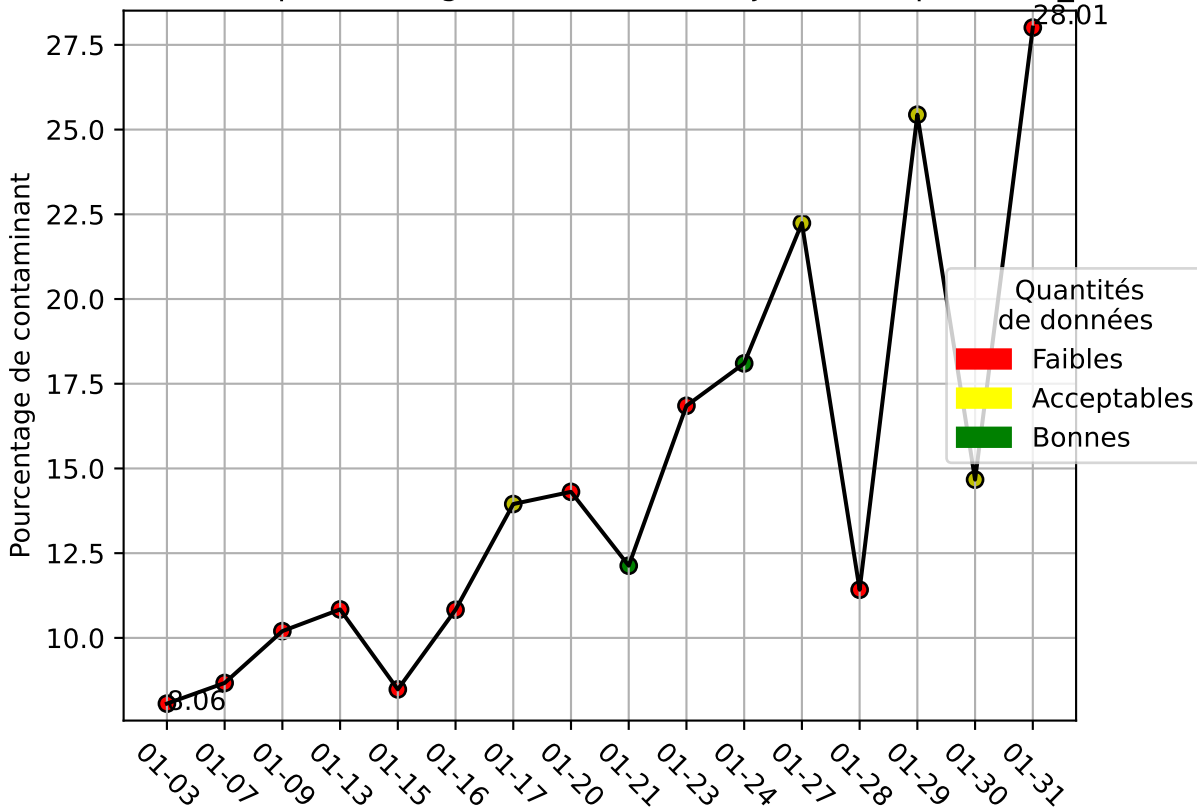
Évolution du pourcentage de contaminant journalier pour pehd_pp



Répartition des matériaux

Matière : flux_dev	Taux	Nombre d'imagettes
pet_opaque	7.0%	4415
pet_clair	13.98%	4146
etiquette	0.83%	1277
pet_fonce	82.23%	841
pehd	0.11%	2

Évolution du pourcentage de contaminant journalier pour flux_dev



Répartition des matières majoritaires

pcnc

emr

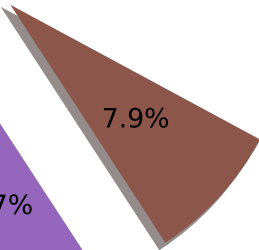
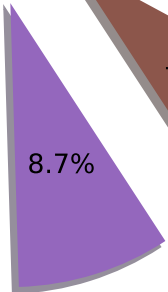
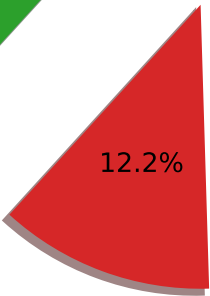
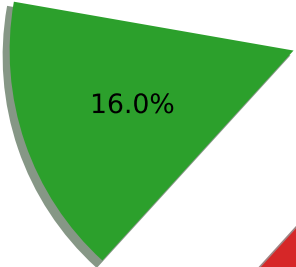
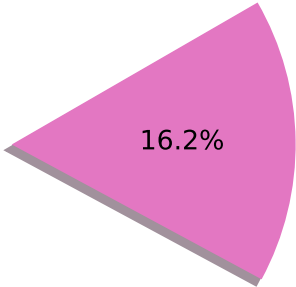
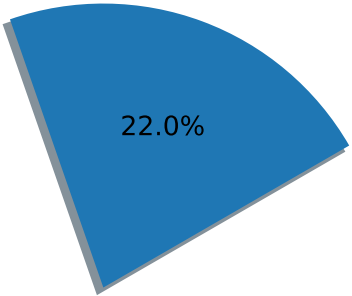
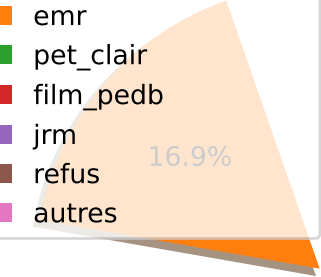
pet_clair

film_pedb

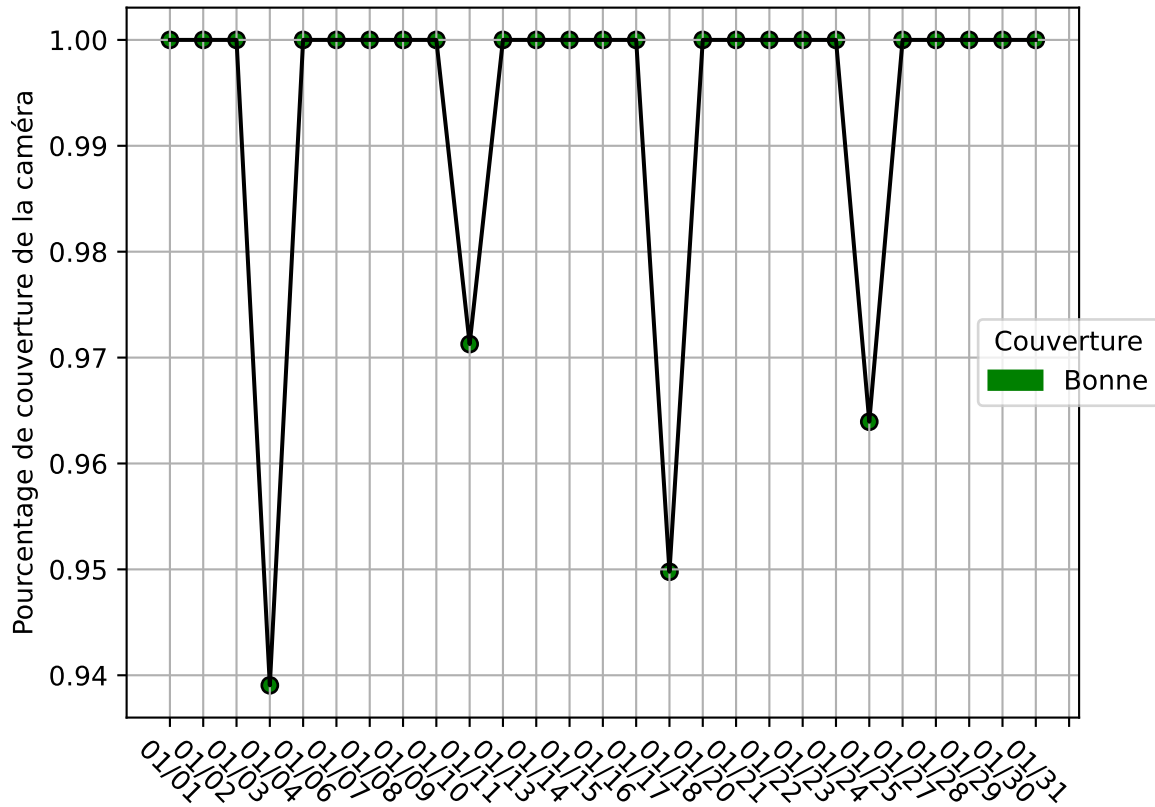
jrm

refus

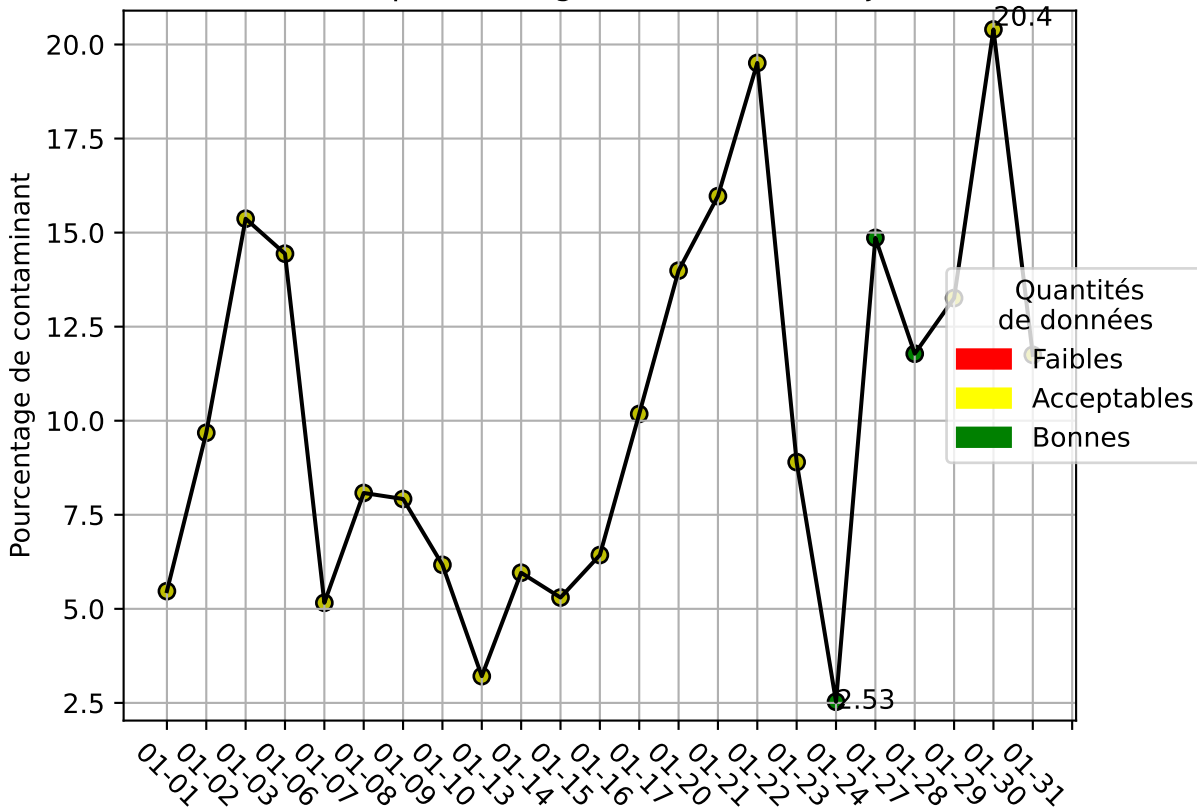
autres



Niveau de service de la caméra : 99.0%



Évolution du pourcentage de contaminant journalier



Qualité des photos (Plus c'est élevé plus c'est flou)

