

Restitution des niveaux de service angers_montee_convoyeur_09/2025 default_host

nombre de photos analysées	pourcentage de contaminant mensuel	nombre de batch
43537	5,6%	2394

datou_id_sts : 4891

datou_hash : 81137632e7fee095fda0b5f88b280f99

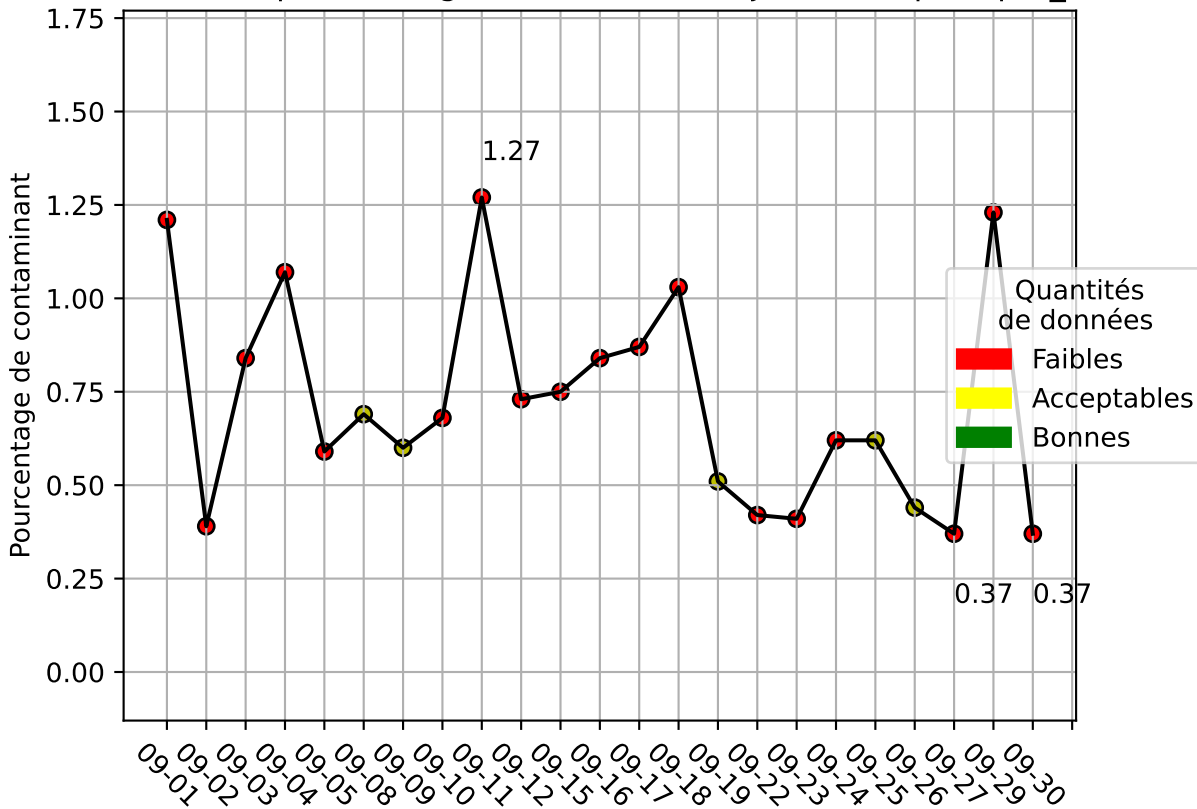
Taux de contaminant par matière majoritaire

Matière	Contaminant
refus	8.25%
ela	6.68%
aluminium	4.97%
emr	3.79%
pehd_pp	3.07%
jrm	3.03%
film_pedb	20.06%
gm	2.94%
flux_dev	11.8%
pet_clair	0.72%

Répartition des matériaux

Matière : pet_clair	Taux	Nombre d'images
pet_clair	99.13%	123265
autre	0.52%	979
papier	0.71%	453
carton	0.2%	191
bouchon	0.03%	60
barquette_avec_film	0.22%	9
etiquette	0.1%	8
pet_fonce	0.17%	3
metal	0.33%	1
pehd	0.27%	1

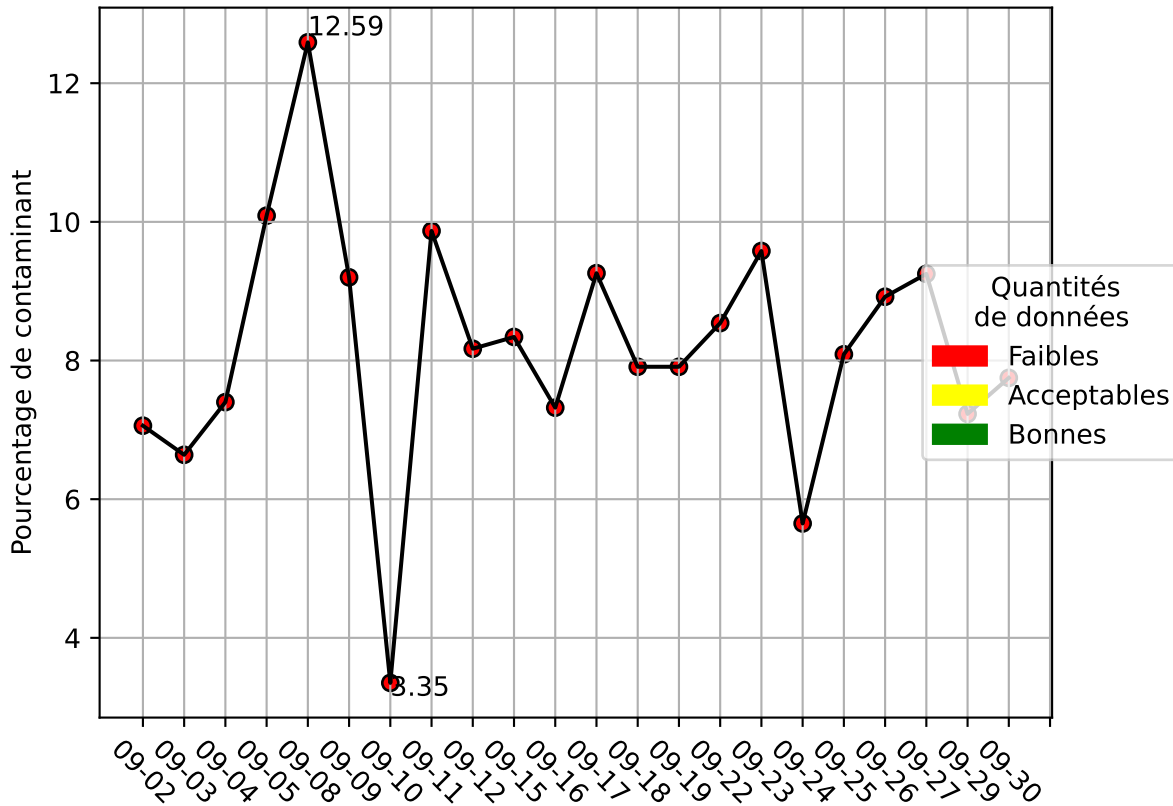
Évolution du pourcentage de contaminant journalier pour pet_clair



Répartition des matériaux

Matière : refus	Taux	Nombre d'images
papier	6.78%	12767
pet_clair	2.41%	1921
carton	0.53%	1602
autre	0.14%	263
metal	0.11%	206
pet_fonce	0.11%	103
pehd	0.05%	22

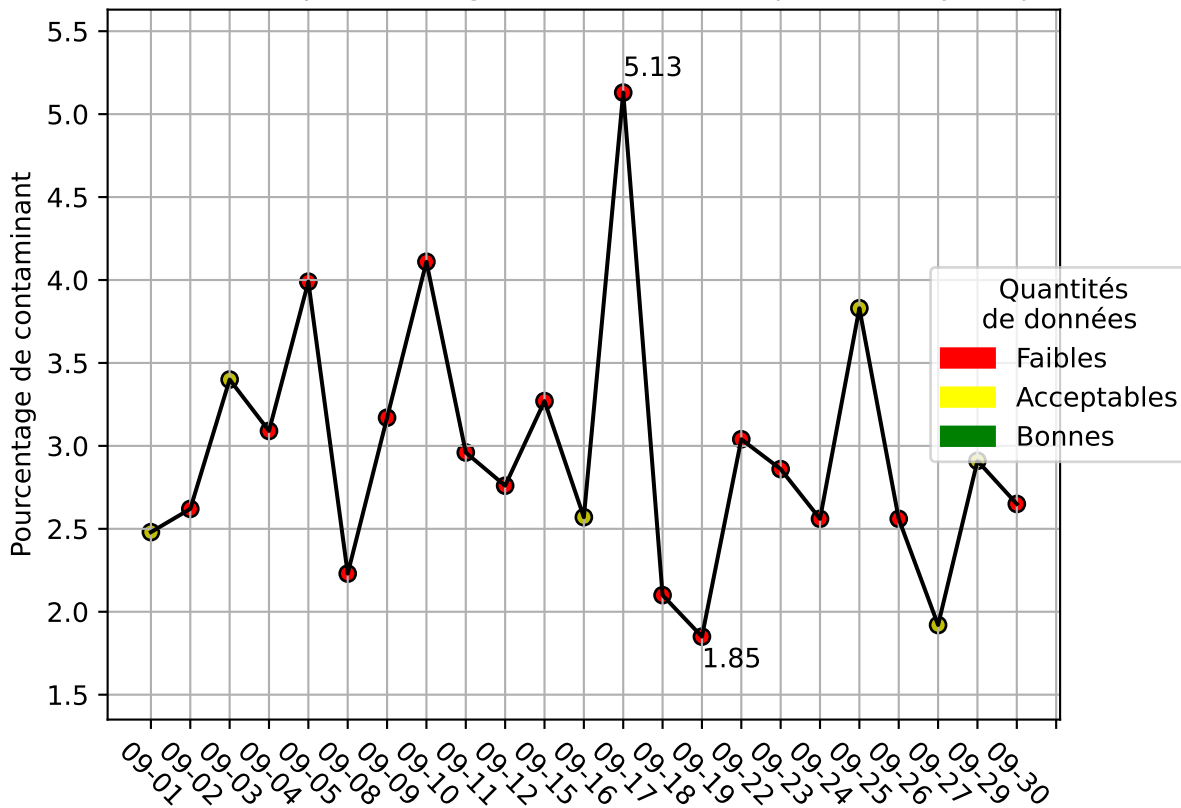
Évolution du pourcentage de contaminant journalier pour refus



Répartition des matériaux

Matière : jrm	Taux	Nombre d'imagettes
Teint_Dans_La_Masse	1.07%	1601
plastique	0.56%	767
autre_refus	0.81%	389
Carton_brun	0.89%	301
Carton_gris	0.63%	112
cartonnette	0.16%	62
kraft	0.18%	16
papier	98.03%	15

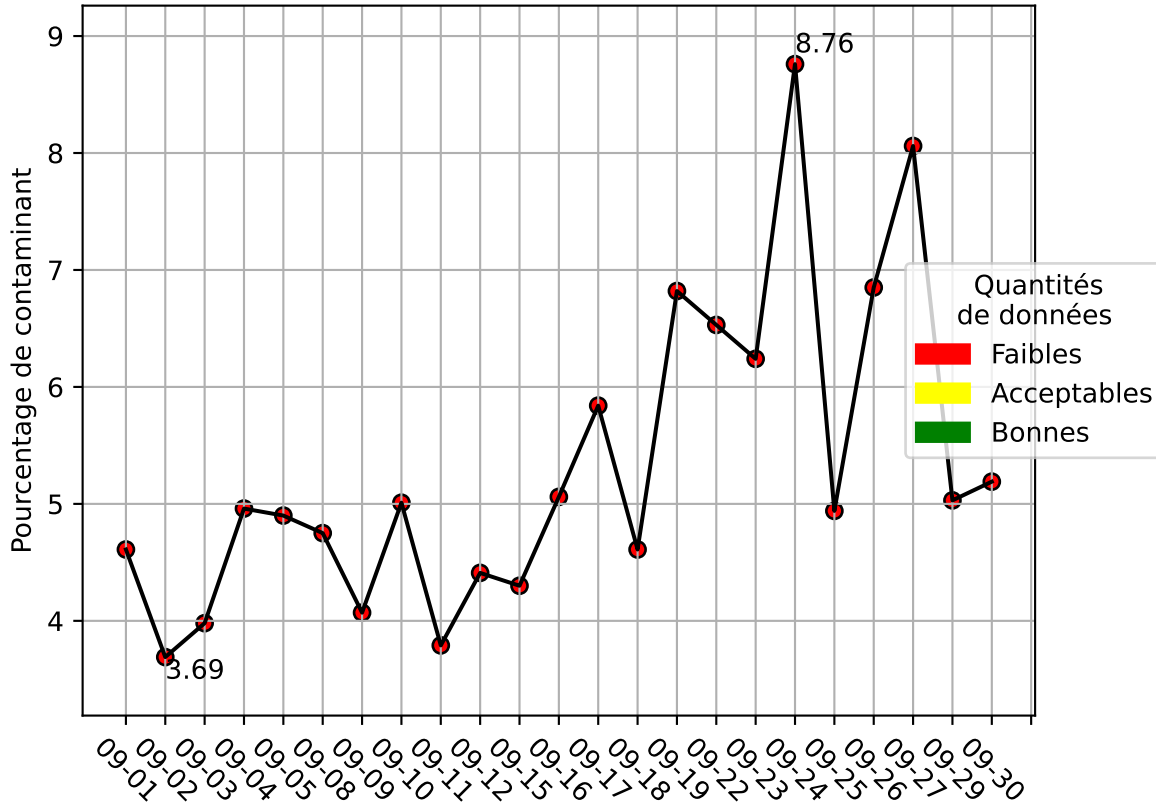
Évolution du pourcentage de contaminant journalier pour jrm



Répartition des matériaux

Matière : aluminium	Taux	Nombre d'imagettes
papier	1.98%	1666
film_plastique	1.97%	594
carton	1.33%	246
metal	95.17%	47
pehd	0.44%	38
ela	0.15%	15
barquette_opaque	0.06%	7
pet_clair	0.26%	7

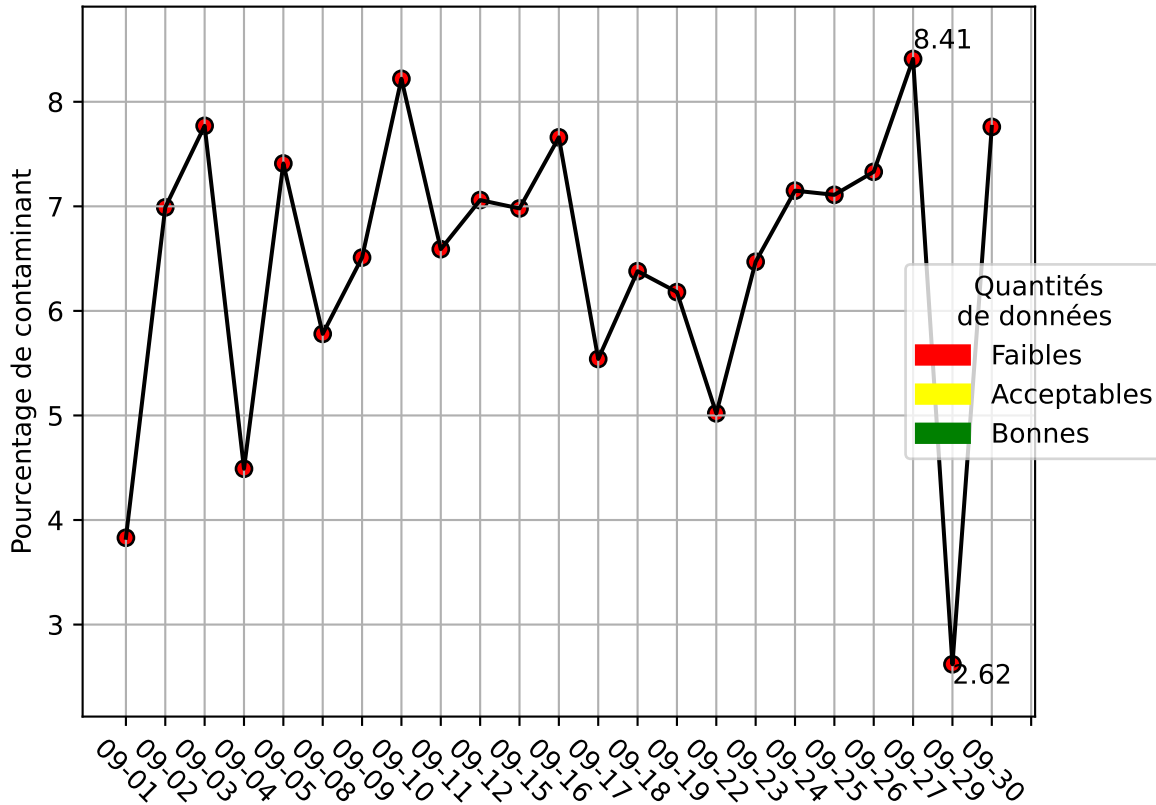
Évolution du pourcentage de contaminant journalier pour aluminium



Répartition des matériaux

Matière : ela	Taux	Nombre d'imagettes
papier	2.82%	9084
metal	1.86%	1621
carton	1.27%	987
film_plastique	0.61%	847
ela	93.47%	634
barquette_opaque	0.15%	264
pehd	0.33%	236
etiquette	0.01%	27
pet_opaque	0.03%	6
pet_clair	0.03%	1

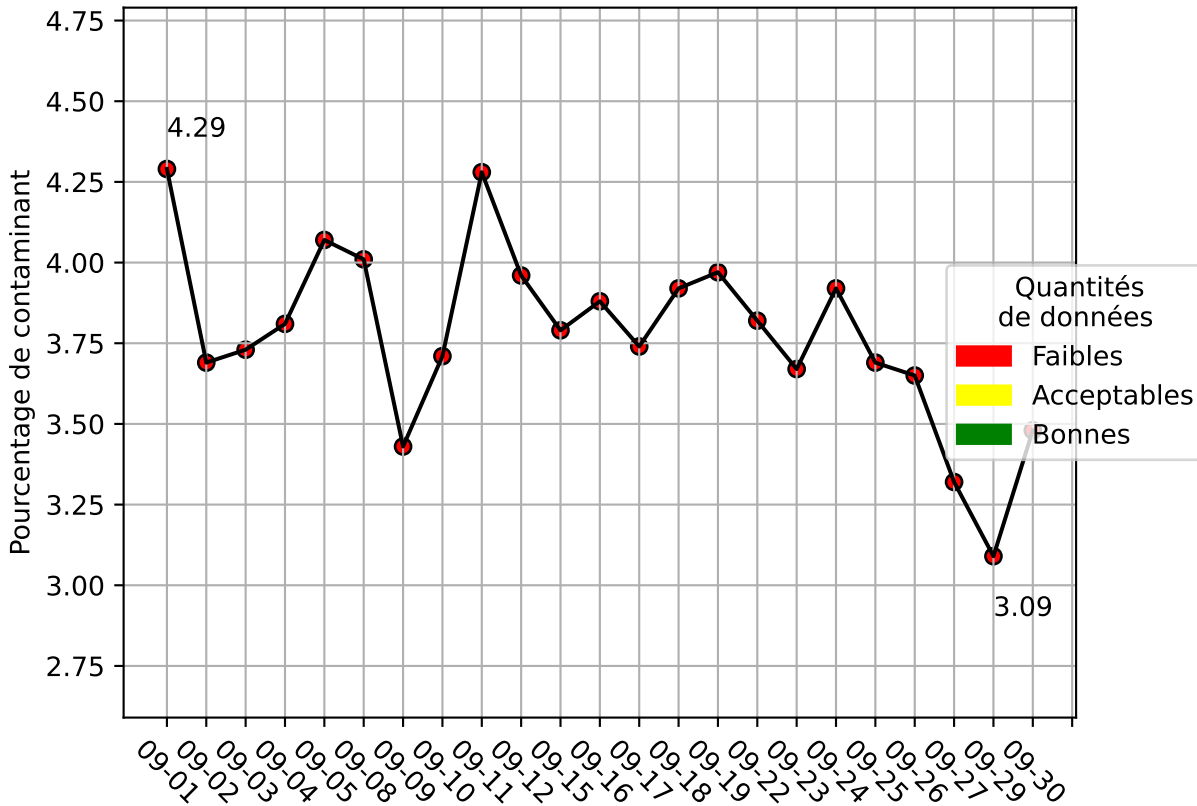
Évolution du pourcentage de contaminant journalier pour ela



Répartition des matériaux

Matière : emr	Taux	Nombre d'imagettes
papier	2.48%	15234
carton	96.24%	7348
film_plastique	0.37%	2463
metal	1.13%	1355
pehd	0.27%	172
ela	0.08%	79
barquette_opaque	0.08%	67
kraft	0.13%	5
pet_clair	0.23%	3
pet_opaque	0.28%	3
etiquette	0.02%	1

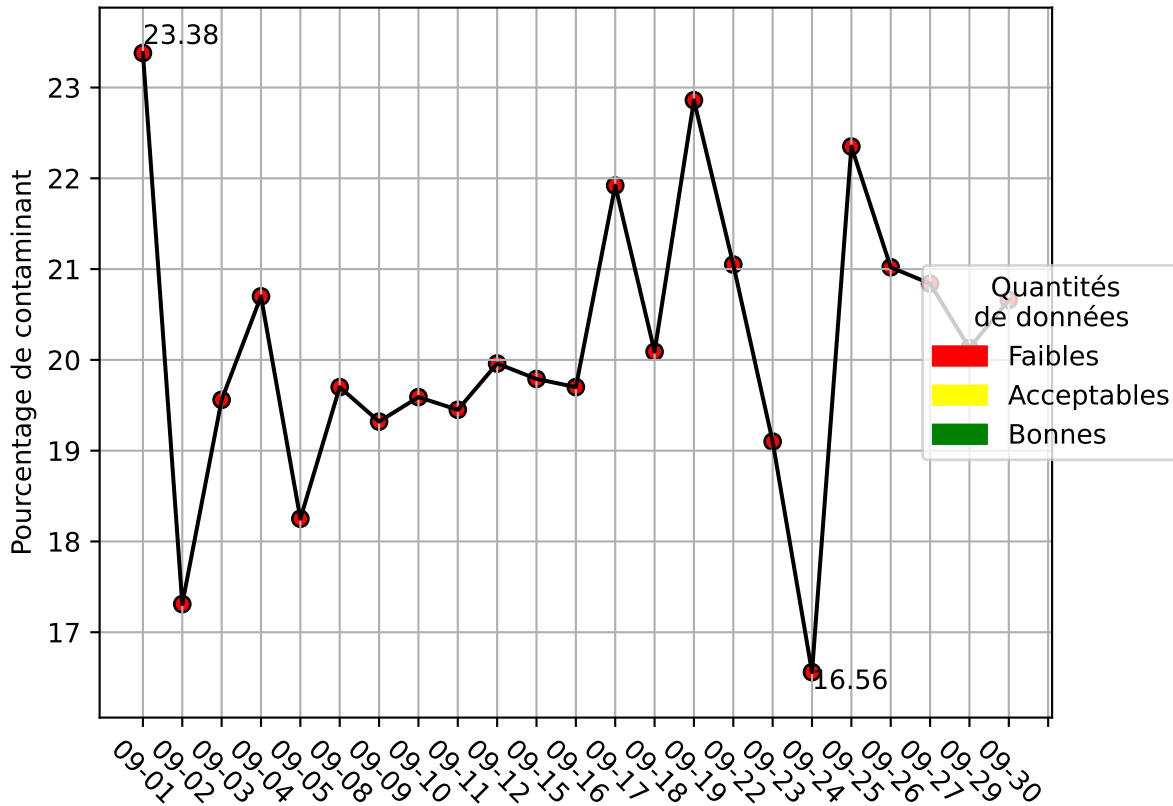
Évolution du pourcentage de contaminant journalier pour emr



Répartition des matériaux

Matière : film_pedb	Taux	Nombre d'imagettes
papier	19.02%	39591
film_plastique	79.44%	5570
carton	1.24%	3134
metal	0.94%	30
pehd	0.44%	17
barquette_opaque	1.01%	14
pet_opaque	0.28%	12
etiquette	0.0%	7
pet_clair	0.05%	3
ela	0.84%	2
kraft	0.0%	1

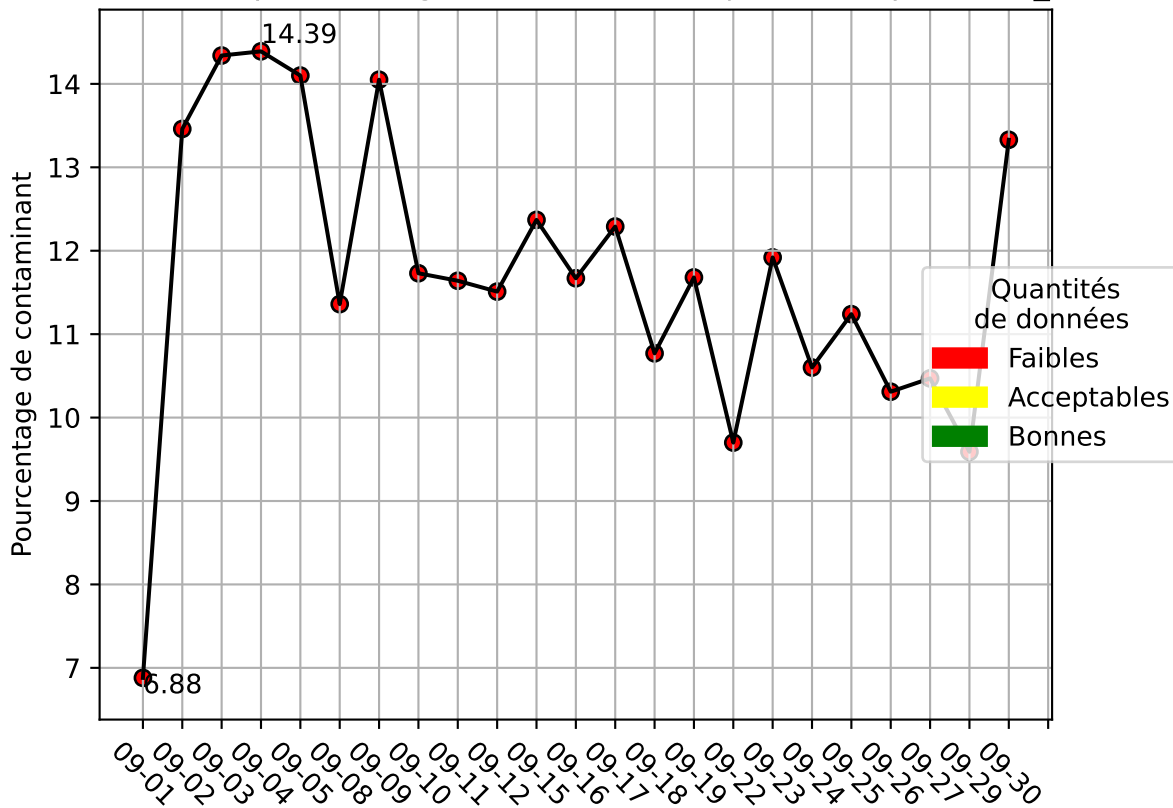
Évolution du pourcentage de contaminant journalier pour film_pedb



Répartition des matériaux

Matière : flux_dev	Taux	Nombre d'imagettes
papier	8.12%	5463
film_plastique	2.07%	2800
carton	2.17%	1292
pehd	0.45%	304
barquette_opaque	0.76%	114
pet_opaque	0.18%	103
ela	0.16%	93
metal	0.64%	28
pet_clair	0.65%	23
etiquette	0.19%	7

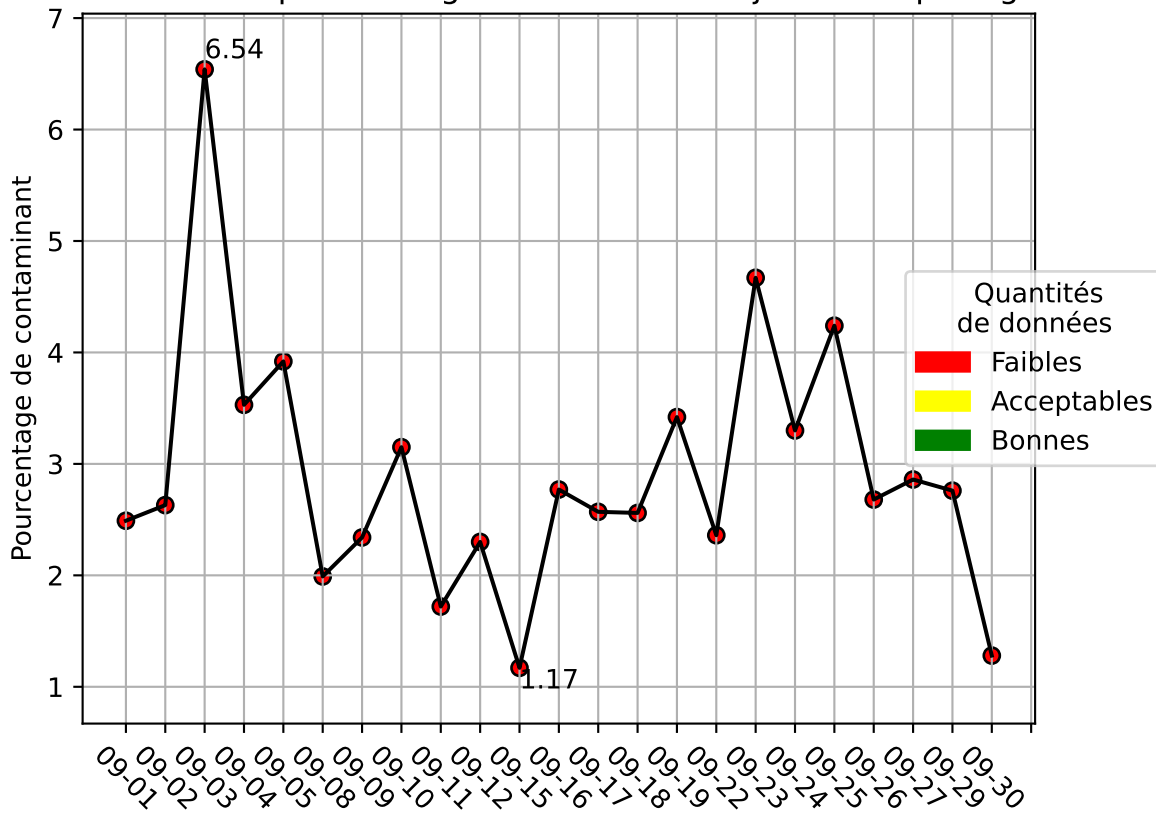
Évolution du pourcentage de contaminant journalier pour flux_dev



Répartition des matériaux

Matière : gm	Taux	Nombre d'imagettes
papier	96.97%	18338
carton	4.49%	599
film_plastique	0.96%	177
metal	1.47%	110
ela	0.16%	61
pehd	0.46%	59
barquette_opaque	0.33%	12
pet_opaque	1.3%	5
etiquette	0.01%	1

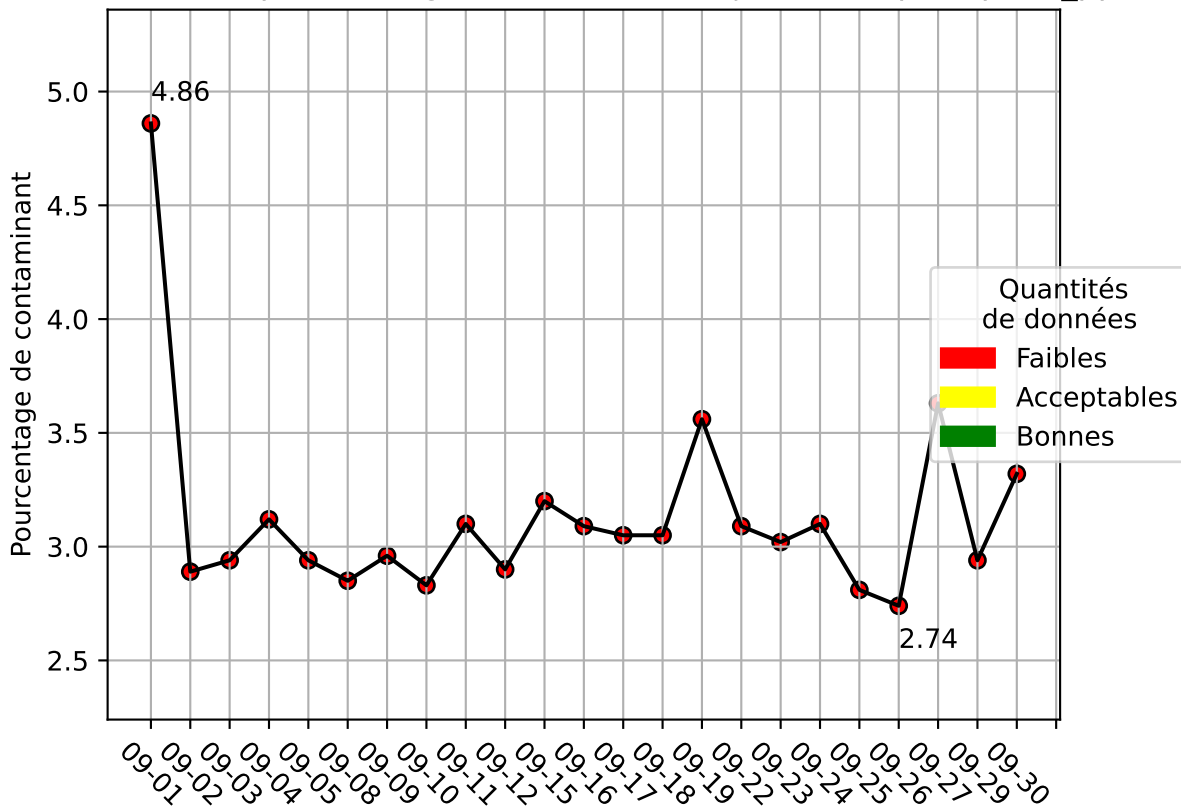
Évolution du pourcentage de contaminant journalier pour gm



Répartition des matériaux

Matière : pehd_pp	Taux	Nombre d'imagettes
papier	1.07%	29455
film_plastique	0.48%	14103
pehd	96.95%	9913
carton	0.69%	7637
barquette_opaque	1.07%	4249
ela	0.1%	1568
metal	0.3%	420
pet_opaque	0.37%	172
pet_clair	0.42%	110
etiquette	0.12%	17
pet_fonce	0.05%	3

Évolution du pourcentage de contaminant journalier pour pehd_pp



Répartition des matières majoritaires

pet_clair

pehd_pp

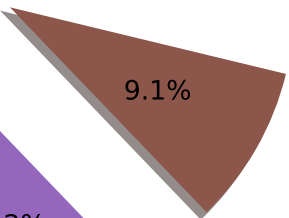
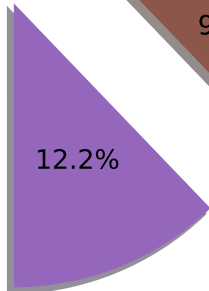
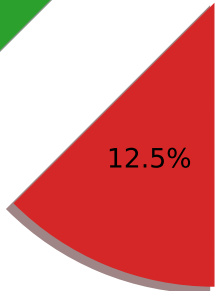
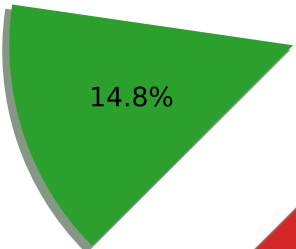
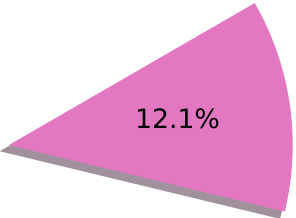
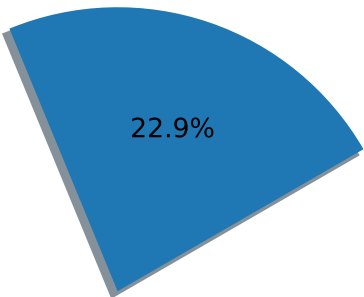
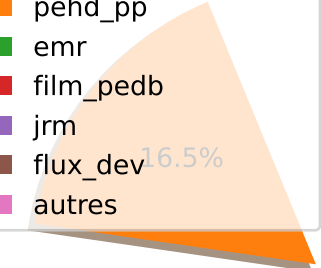
emr

film_pedb

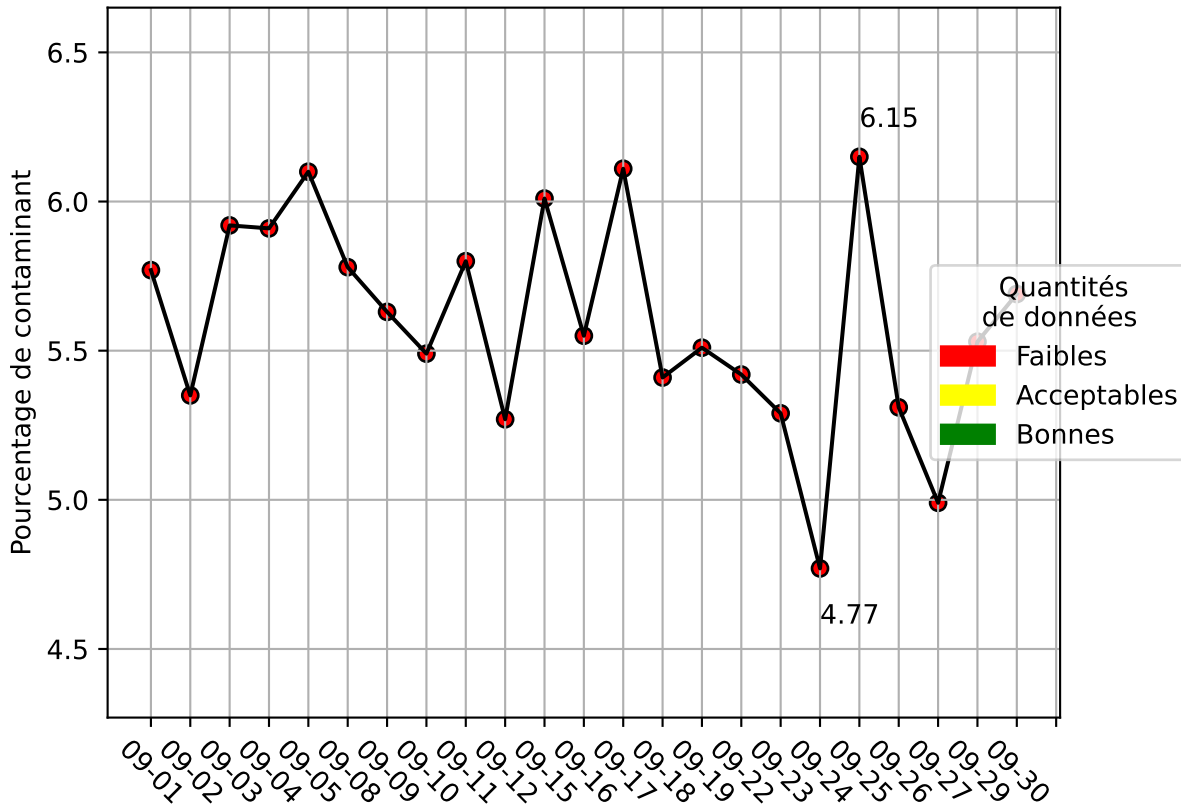
jrm

flux_dev

autres



Évolution du pourcentage de contaminant journalier



Qualité des photos
(Plus c'est élevé plus c'est flou)

