

Restitution des niveaux de service angers_montee_convoyeur_06/2025 default_host

nombre de photos analysées	pourcentage de contaminant mensuel	nombre de batch
36182	6.91%	1902

datou_id_sts : 4891

datou_hash : 81137632e7fee095fda0b5f88b280f99

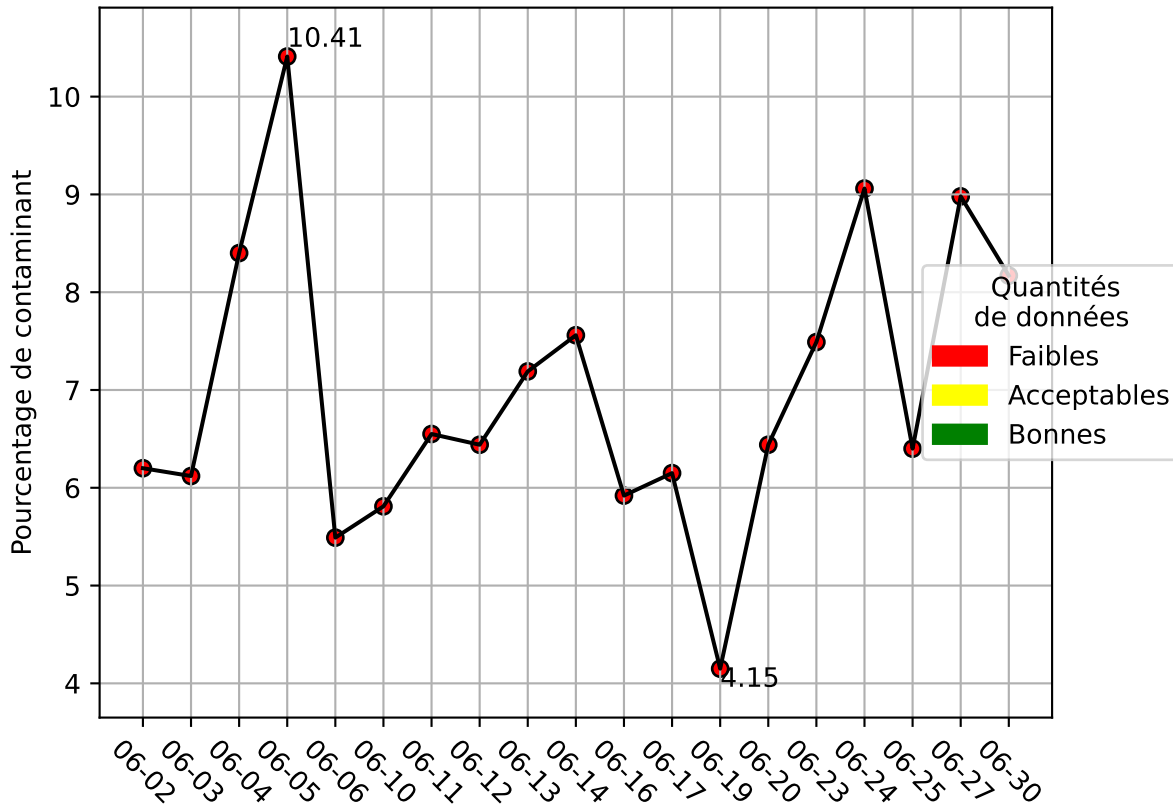
Taux de contaminant par matière majoritaire

Matière	Contaminant
flux_dev	8.54%
aluminium	7.08%
gm	6.61%
ela	5.85%
emr	4.94%
pehd_pp	4.3%
jrm	3.18%
film_pedb	27.4%
refus	11.63%
pet_clair	1.43%

Répartition des matériaux

Matière : gm	Taux	Nombre d'imagettes
papier	94.03%	89953
carton	3.15%	2872
film_plastique	1.1%	805
pehd	0.85%	690
metal	2.64%	466
ela	0.37%	404
barquette_opaque	0.26%	99
etiquette	0.04%	35
pet_clair	0.91%	23
pet_opaque	0.07%	10
autre	0.21%	10
pet_fonce	0.13%	4
autre_refus	4.14%	2
Carton_gris	1.16%	1
Carton_brun	2.27%	1
cartonnette	0.65%	1
plastique	0.28%	1
Teint_Dans_La_Masse	1.37%	1

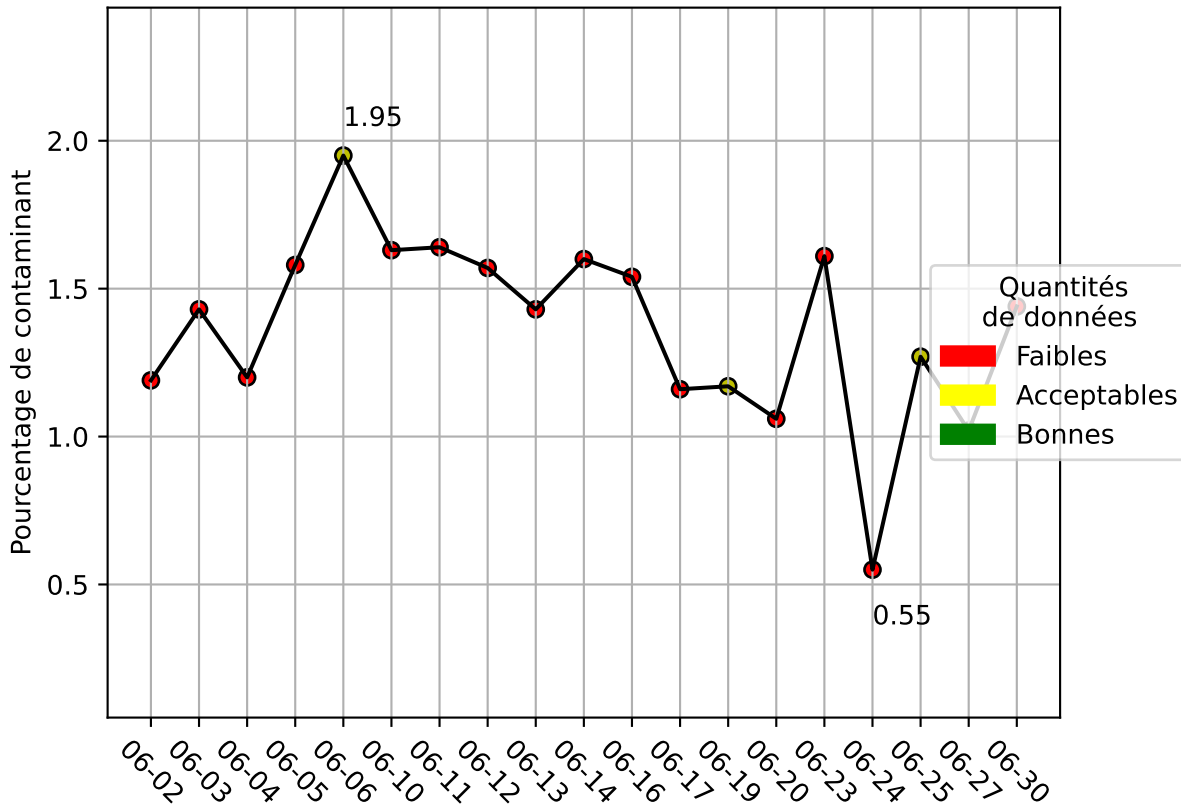
Évolution du pourcentage de contaminant journalier pour gm



Répartition des matériaux

Matière : pet_clair	Taux	Nombre d'imagettes
pet_clair	98.46%	105905
autre	0.65%	1210
papier	1.13%	835
carton	0.39%	345
bouchon	0.05%	94
barquette_avec_film	0.24%	18
pet_fonce	0.41%	10
pehd	0.15%	5
metal	0.18%	3

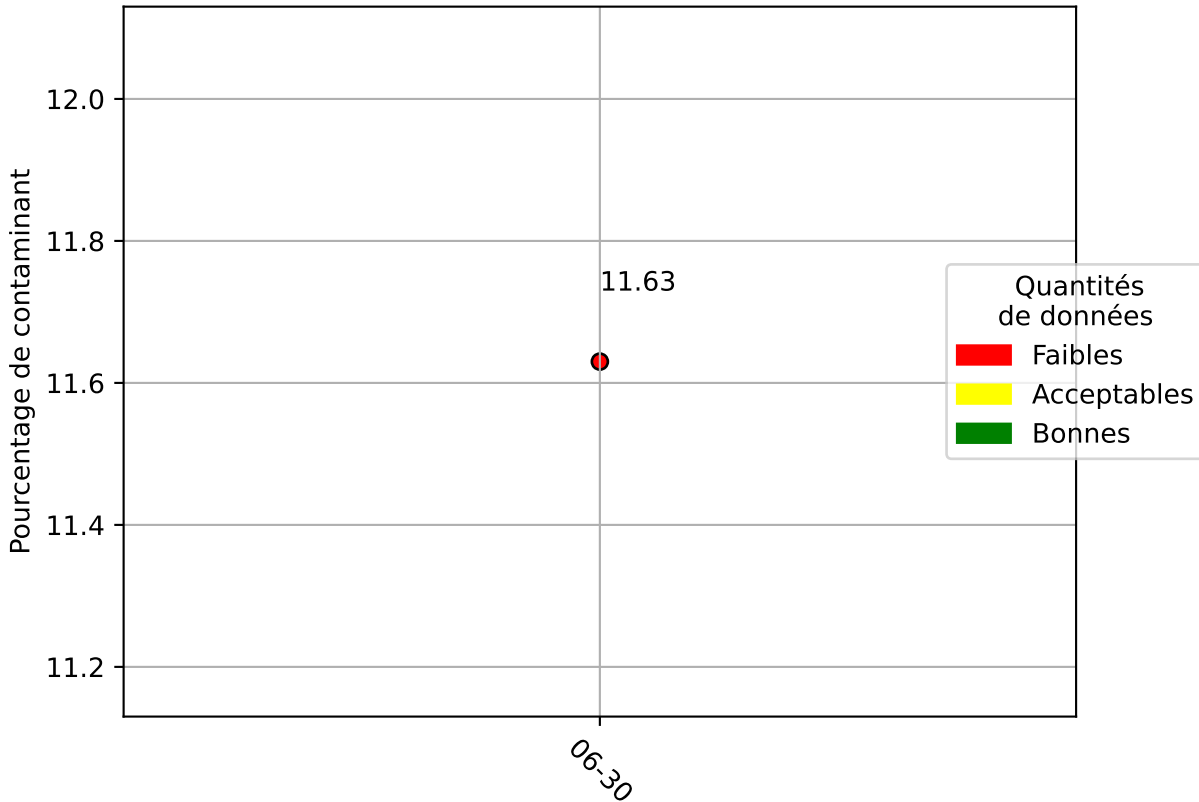
Évolution du pourcentage de contaminant journalier pour pet_clair



Répartition des matériaux

Matière : refus	Taux	Nombre d'imagettes
papier	8.76%	684
carton	1.36%	87
pet_clair	1.73%	63
autre	0.21%	13
metal	0.06%	9
pet_fonce	0.12%	6
pehd	0.14%	1

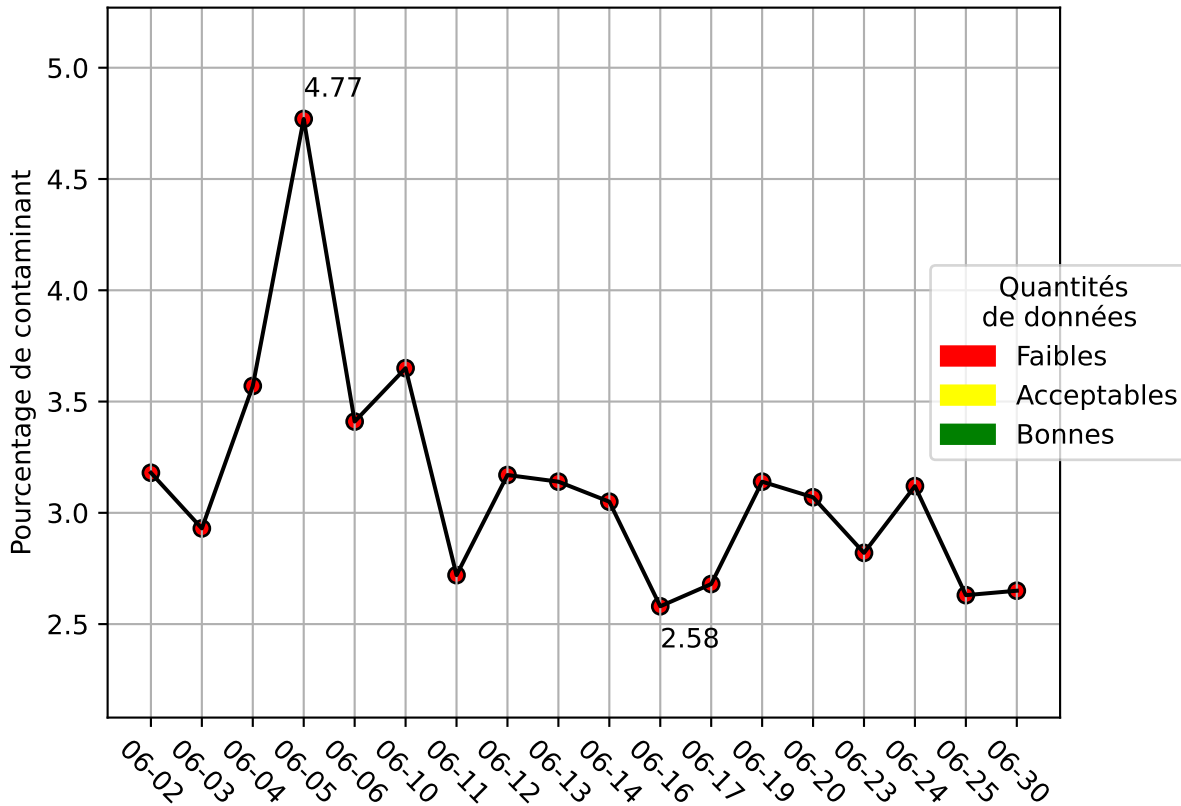
Évolution du pourcentage de contaminant journalier pour refus



Répartition des matériaux

Matière : jrm	Taux	Nombre d'imagettes
Teint_Dans_La_Masse	0.9%	848
plastique	0.6%	387
autre_refus	0.96%	364
Carton_brun	0.59%	170
Carton_gris	0.66%	141
cartonnette	0.17%	56
kraft	0.16%	13

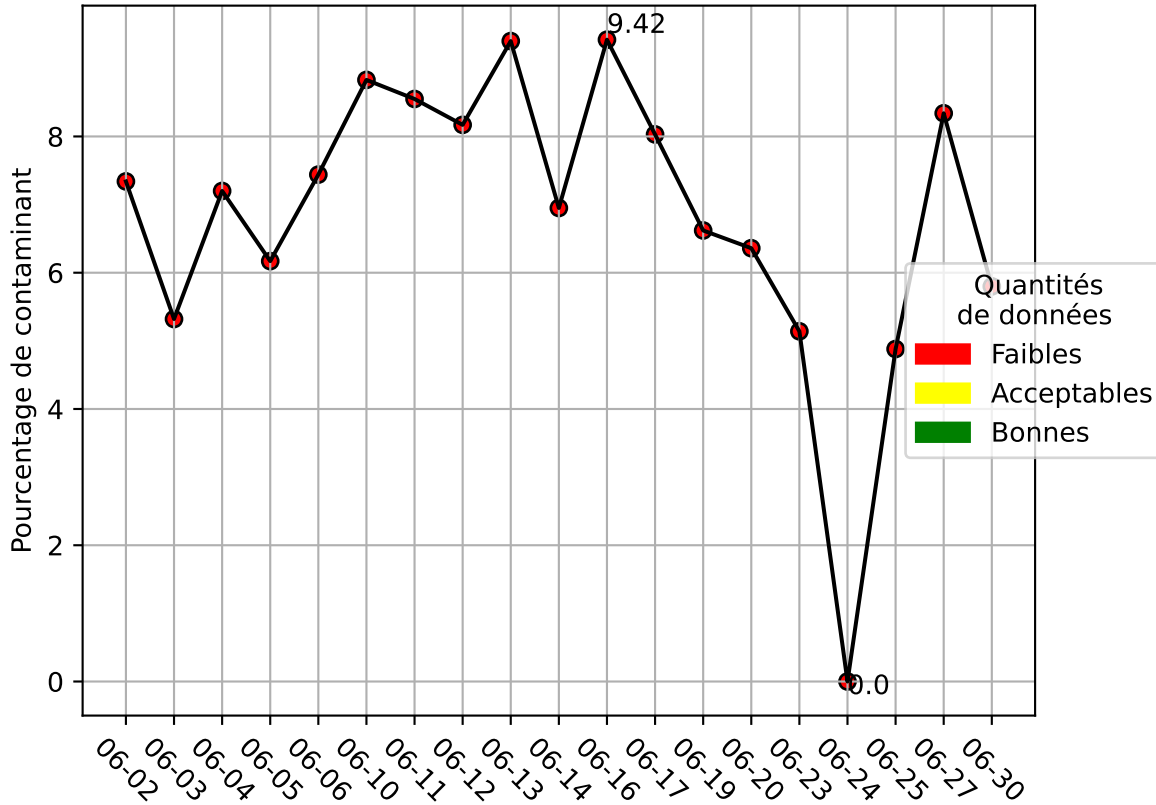
Évolution du pourcentage de contaminant journalier pour jrm



Répartition des matériaux

Matière : aluminium	Taux	Nombre d'imagettes
papier	2.4%	2299
film_plastique	2.59%	892
carton	2.02%	547
pehd	0.71%	117
metal	92.6%	73
ela	0.23%	45
pet_clair	0.64%	40
barquette_opaque	0.09%	12
pet_opaque	0.52%	3

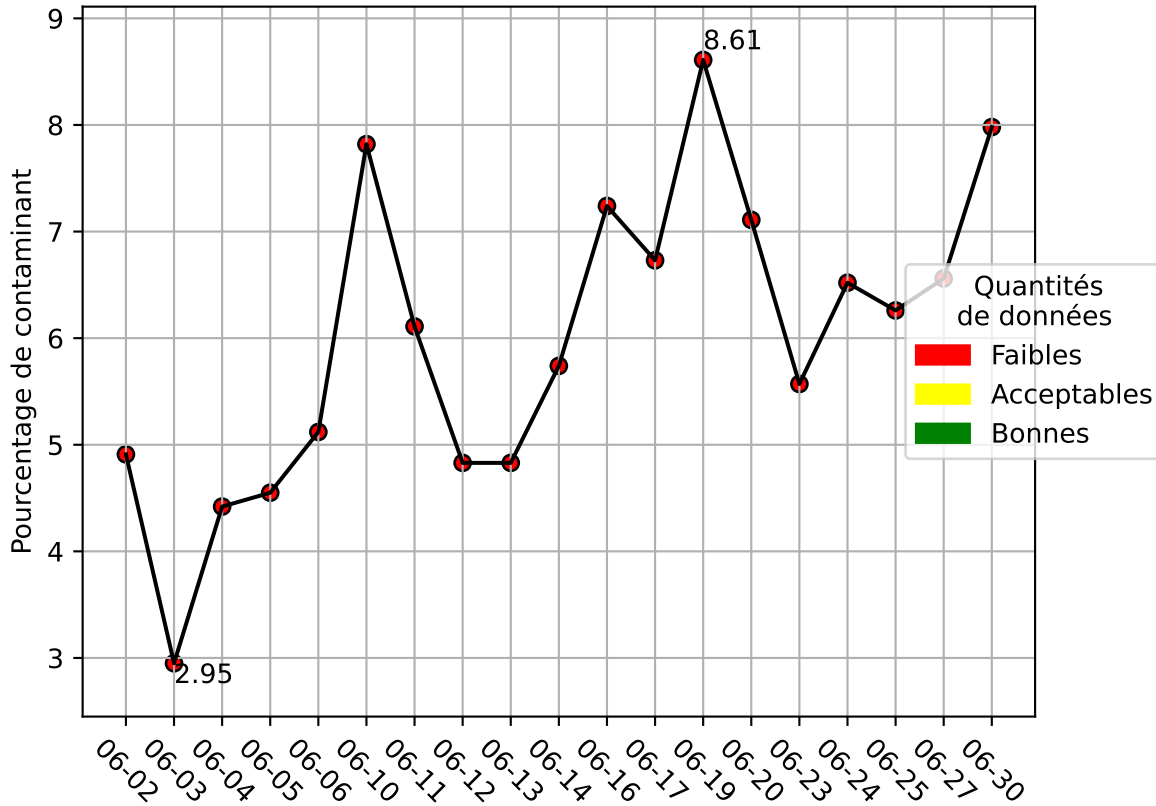
Évolution du pourcentage de contaminant journalier pour aluminium



Répartition des matériaux

Matière : ela	Taux	Nombre d'imagettes
papier	2.1%	5868
film_plastique	1.3%	1721
metal	1.08%	1001
carton	1.22%	923
pehd	0.5%	440
ela	94.36%	345
barquette_opaque	0.14%	204
etiquette	0.01%	51
pet_clair	0.08%	20
pet_opaque	0.02%	2

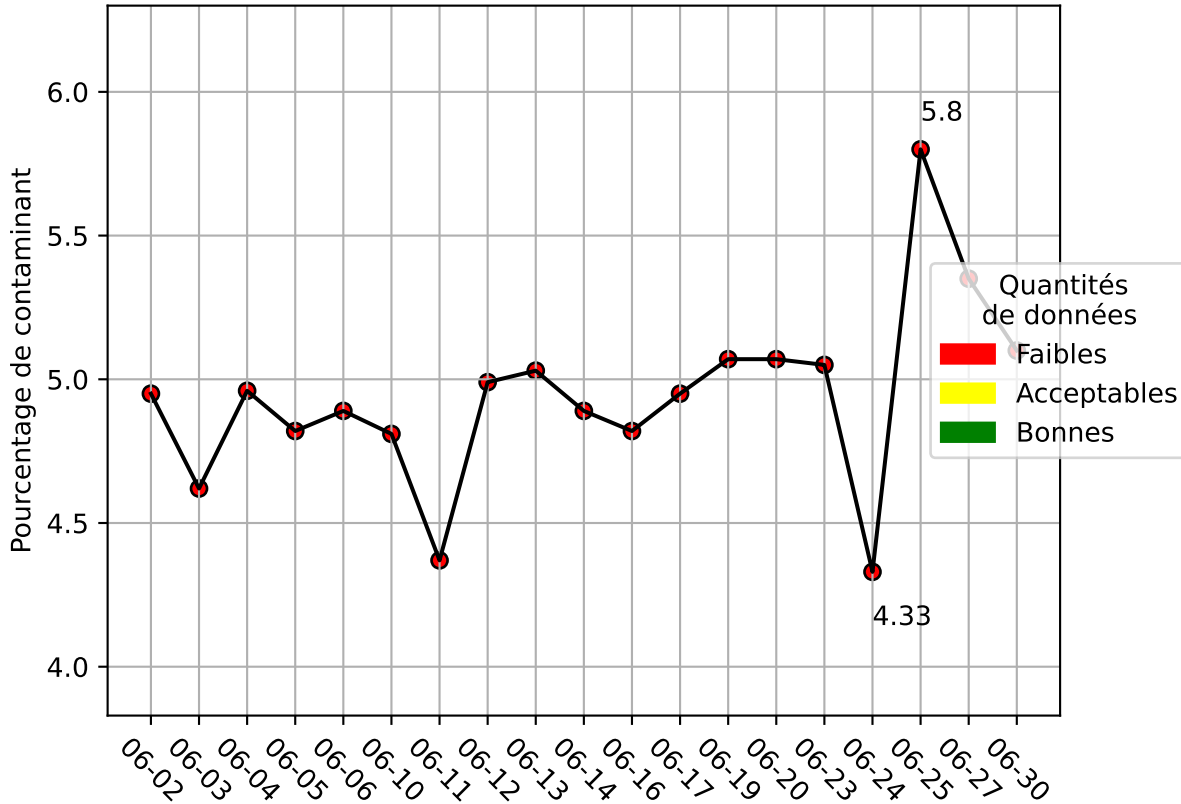
Évolution du pourcentage de contaminant journalier pour ela



Répartition des matériaux

Matière : emr	Taux	Nombre d'imagettes
papier	3.44%	19580
carton	95.12%	9517
film_plastique	0.32%	2181
metal	1.15%	953
pehd	0.5%	575
ela	0.07%	102
barquette_opaque	0.1%	55
pet_clair	0.18%	37
etiquette	0.01%	8
pet_opaque	0.15%	7
pet_fonce	0.33%	1

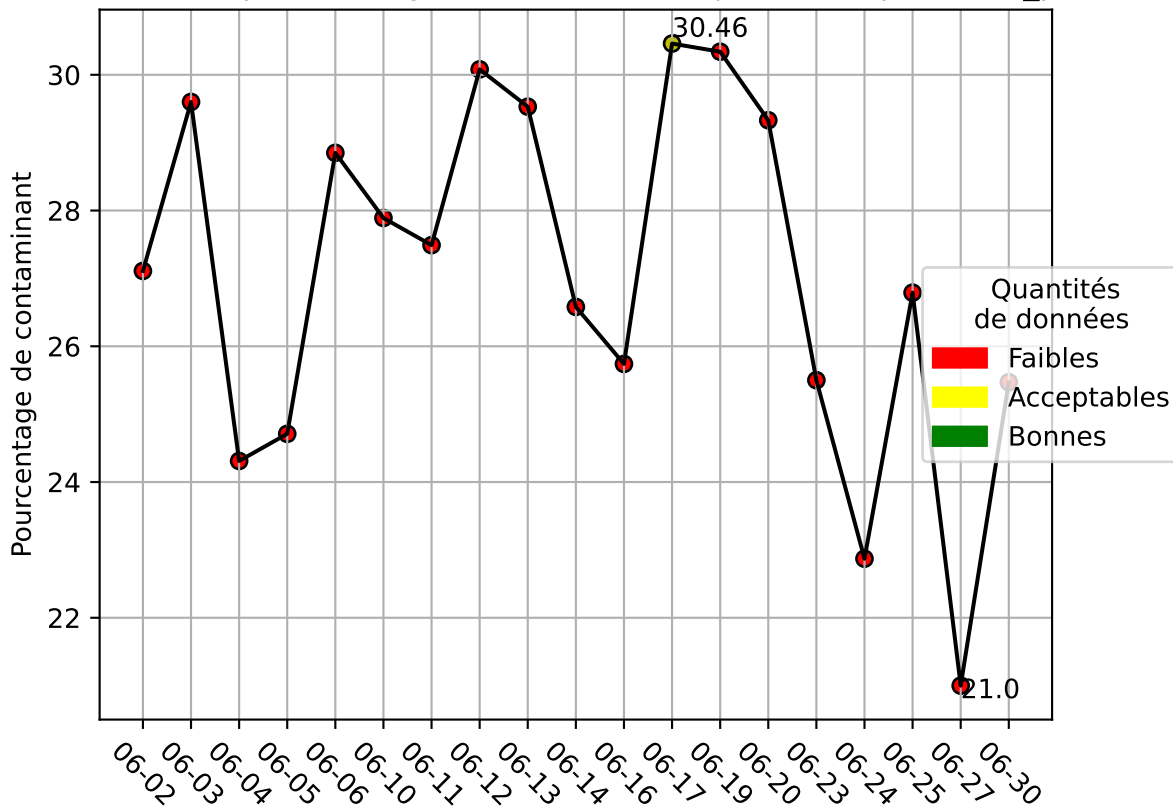
Évolution du pourcentage de contaminant journalier pour emr



Répartition des matériaux

Matière : film_pedb	Taux	Nombre d'imagettes
papier	25.65%	43010
film_plastique	72.2%	4823
carton	1.79%	3739
metal	0.86%	56
pehd	1.12%	31
barquette_opaque	0.26%	8
pet_opaque	0.29%	8
ela	0.32%	6
pet_clair	0.68%	6
etiquette	0.0%	1

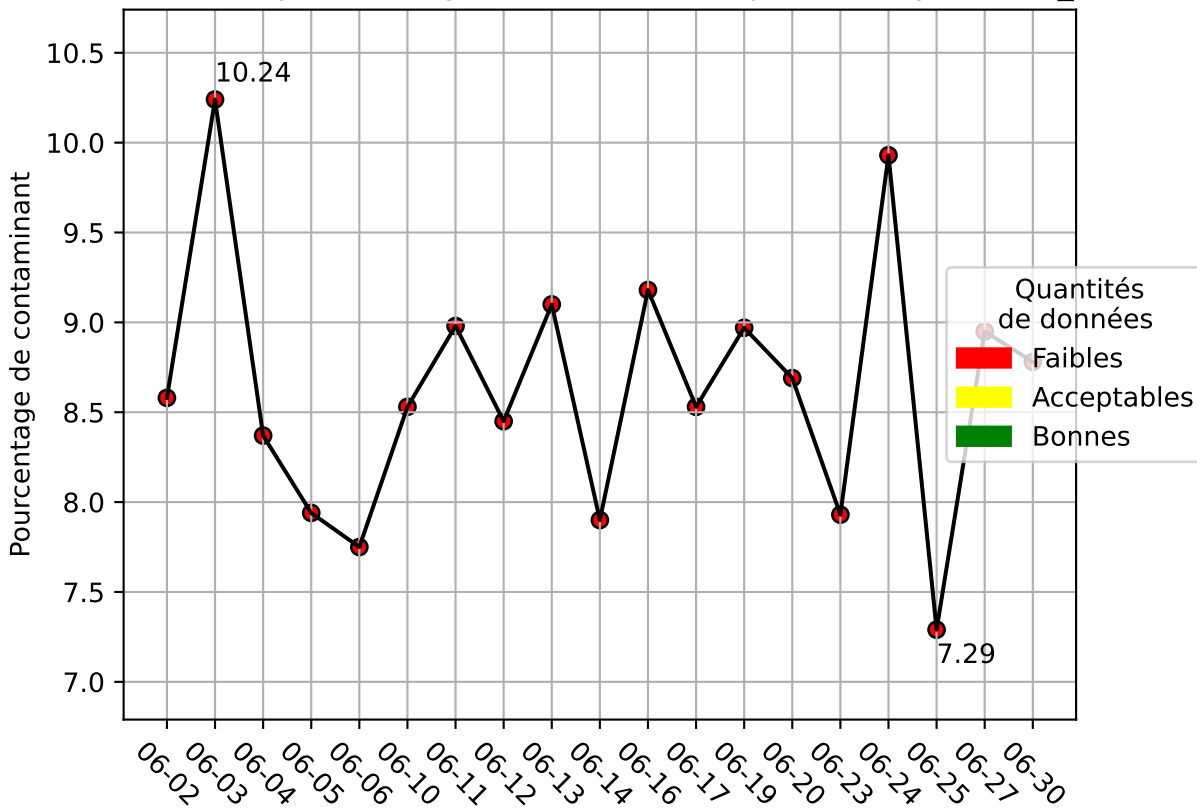
Évolution du pourcentage de contaminant journalier pour film_pedb



Répartition des matériaux

Matière : flux_dev	Taux	Nombre d'imagettes
papier	1.81%	6449
film_plastique	2.52%	5522
carton	2.49%	2445
pehd	0.92%	1235
pet_opaque	0.24%	311
pet_clair	0.73%	280
barquette_opaque	0.49%	198
ela	0.15%	164
metal	0.69%	99
etiquette	0.02%	3

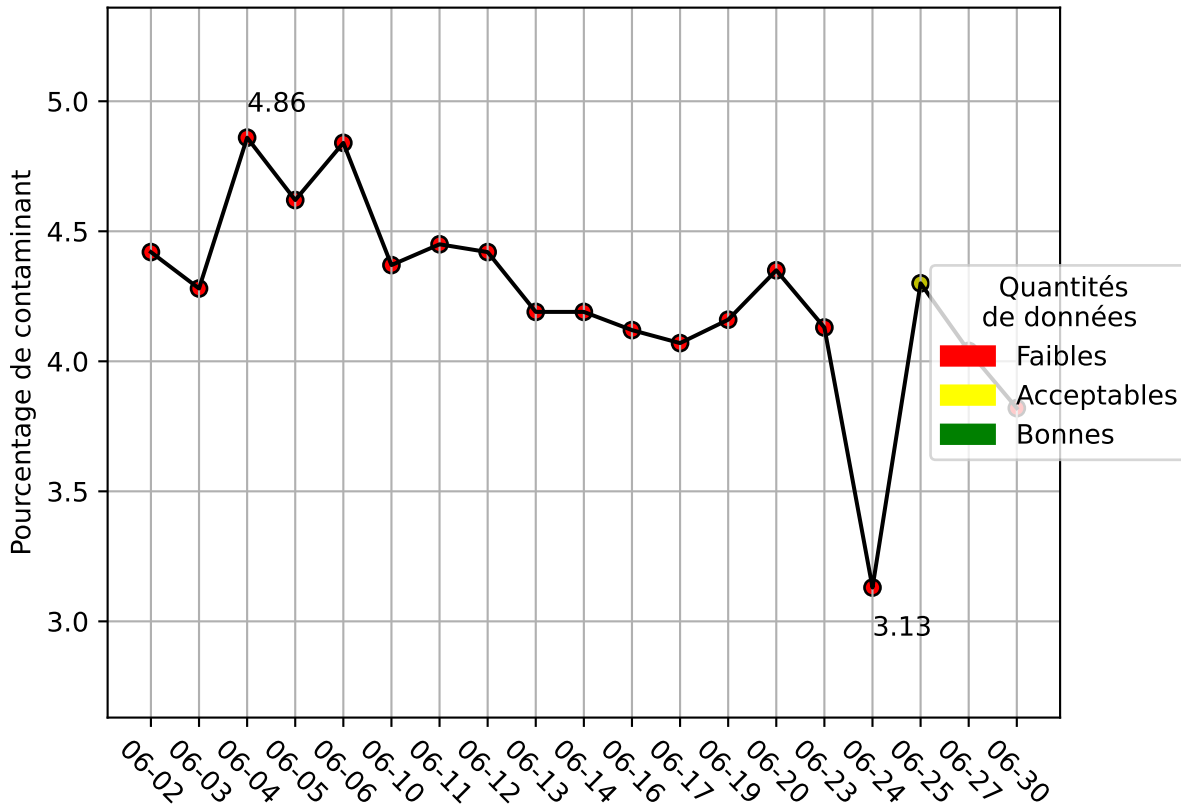
Évolution du pourcentage de contaminant journalier pour flux_dev



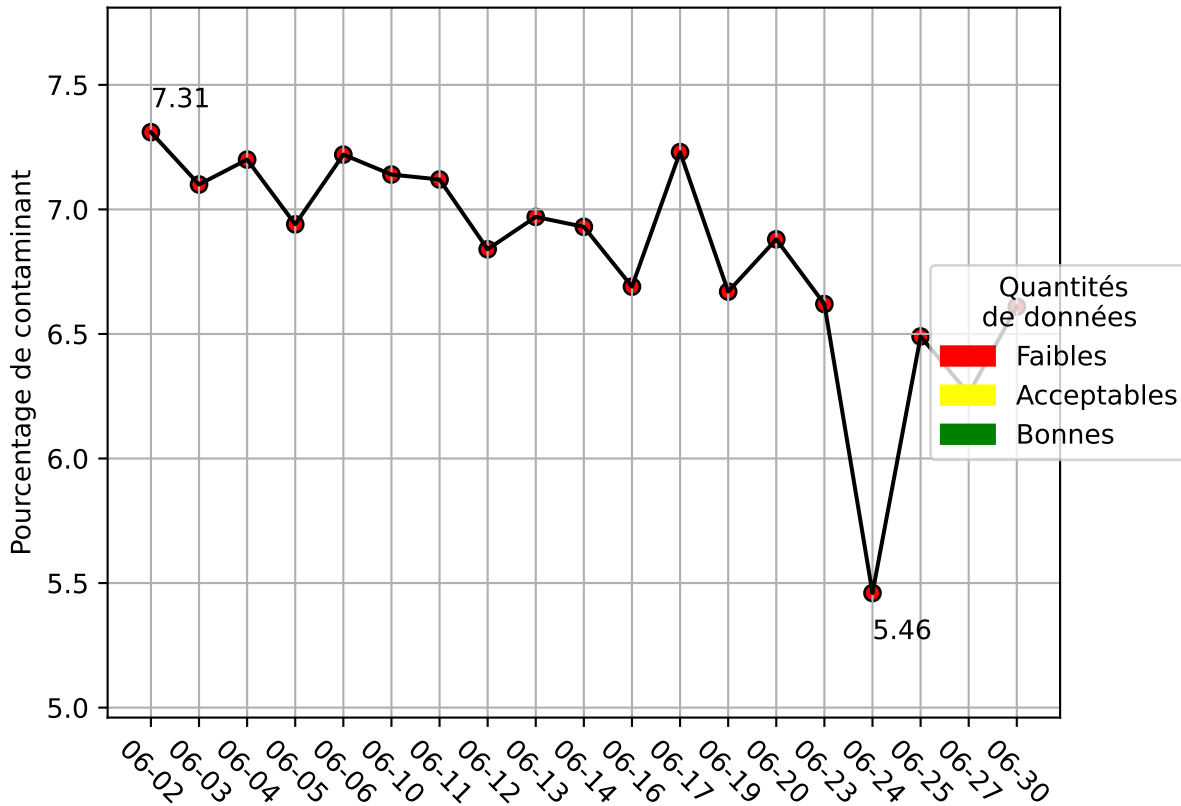
Répartition des matériaux

Matière : pehd_pp	Taux	Nombre d'imagettes
papier	1.02%	21227
film_plastique	0.53%	16132
pehd	95.68%	14302
carton	0.85%	9138
barquette_opaque	1.22%	4061
ela	0.1%	1468
metal	0.74%	848
pet_clair	0.1%	252
pet_opaque	0.03%	189
etiquette	0.0%	48
pet_fonce	0.0%	1

Évolution du pourcentage de contaminant journalier pour pehd_pp



Évolution du pourcentage de contaminant journalier



Qualité des photos (Plus c'est élevé plus c'est flou)

