

# Restitution des niveaux de service angers\_montee\_convoyeur\_04/2025 default\_host

nombre de photos analysées	pourcentage de contaminant mensuel	nombre de batch
28735	8.57%	1771

datou\_id\_sts : 4891

datou\_hash : 81137632e7fee095fda0b5f88b280f99

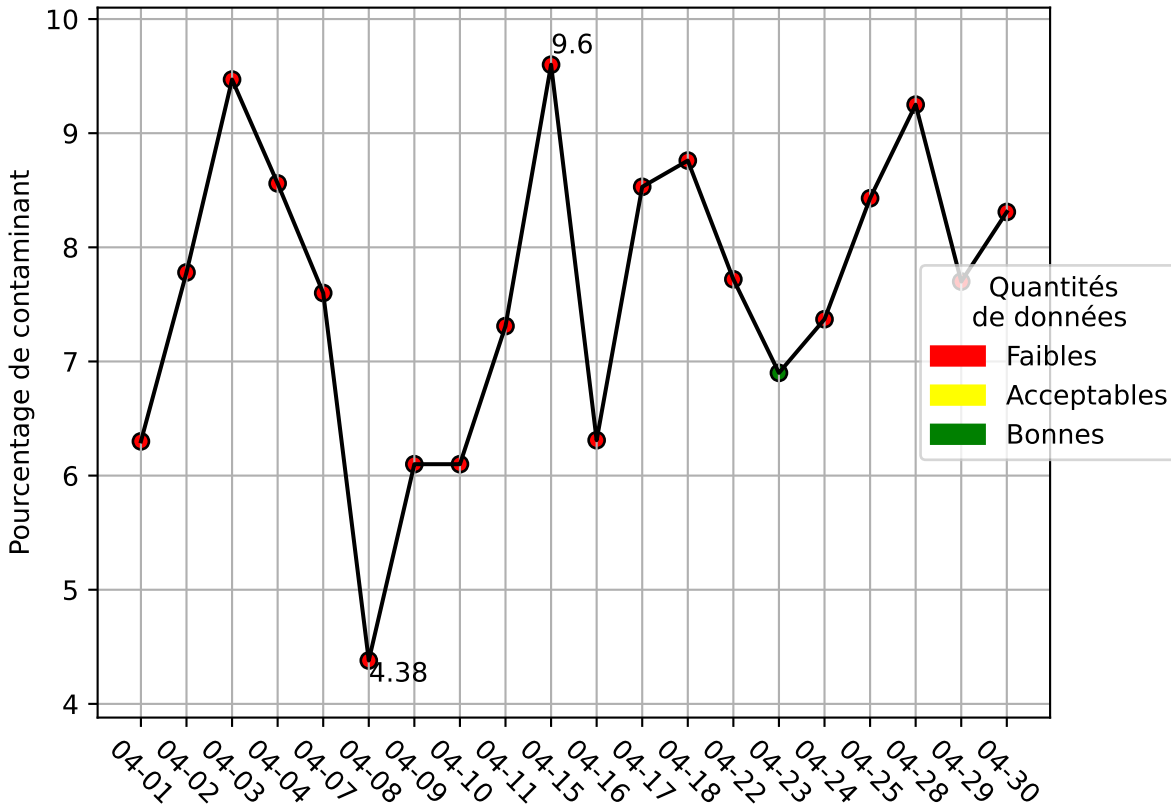
## Taux de contaminant par matière majoritaire

Matière	Contaminant
gm	7.83%
aluminium	6.11%
pehd_pp	5.43%
emr	5.26%
jrm	3.58%
film_pedb	22.94%
ela	2.61%
flux_dev	18.72%
pet_clair	1.38%

## Répartition des matériaux

Matière : gm	Taux	Nombre d'imagettes
papier	94.4%	108322
carton	3.69%	5315
pehd	0.96%	1364
film_plastique	1.25%	834
ela	0.45%	810
metal	1.64%	448
barquette_opaque	0.36%	213
etiquette	0.08%	135
pet_clair	0.32%	35
pet_opaque	0.18%	33
autre	0.15%	5
pet_fonce	0.25%	2

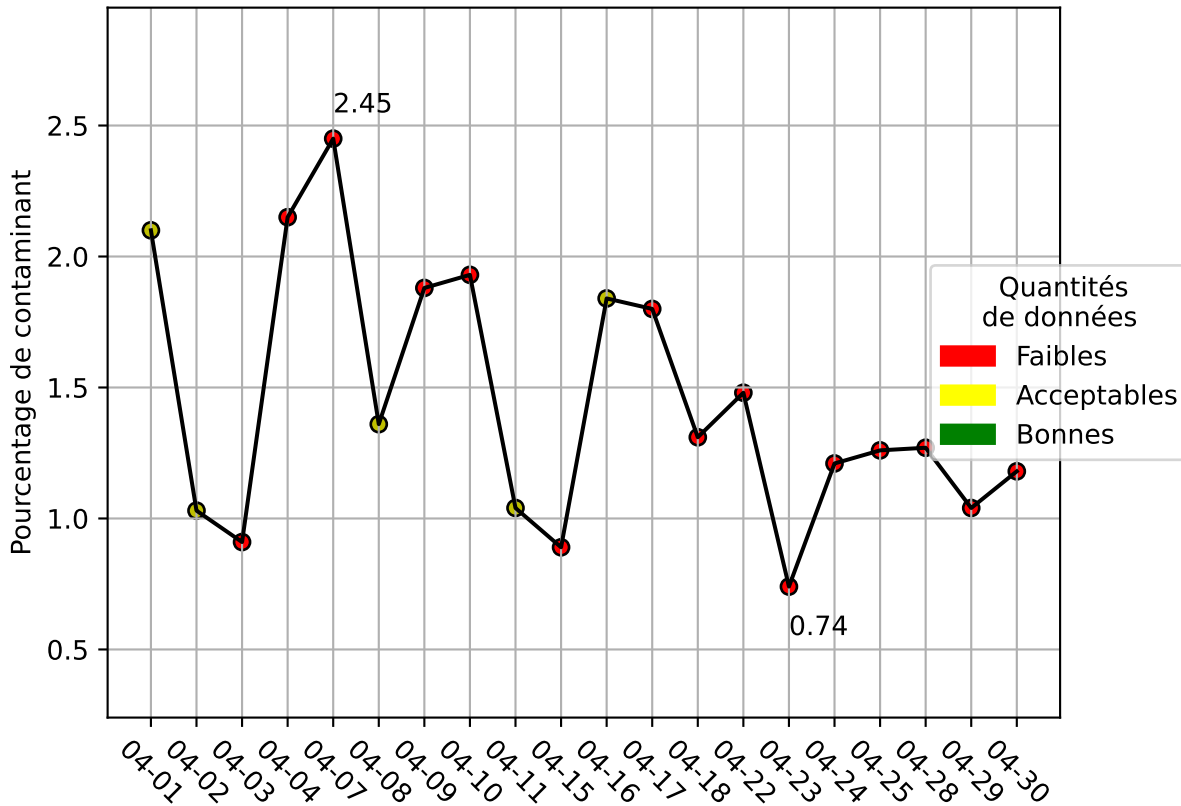
# Évolution du pourcentage de contaminant journalier pour gm



## Répartition des matériaux

Matière : pet_clair	Taux	Nombre d'imagettes
pet_clair	98.59%	93157
autre	0.48%	693
papier	1.27%	577
carton	0.59%	189
bouchon	0.06%	183
barquette_avec_film	0.12%	22
pet_fonce	0.47%	14
etiquette	0.13%	10
pehd	0.11%	4
metal	0.22%	2

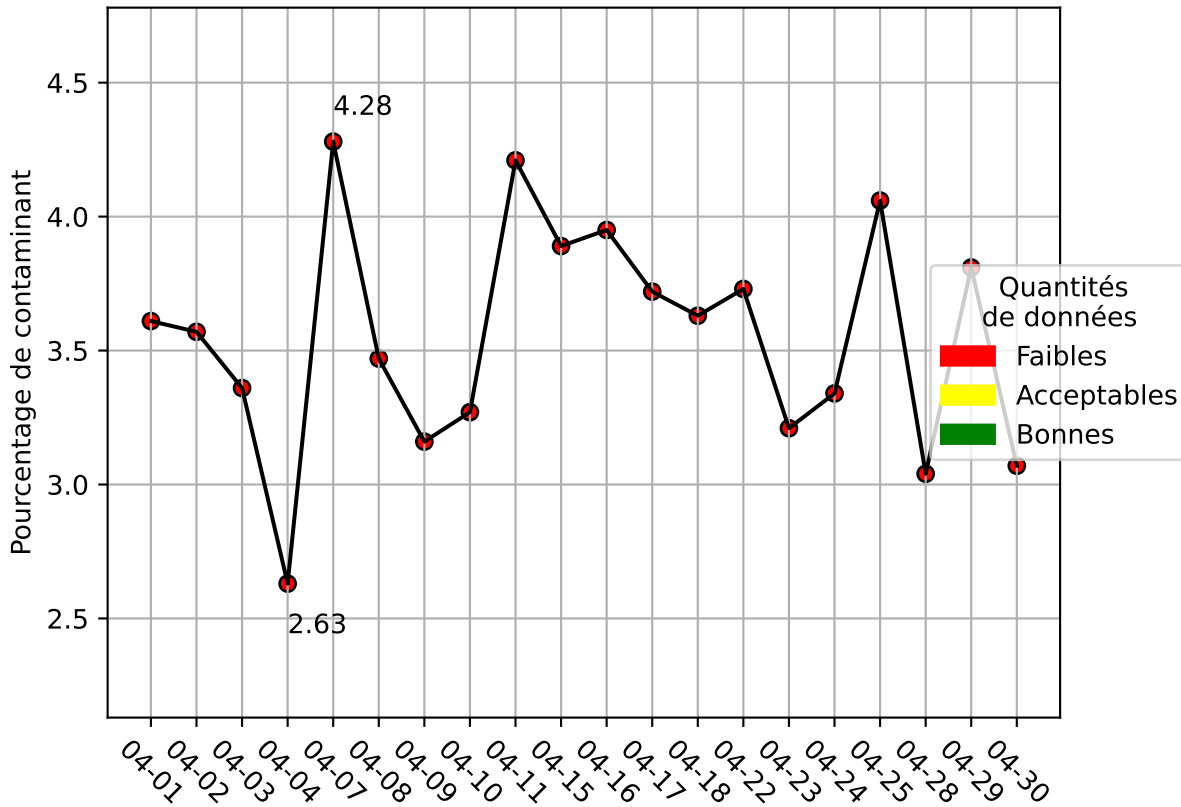
# Évolution du pourcentage de contaminant journalier pour pet\_clair



## Répartition des matériaux

Matière : jrm	Taux	Nombre d'imagettes
Teint_Dans_La_Masse	1.12%	1629
autre_refus	1.07%	629
plastique	0.44%	365
Carton_brun	0.66%	337
Carton_gris	0.48%	166
cartonnette	0.14%	79
kraft	0.16%	24
metal	0.0%	1

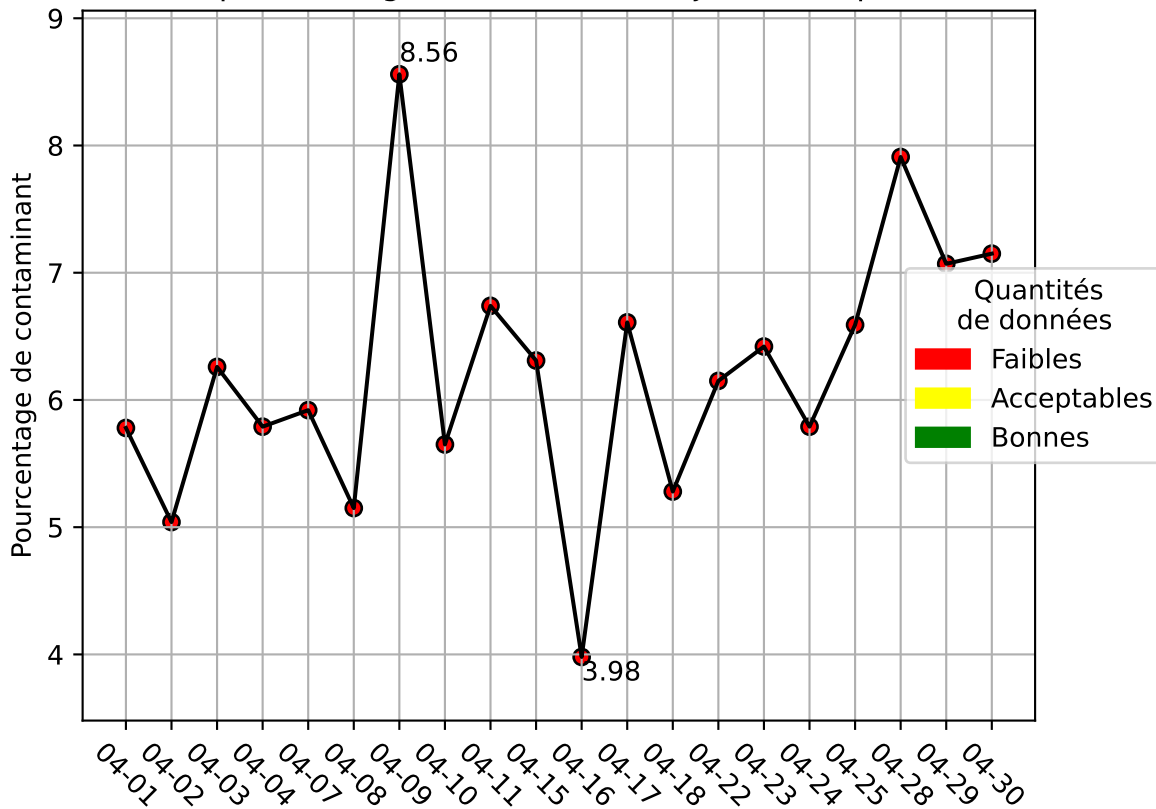
# Évolution du pourcentage de contaminant journalier pour jrm



## Répartition des matériaux

Matière : aluminium	Taux	Nombre d'imagettes
papier	2.39%	2367
carton	1.51%	433
film_plastique	1.44%	420
pehd	0.77%	181
ela	0.65%	180
metal	93.81%	56
pet_clair	0.41%	33
barquette_opaque	0.09%	17
pet_opaque	0.37%	2
kraft	0.25%	1
pet_fonce	0.45%	1

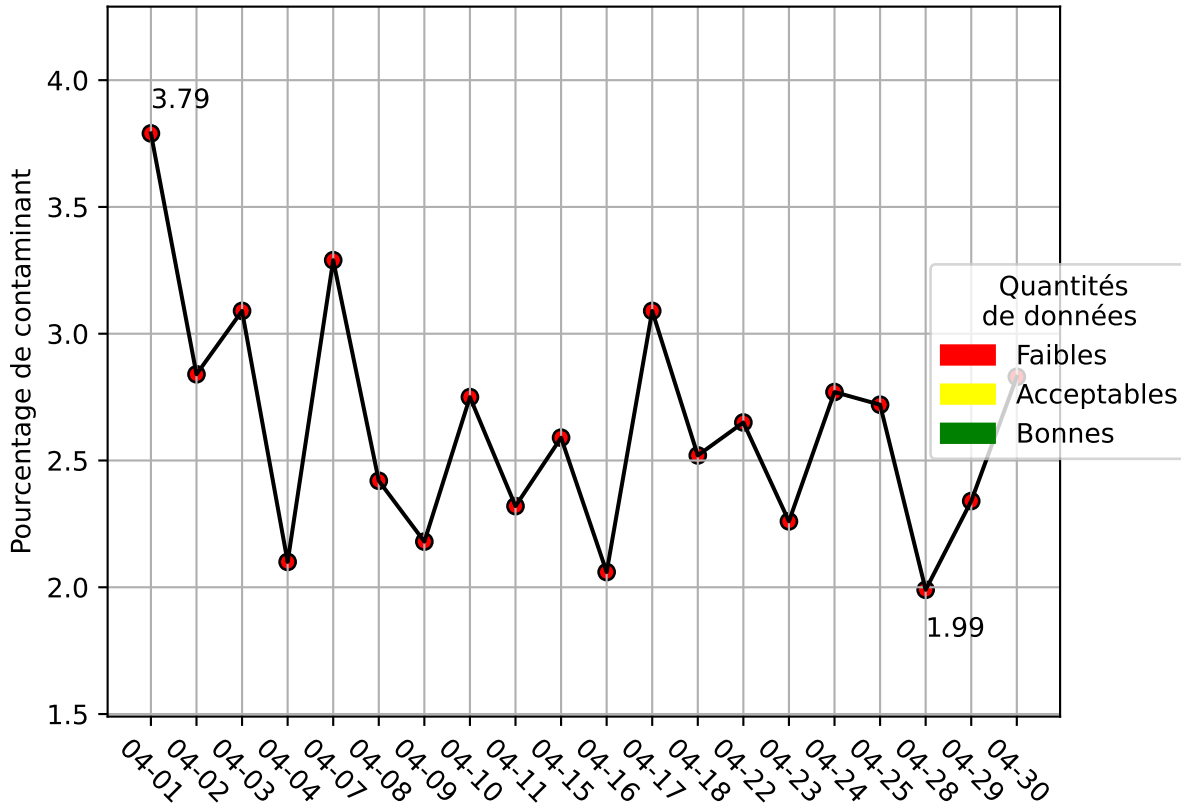
# Évolution du pourcentage de contaminant journalier pour aluminium



## Répartition des matériaux

Matière : ela	Taux	Nombre d'imagettes
papier	0.96%	3446
carton	0.73%	857
metal	0.34%	503
film_plastique	0.28%	475
pehd	0.32%	415
barquette_opaque	0.14%	262
ela	99.51%	259
etiquette	0.02%	98
pet_clair	0.01%	4
pet_opaque	0.01%	3

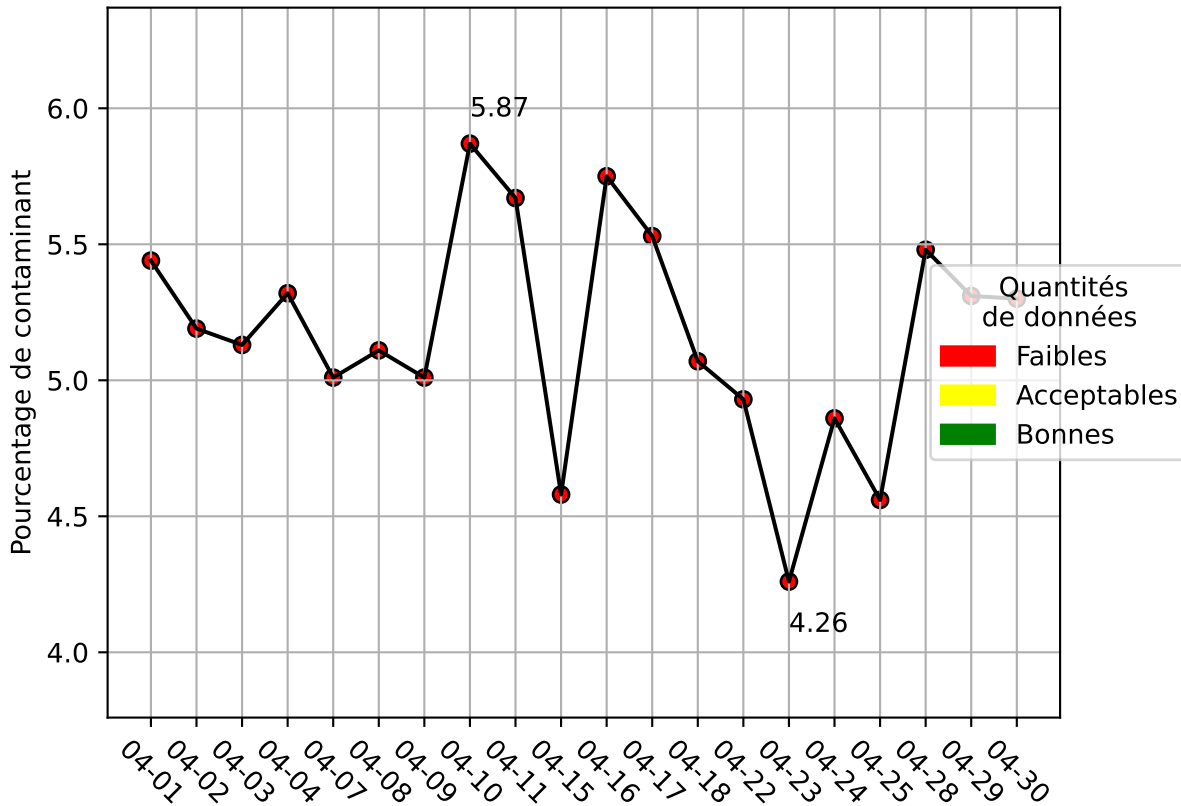
# Évolution du pourcentage de contaminant journalier pour ela



## Répartition des matériaux

Matière : emr	Taux	Nombre d'imagettes
papier	4.21%	13730
carton	95.56%	2966
film_plastique	0.31%	1206
pehd	0.4%	318
metal	0.53%	293
ela	0.13%	154
barquette_opaque	0.16%	51
etiquette	0.01%	21
pet_clair	0.22%	21
pet_opaque	0.5%	13
pet_fonce	0.19%	1

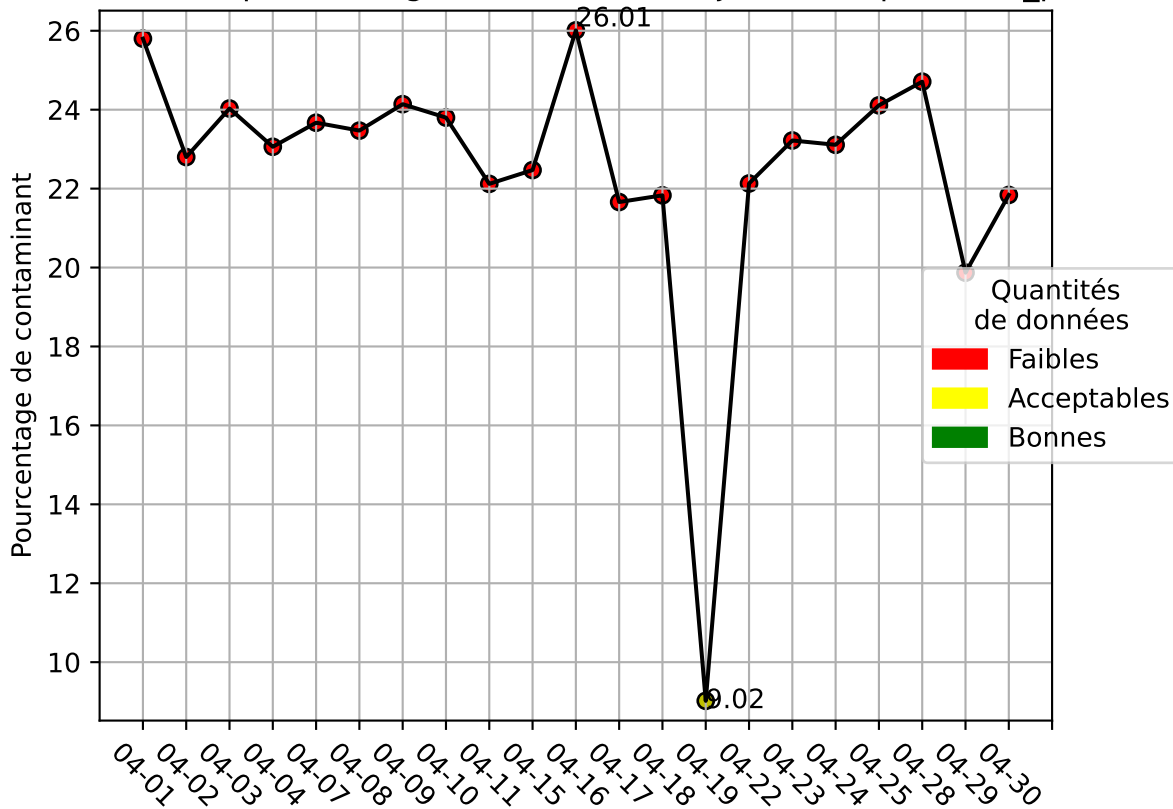
# Évolution du pourcentage de contaminant journalier pour emr



## Répartition des matériaux

Matière : film_pedb	Taux	Nombre d'imagettes
papier	21.34%	39903
film_plastique	76.41%	4948
carton	1.61%	3615
pehd	0.52%	34
metal	0.48%	20
barquette_opaque	1.03%	13
ela	0.61%	13
pet_opaque	0.53%	13
pet_clair	0.44%	3
etiquette	0.0%	1
pet_fonce	0.38%	1

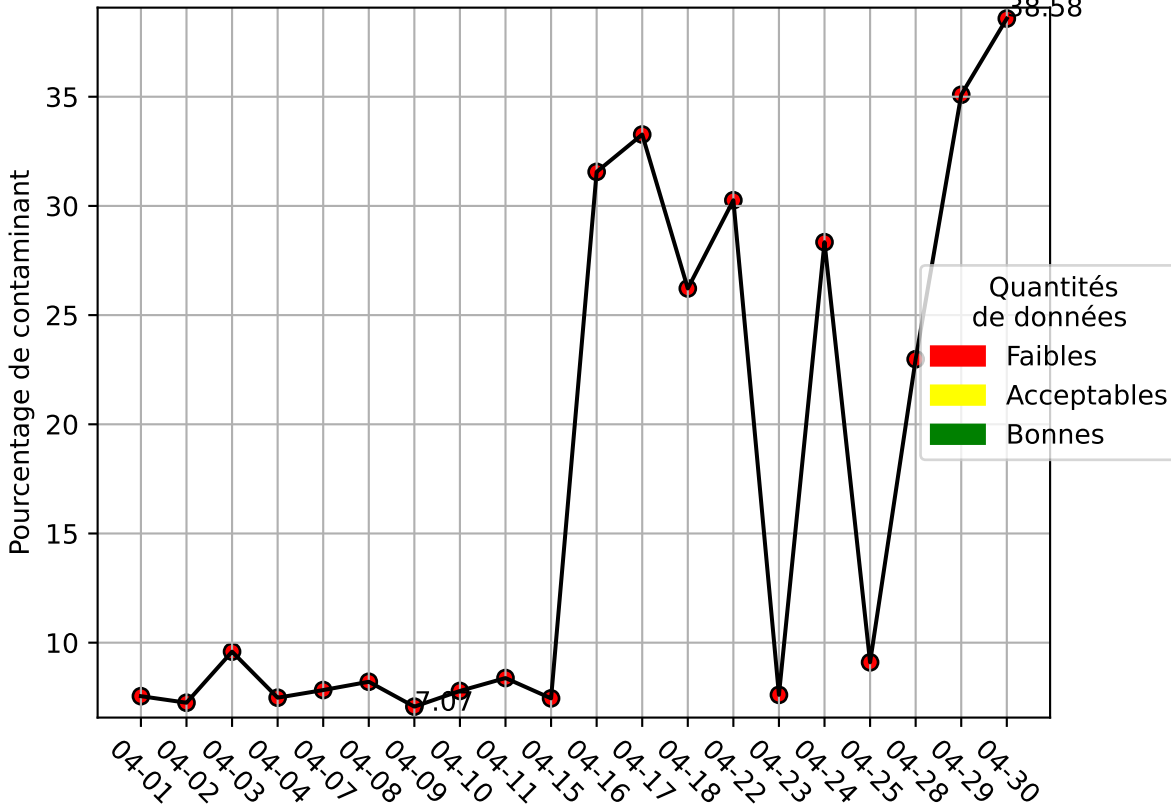
# Évolution du pourcentage de contaminant journalier pour film\_pedb



## Répartition des matériaux

Matière : flux_dev	Taux	Nombre d'imagettes
papier	1.35%	4267
film_plastique	1.97%	4184
carton	2.6%	3706
pet_fonce	92.61%	1992
pehd	0.95%	1853
metal	17.03%	1250
barquette_opaque	2.54%	768
pet_opaque	0.26%	482
pet_clair	2.84%	340
ela	0.12%	124
etiquette	0.16%	19

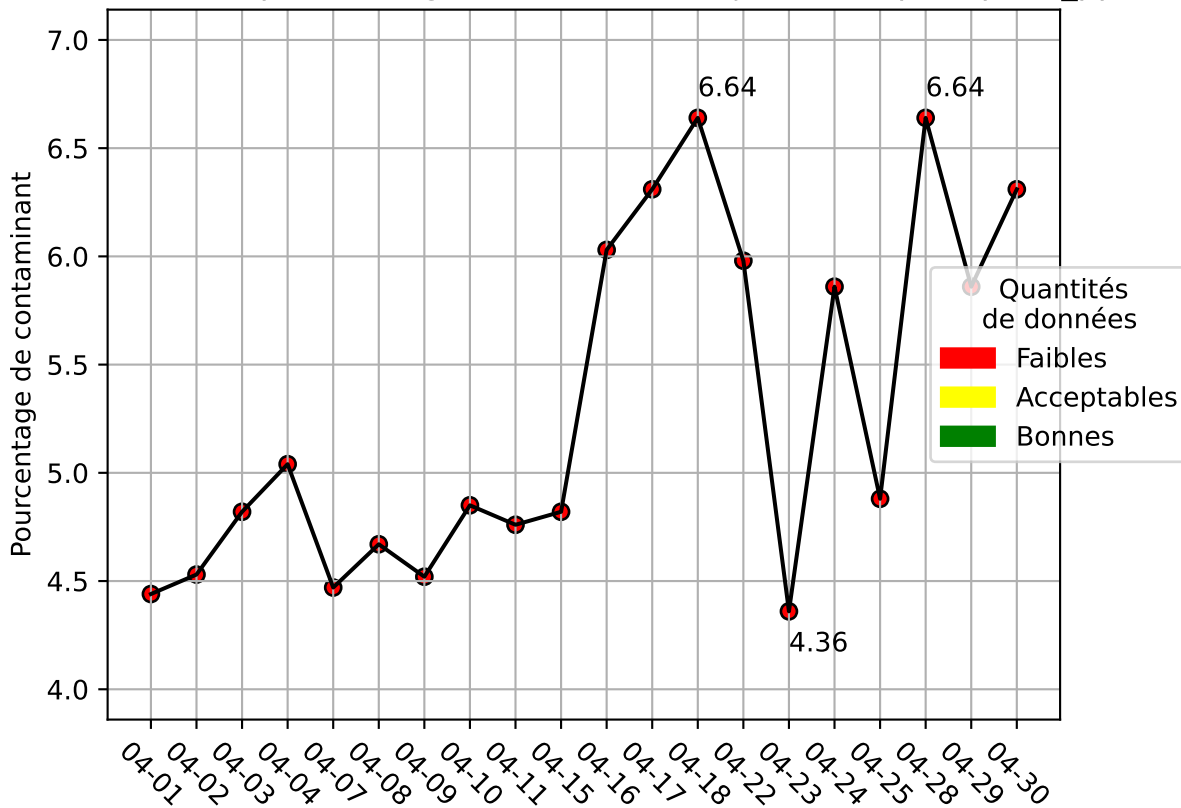
# Évolution du pourcentage de contaminant journalier pour flux dev



## Répartition des matériaux

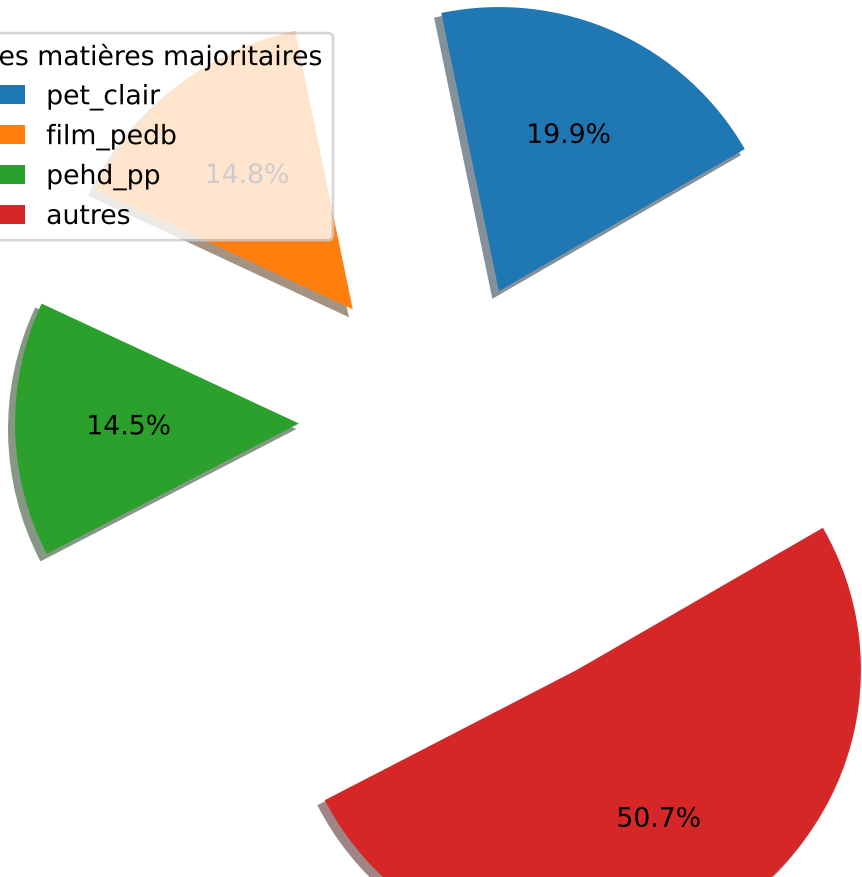
Matière : pehd_pp	Taux	Nombre d'imagettes
papier	1.03%	24498
pehd	75.85%	21707
carton	1.06%	15401
film_plastique	0.33%	9756
barquette_opaque	1.99%	8617
ela	0.11%	2608
metal	1.16%	2135
pet_opaque	0.03%	262
etiquette	0.0%	176
pet_clair	0.06%	122
pet_fonce	0.02%	6

# Évolution du pourcentage de contaminant journalier pour pehd\_pp

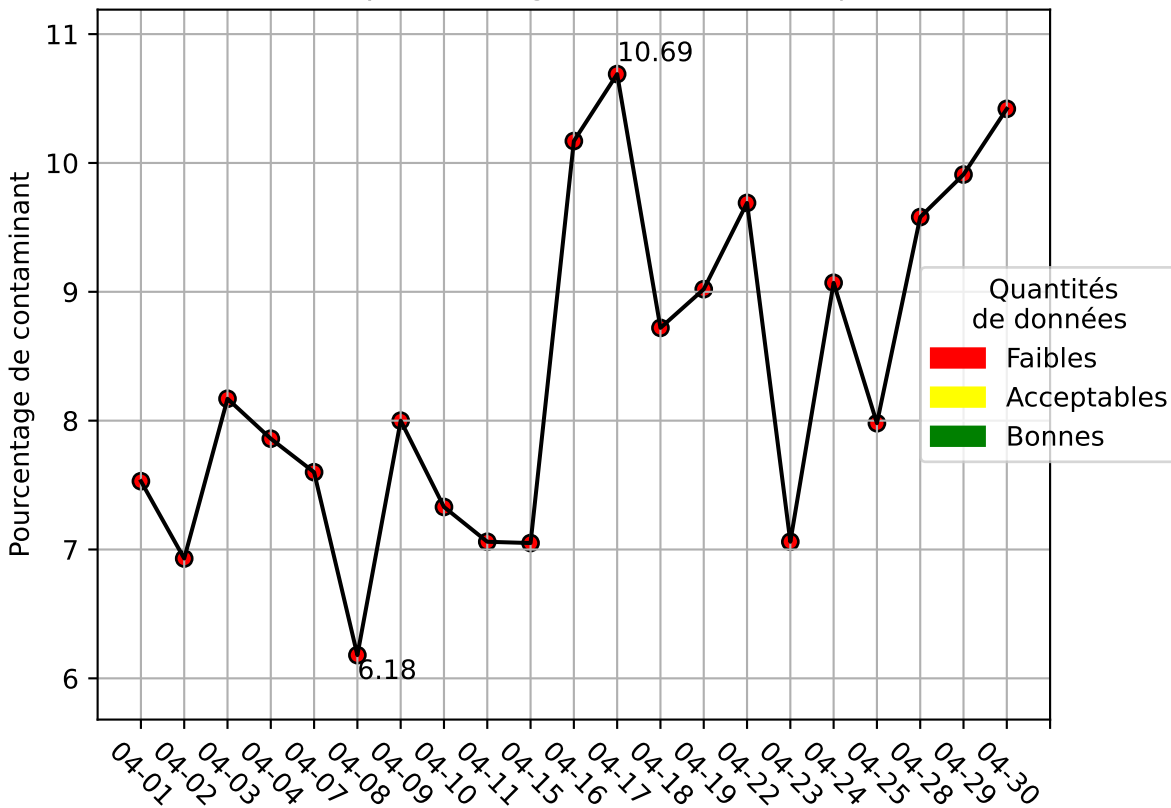


# Répartition des matières majoritaires

- pet\_clair
- film\_pedb
- pehd\_pp
- autres



# Évolution du pourcentage de contaminant journalier



# Qualité des photos (Plus c'est élevé plus c'est flou)

