

# Restitution des niveaux de service arc\_en\_ciel\_mm\_07/2024 default\_host

nombre de photos analysées	pourcentage de contaminant mensuel	nombre de batch
27340	10.55%	965

datou\_id\_sts : 4323

datou\_hash : 98ca8014cc0bd31ad3821d053f28e092

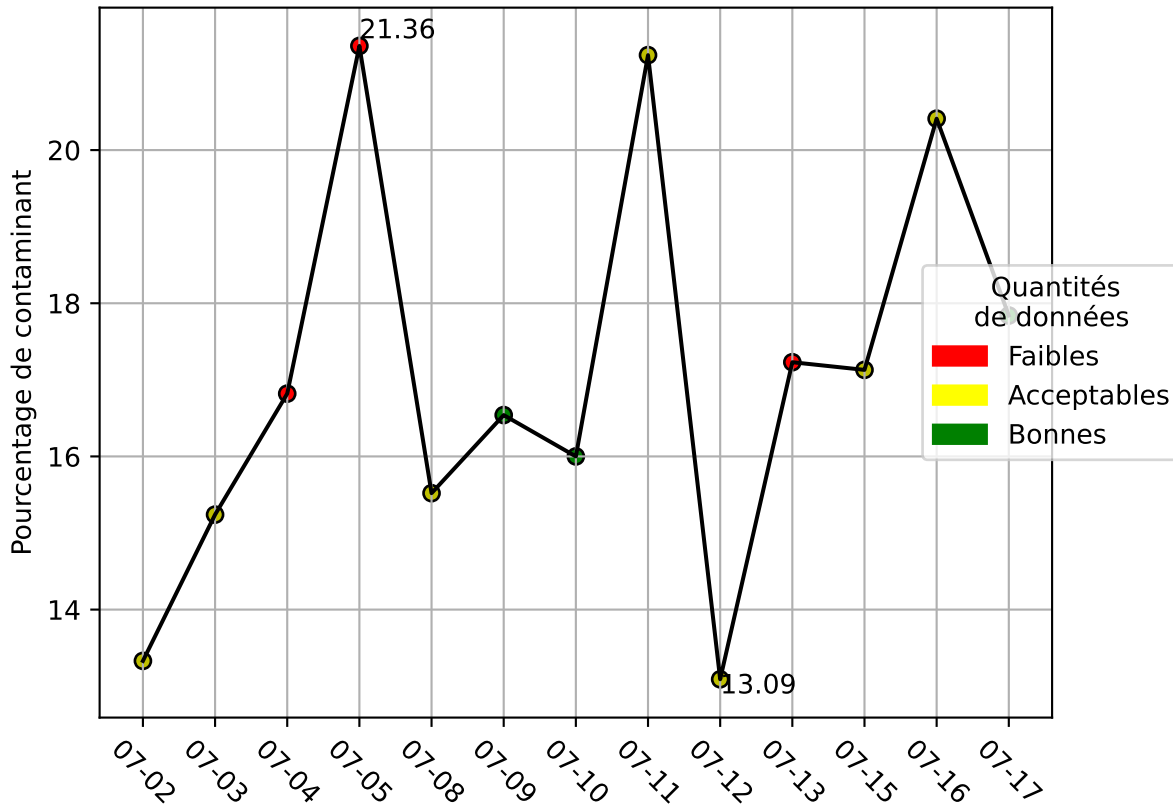
## Taux de contaminant par matière majoritaire

Matière	Contaminant
flux_dev_rigide	9.96%
aluminium	6.98%
pehd_pp	6.7%
emr	4.79%
gros_cartons	3.72%
ela	3.11%
film_pedb	20.62%
pet_clair	16.41%
gm	0.67%

## Répartition des matériaux

Matière : pet_clair	Taux	Nombre d'imagettes
pet_clair	79.73%	126350
papier	5.83%	7953
autre	3.84%	6940
carton	5.6%	6132
bouchon	1.27%	4374
pet_fonce	2.92%	3292
barquette_avec_film	1.29%	1204
pehd	0.69%	749
etiquette	0.36%	458
metal	0.39%	212

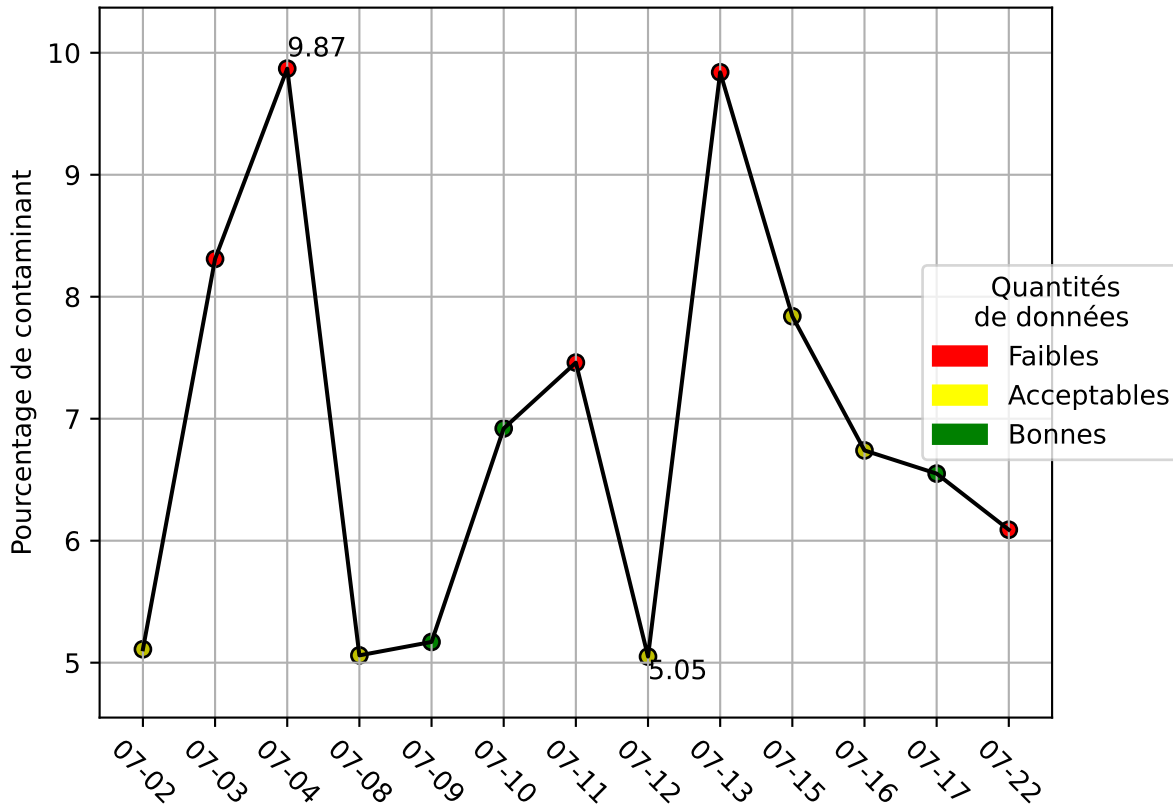
# Évolution du pourcentage de contaminant journalier pour pet\_clair



## Répartition des matériaux

Matière : aluminium	Taux	Nombre d'imagettes
papier	4.27%	5630
metal	93.78%	942
etiquette	0.61%	549
carton	0.34%	281
film_plastique	1.21%	226
pet_opaque	0.81%	226
ela	0.36%	68
barquette_opaque	0.15%	56
pet_clair	0.51%	44
pet_fonce	0.08%	4
kraft	0.1%	2
pehd	0.31%	2
textiles_sanitaires	0.21%	1

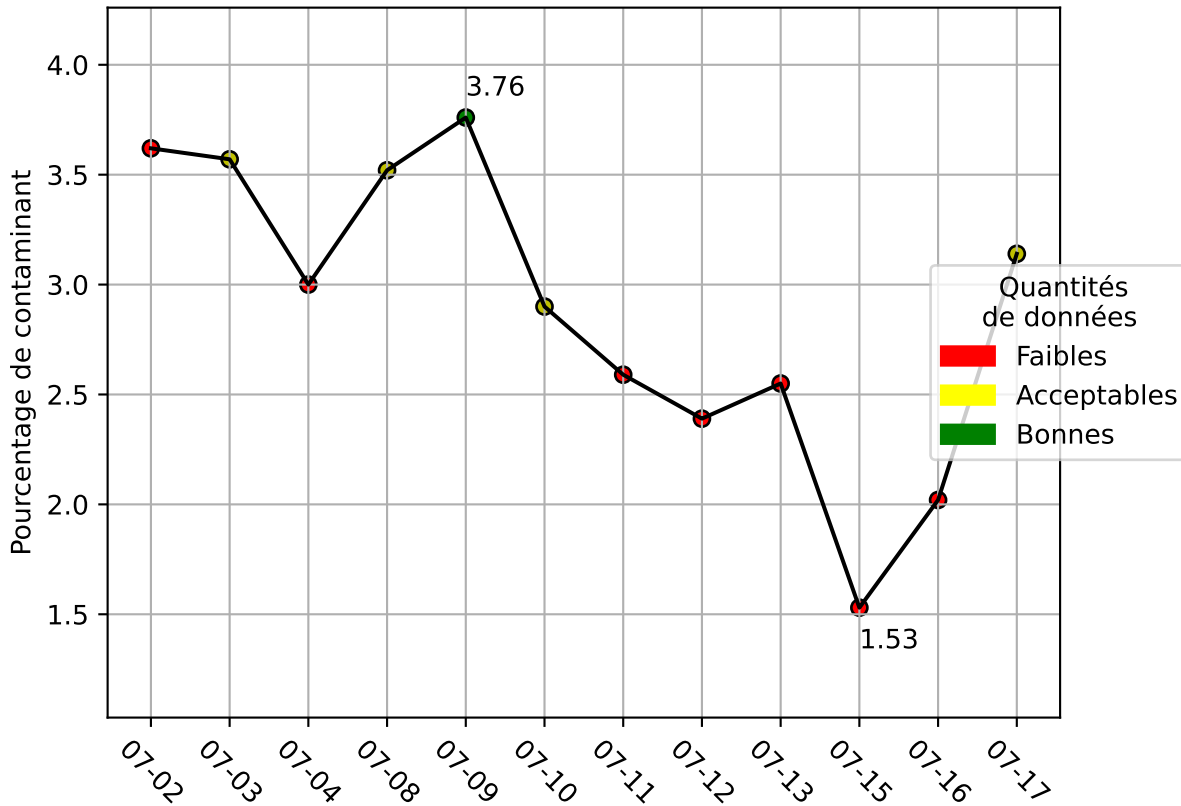
# Évolution du pourcentage de contaminant journalier pour aluminium



## Répartition des matériaux

Matière : ela	Taux	Nombre d'imagettes
ela	97.01%	565
papier	1.0%	532
etiquette	0.24%	246
film_plastique	0.6%	228
pet_opaque	0.46%	161
carton	0.25%	144
metal	0.96%	107
barquette_opaque	0.28%	97
pet_clair	0.46%	61
pet_fonce	0.04%	9
kraft	0.04%	4

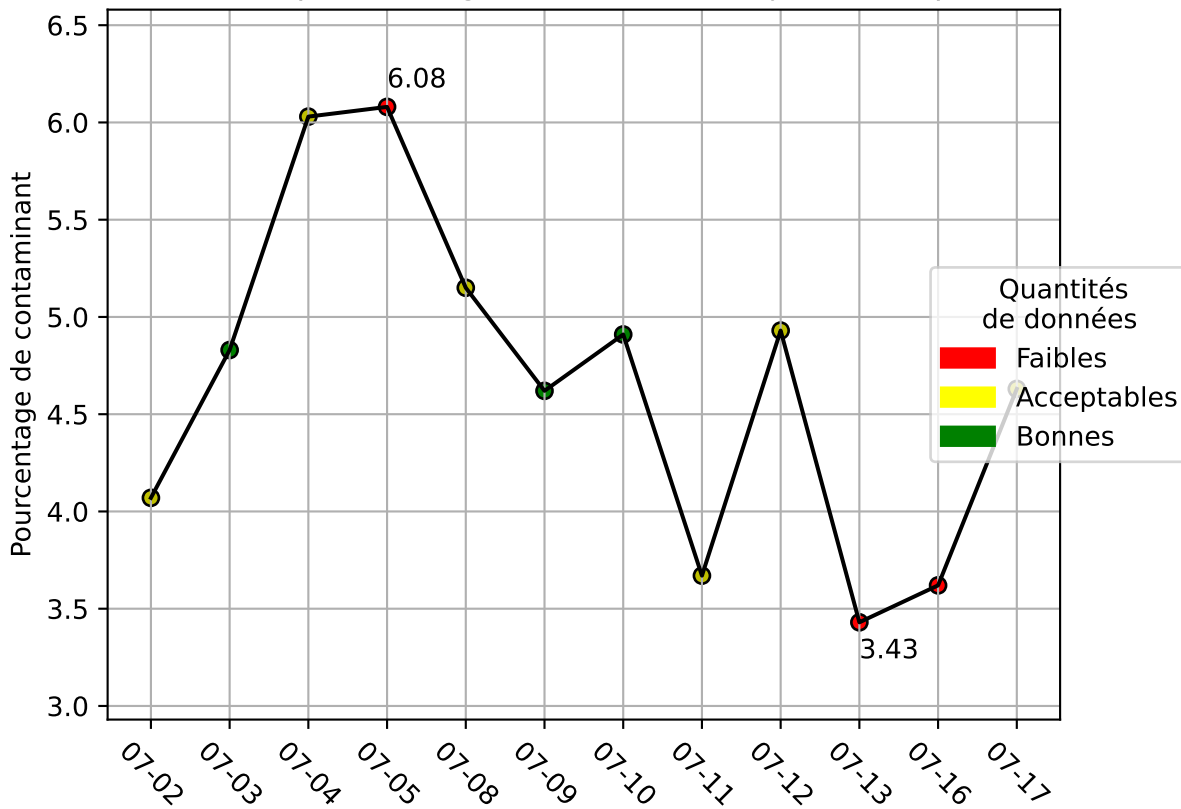
# Évolution du pourcentage de contaminant journalier pour ela



## Répartition des matériaux

Matière : emr	Taux	Nombre d'imagettes
papier	3.89%	20125
carton	95.42%	7418
etiquette	0.17%	940
pet_opaque	0.35%	504
kraft	0.35%	390
film_plastique	0.05%	158
metal	0.16%	152
barquette_opaque	0.07%	138
ela	0.07%	64
pet_fonce	0.08%	20
pet_clair	0.1%	12
pehd	0.1%	3
textiles_sanitaires	0.04%	2

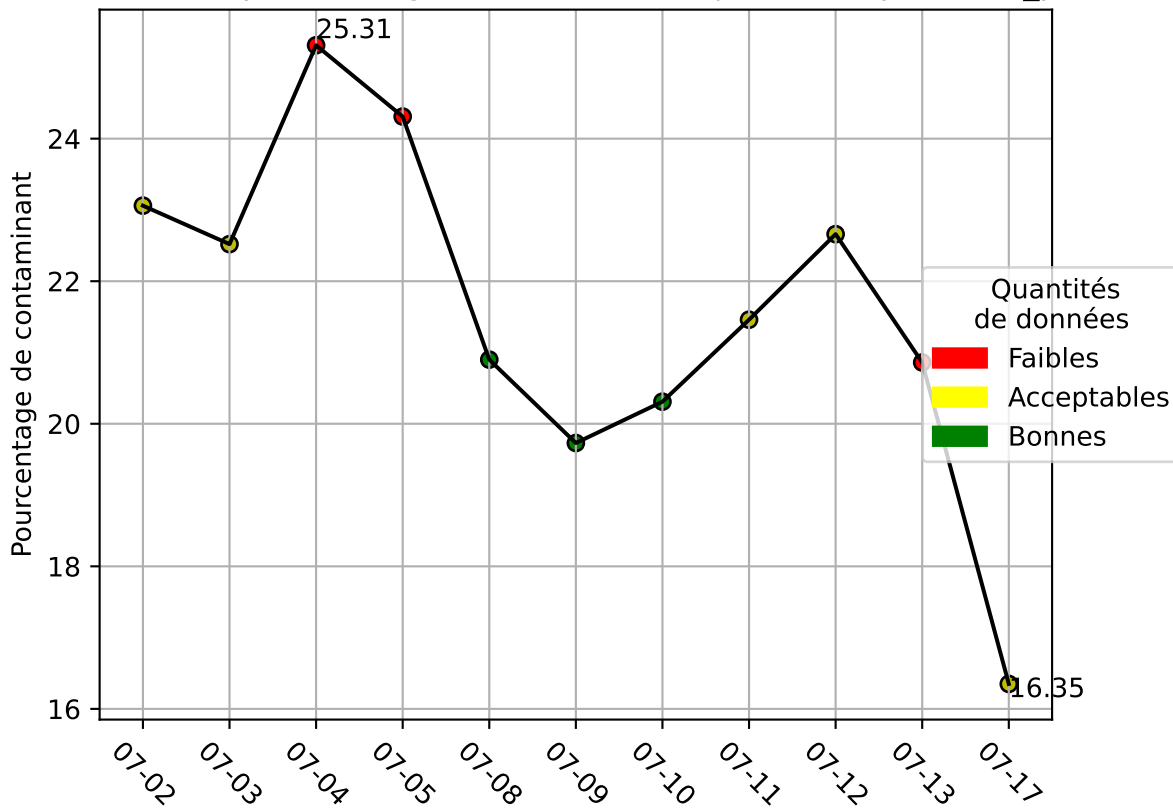
# Évolution du pourcentage de contaminant journalier pour emr



## Répartition des matériaux

Matière : film_pedb	Taux	Nombre d'imagettes
papier	17.08%	33054
film_plastique	80.86%	4875
carton	1.39%	4178
pet_opaque	0.47%	221
etiquette	0.03%	150
metal	0.42%	40
ela	0.37%	16
pet_fonce	0.1%	14
pet_clair	0.15%	12
barquette_opaque	0.37%	11
kraft	0.16%	4
pehd	0.31%	3

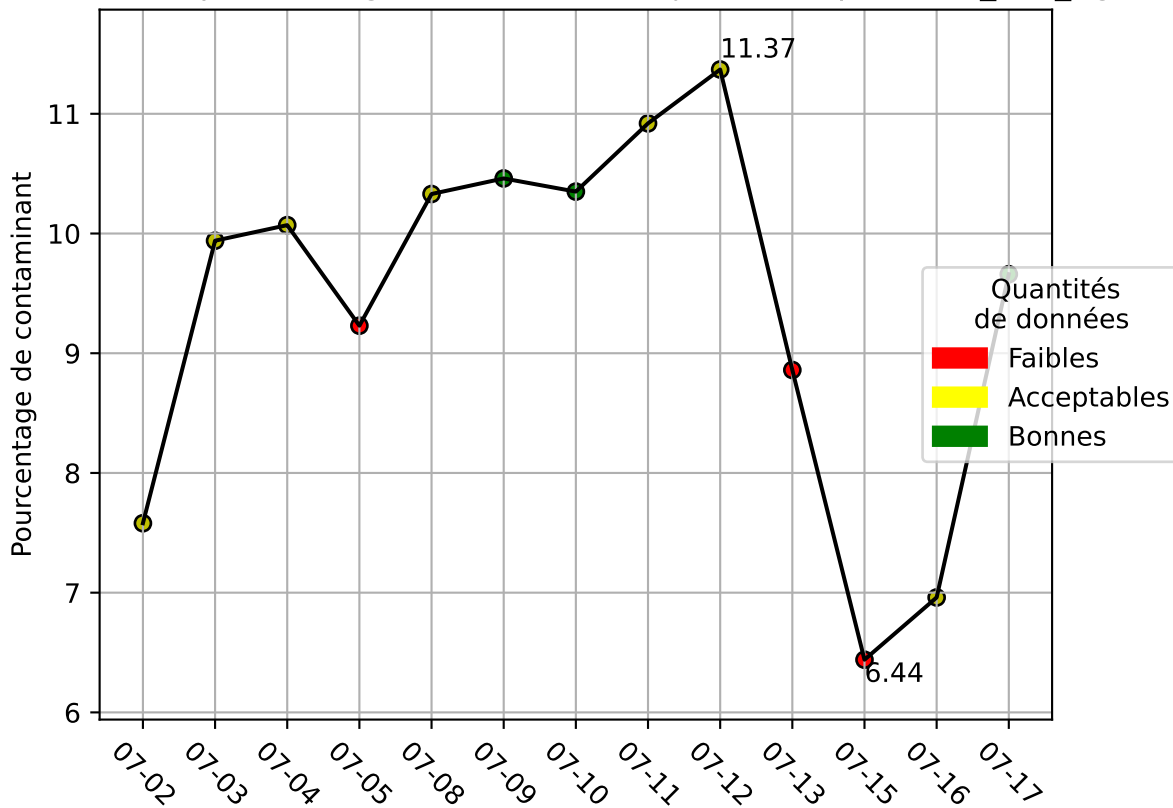
# Évolution du pourcentage de contaminant journalier pour film\_pedb



## Répartition des matériaux

Matière : flux_dev_rigide	Taux	Nombre d'imagettes
papier	5.87%	17422
pet_opaque	4.13%	8030
etiquette	1.37%	4102
pet_fonce	84.74%	3291
film_plastique	1.25%	1293
carton	0.7%	729
barquette_opaque	0.47%	706
pet_clair	1.06%	695
metal	1.05%	588
ela	0.33%	187
kraft	0.15%	41
pehd	0.4%	19
textiles_sanitaires	0.03%	5

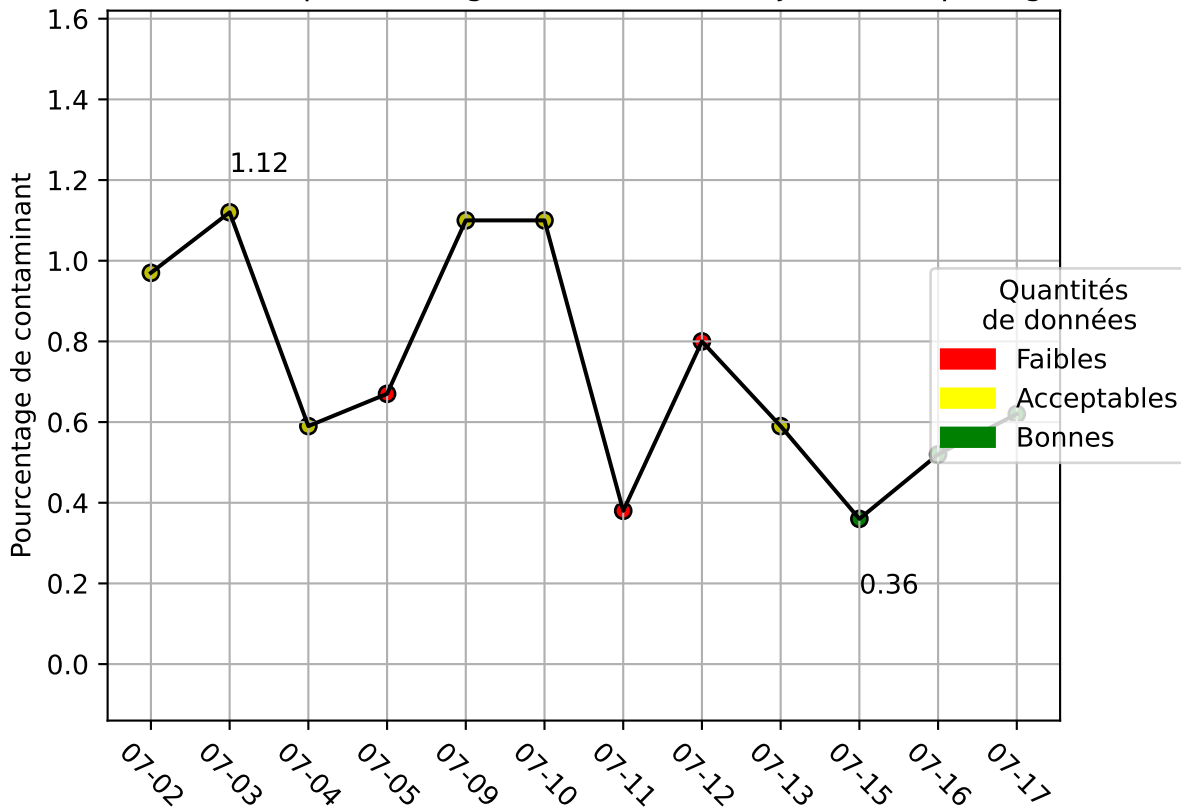
# Évolution du pourcentage de contaminant journalier pour flux\_dev\_rigide



## Répartition des matériaux

Matière : gm	Taux	Nombre d'images
papier	99.36%	71734
etiquette	0.3%	1206
carton	0.26%	488
pet_opaque	0.11%	124
metal	0.12%	50
film_plastique	0.07%	38
ela	0.08%	29
barquette_opaque	0.03%	25
kraft	0.08%	25
pet_clair	0.09%	9
pet_fonce	0.03%	4
textiles_sanitaires	0.02%	2

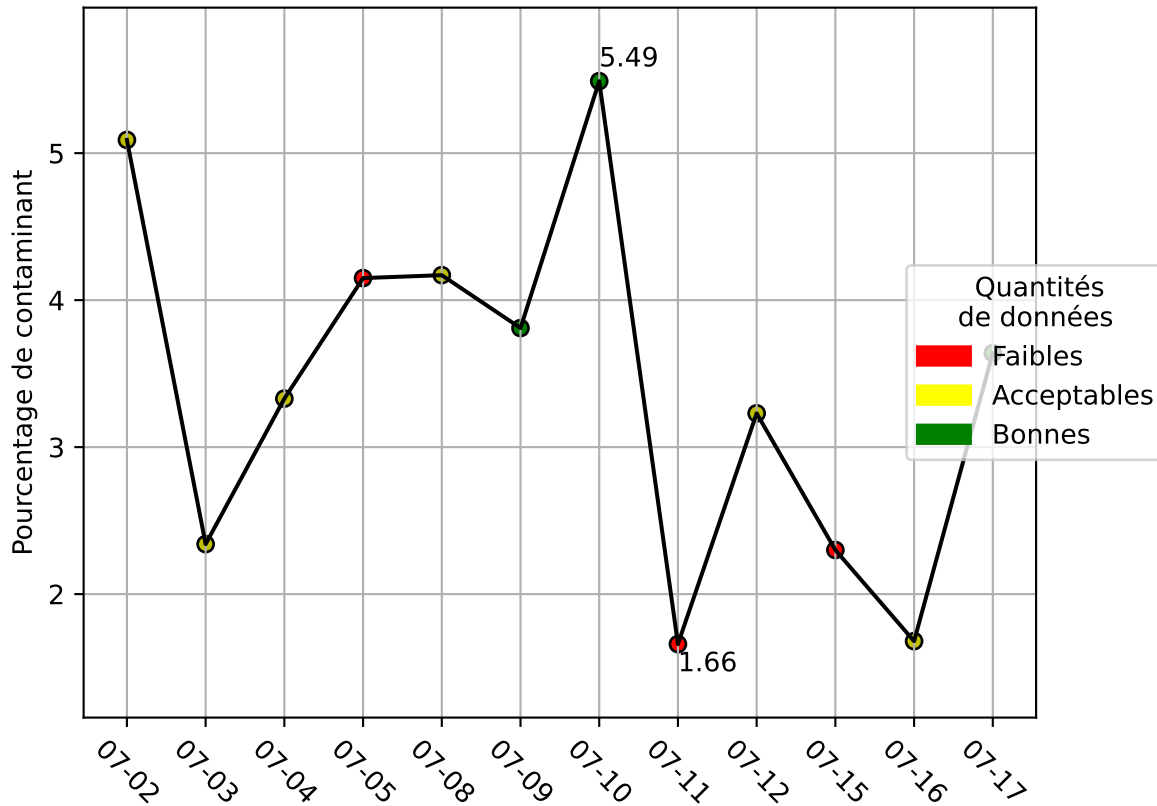
# Évolution du pourcentage de contaminant journalier pour gm



## Répartition des matériaux

Matière : gros_cartons	Taux	Nombre d'imagettes
papier	3.9%	3996
carton	95.34%	1520
film_plastique	0.11%	99
pet_opaque	0.41%	87
etiquette	0.1%	81
metal	0.33%	40
kraft	0.2%	38
barquette_opaque	0.09%	20
ela	0.1%	14
pet_clair	1.65%	5
pehd	0.2%	1
pet_fonce	0.12%	1

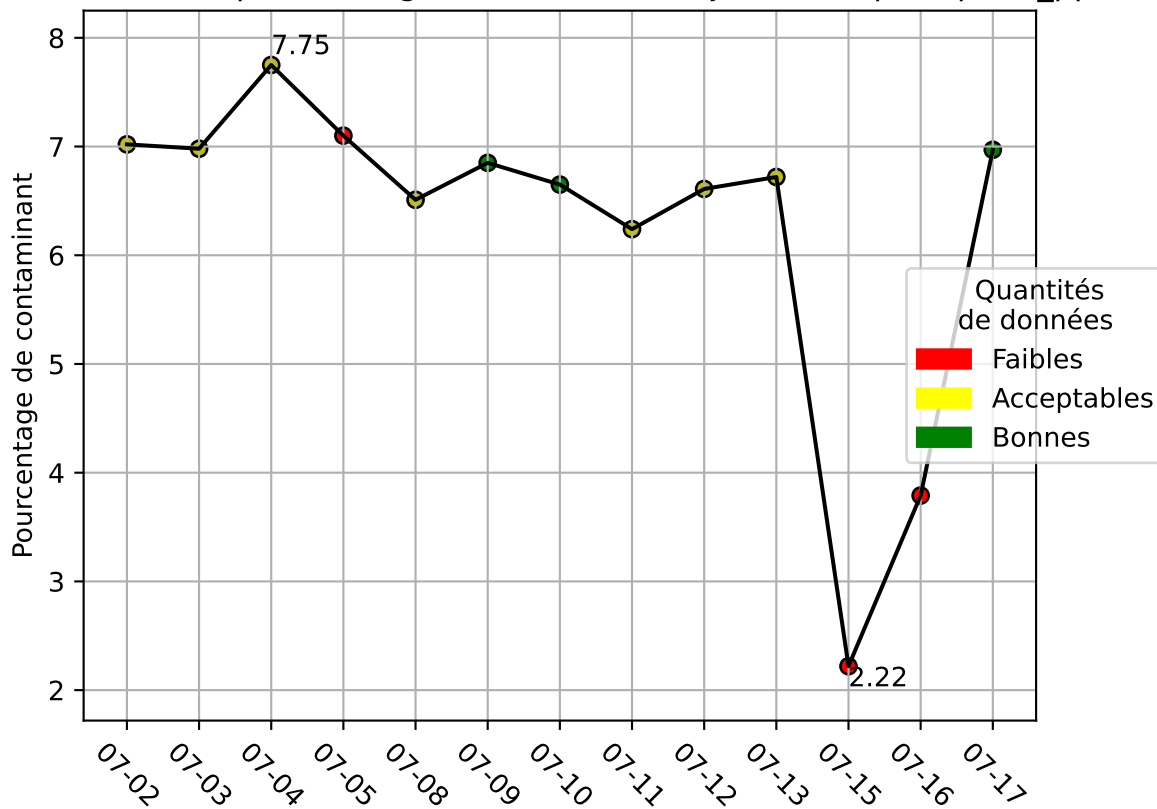
# Évolution du pourcentage de contaminant journalier pour gros\_cartons



## Répartition des matériaux

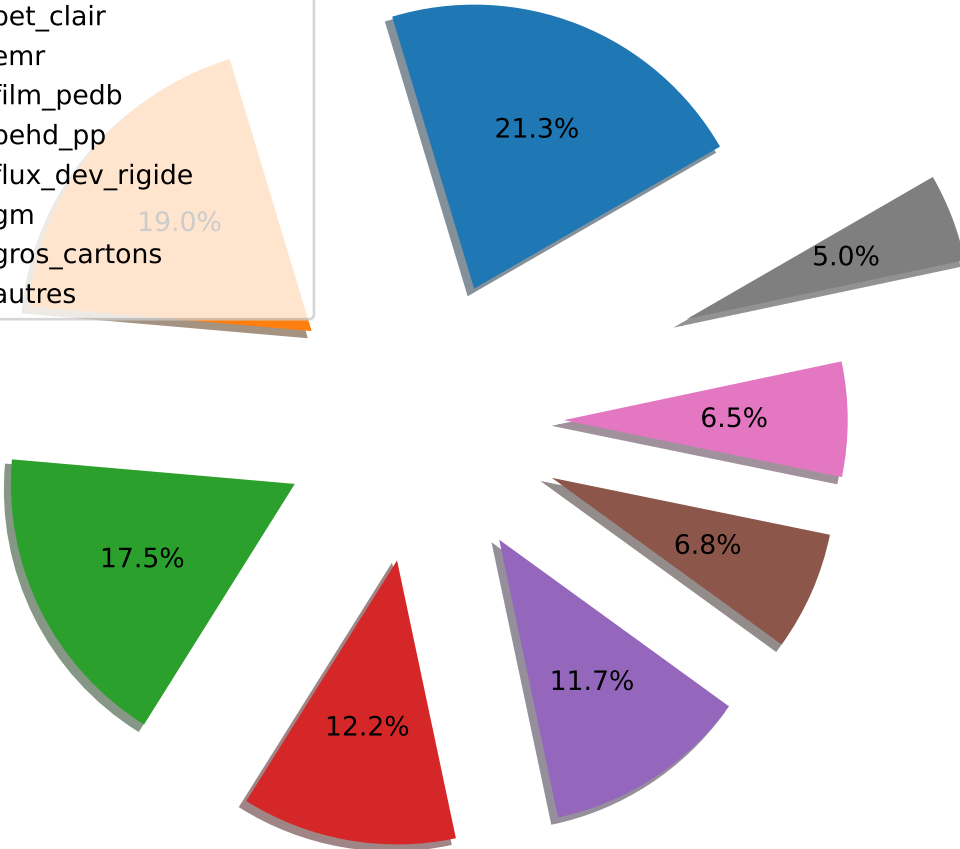
Matière : pehd_pp	Taux	Nombre d'imagettes
papier	2.45%	24063
etiquette	0.23%	11191
barquette_opaque	2.11%	4931
pet_opaque	0.62%	4011
carton	0.3%	3490
pehd	93.02%	3455
film_plastique	0.2%	2701
metal	1.17%	1826
pet_fonce	0.17%	682
pet_clair	0.16%	393
ela	0.03%	73
kraft	0.05%	62
textiles_sanitaires	0.03%	43

# Évolution du pourcentage de contaminant journalier pour pehd\_pp

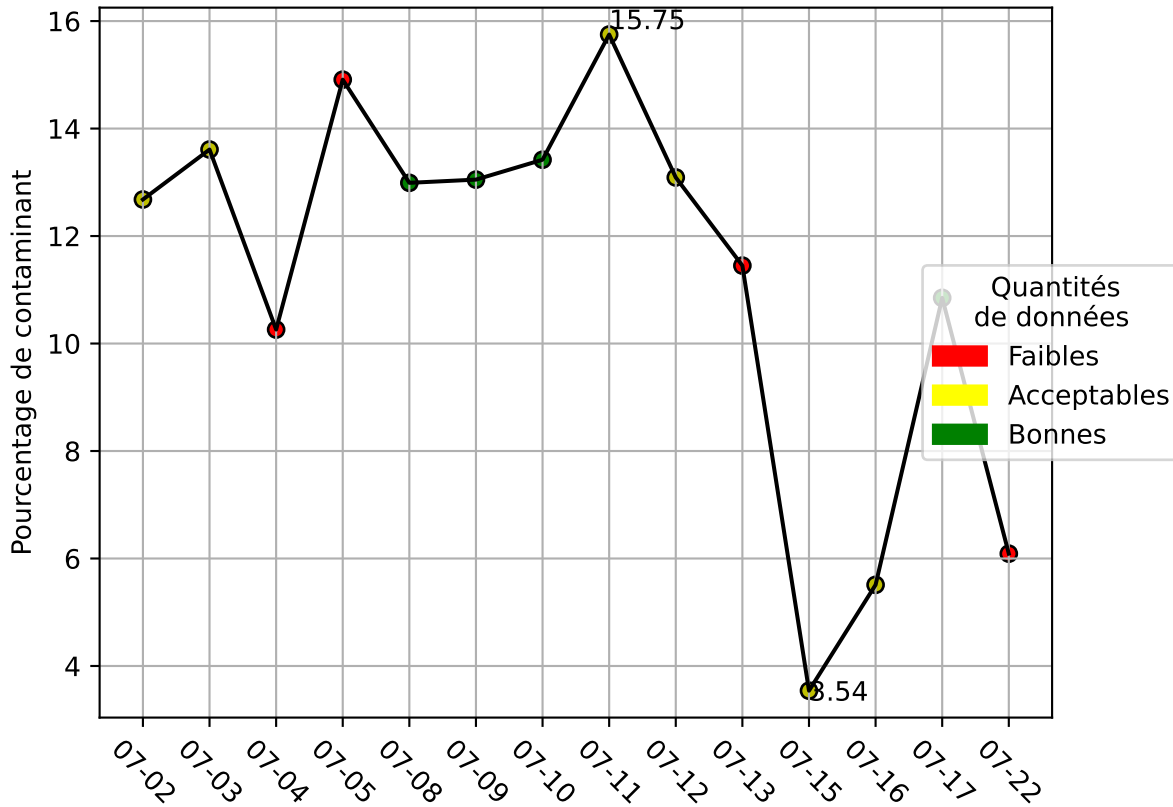


# Répartition des matières majoritaires

- pet\_clair
- emr
- film\_pedb
- pehd\_pp
- flux\_dev\_rigide
- gm
- gros\_cartons
- autres



# Évolution du pourcentage de contaminant journalier



# Qualité des photos (Plus c'est élevé plus c'est flou)

