

Restitution des niveaux de service arc_en_ciel_mm_06/2024 raspi-51

nombre de photos analysées	pourcentage de contaminant mensuel	nombre de batch
34240	10.57%	1199

datou_id_sts : 4323

datou_hash : dd72c4af3c563acb44e20682629a6eea

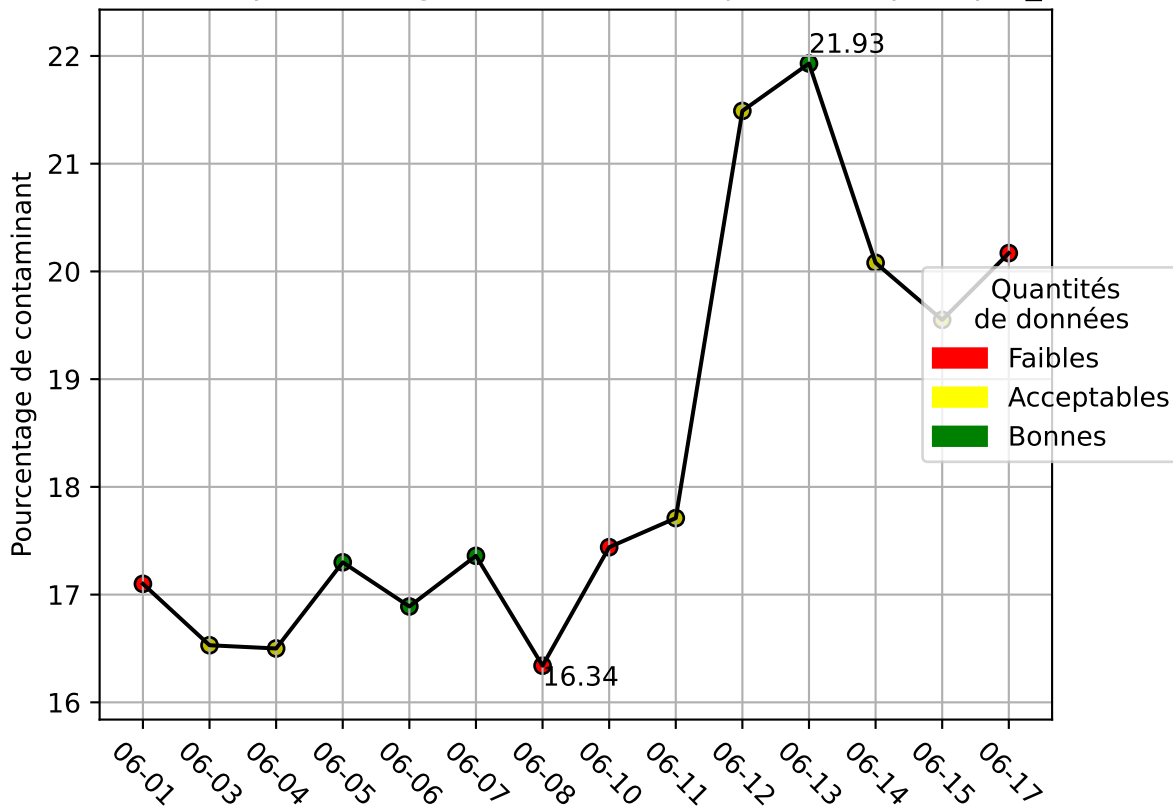
Taux de contaminant par matière majoritaire

Matière	Contaminant
ela	7.28%
pehd_pp	7.07%
emr	6.28%
aluminium	5.89%
flux_dev_rigide	5.1%
pet_clair	18.47%
film_pedb	15.02%
gm	1.32%

Répartition des matériaux

Matière : pet_clair	Taux	Nombre d'imagettes
pet_clair	76.67%	183184
carton	9.24%	19045
papier	5.66%	17784
bouchon	1.15%	8330
autre	2.03%	6907
pet_fonce	2.91%	5792
barquette_avec_film	2.54%	5102
etiquette	0.4%	916
pehd	0.28%	736
metal	0.12%	133

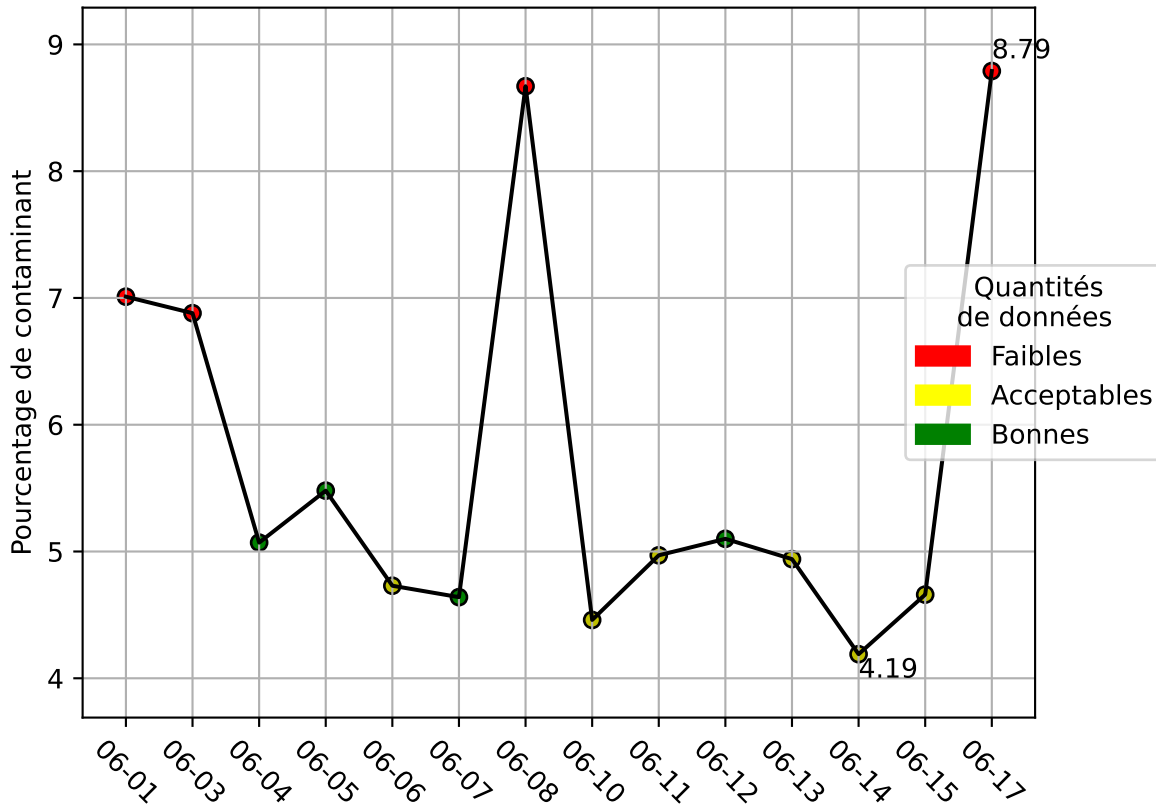
Évolution du pourcentage de contaminant journalier pour pet_clair



Répartition des matériaux

Matière : aluminium	Taux	Nombre d'imagettes
papier	2.87%	6024
film_plastique	1.52%	1103
metal	94.93%	1060
carton	0.51%	743
ela	0.42%	236
pet_clair	0.41%	139
pet_opaque	0.18%	65
barquette_opaque	0.04%	54
etiquette	0.05%	46
pehd	0.09%	40
kraft	0.07%	12
textiles_sanitaires	0.02%	7
pet_fonce	0.15%	2

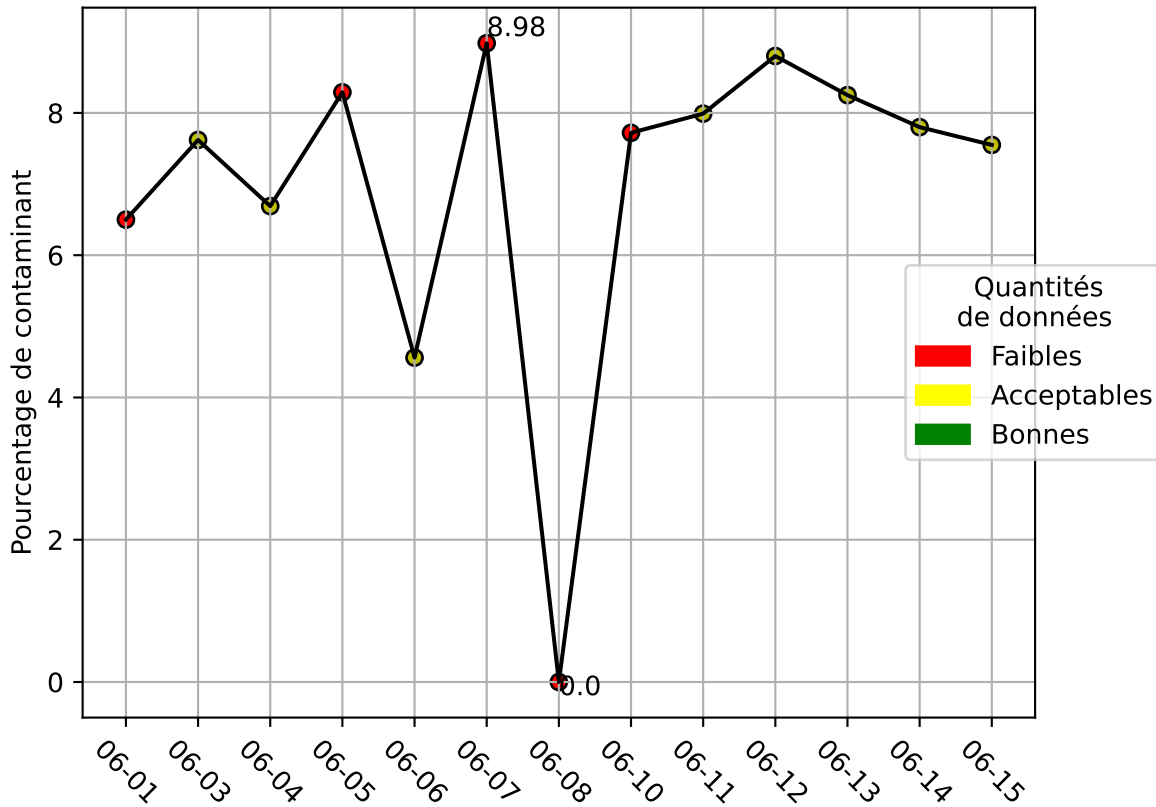
Évolution du pourcentage de contaminant journalier pour aluminium



Répartition des matériaux

Matière : ela	Taux	Nombre d'imagettes
papier	2.71%	4450
carton	1.15%	2655
film_plastique	1.7%	2162
etiquette	0.2%	921
ela	92.57%	704
metal	0.54%	535
pet_clair	0.46%	527
barquette_opaque	0.28%	263
pet_opaque	0.29%	242
pehd	0.19%	168
pet_fonce	0.08%	41
textiles_sanitaires	0.02%	30
kraft	0.09%	17

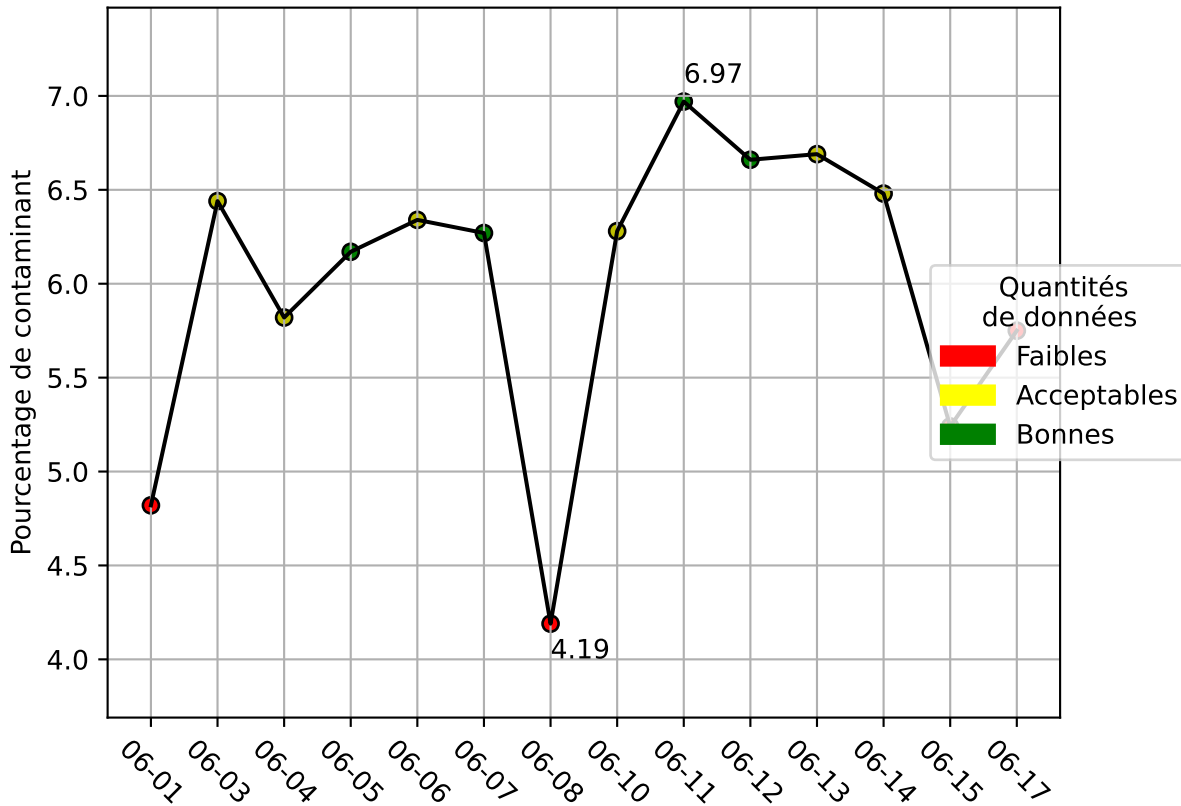
Évolution du pourcentage de contaminant journalier pour ela



Répartition des matériaux

Matière : emr	Taux	Nombre d'imagettes
papier	5.48%	56730
carton	94.0%	13393
film_plastique	0.21%	1466
kraft	0.24%	583
ela	0.07%	359
pet_clair	0.09%	217
pet_opaque	0.15%	216
etiquette	0.03%	179
pehd	0.1%	178
barquette_opaque	0.07%	125
metal	0.14%	122
textiles_sanitaires	0.02%	41
pet_fonce	0.03%	18

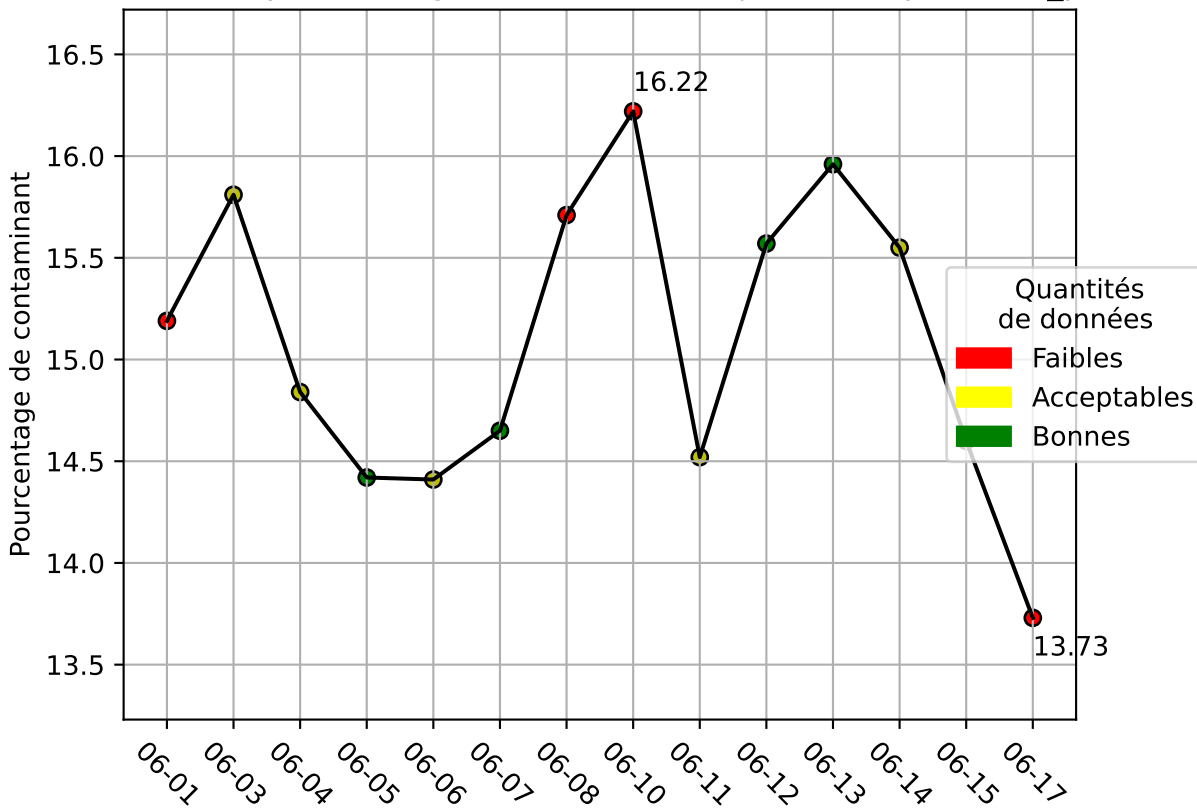
Évolution du pourcentage de contaminant journalier pour emr



Répartition des matériaux

Matière : film_pedb	Taux	Nombre d'imagettes
papier	12.88%	51057
film_plastique	85.59%	6867
carton	1.01%	5398
pet_opaque	0.31%	210
metal	0.62%	50
etiquette	0.02%	43
pet_clair	0.05%	29
ela	0.12%	24
pet_fonce	0.08%	11
kraft	0.11%	8
barquette_opaque	0.15%	7
pehd	0.06%	6
textiles_sanitaires	0.07%	1

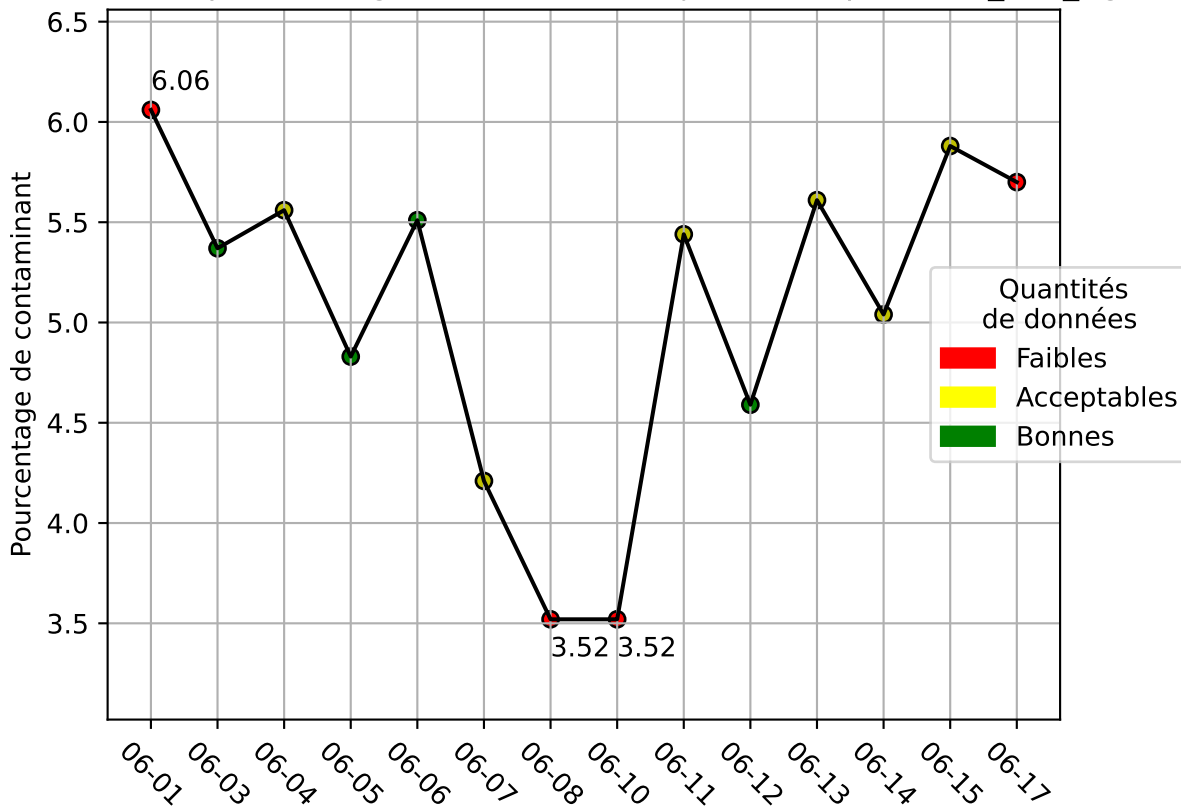
Évolution du pourcentage de contaminant journalier pour film_pedb



Répartition des matériaux

Matière : flux_dev_rigide	Taux	Nombre d'imagettes
papier	2.16%	8152
pet_fonce	92.81%	3913
pet_opaque	1.75%	3832
film_plastique	1.68%	3000
pet_clair	0.73%	733
carton	0.55%	707
pehd	0.42%	522
etiquette	0.22%	484
ela	0.18%	291
barquette_opaque	0.21%	278
metal	0.43%	176
kraft	0.13%	88
textiles_sanitaires	0.04%	85

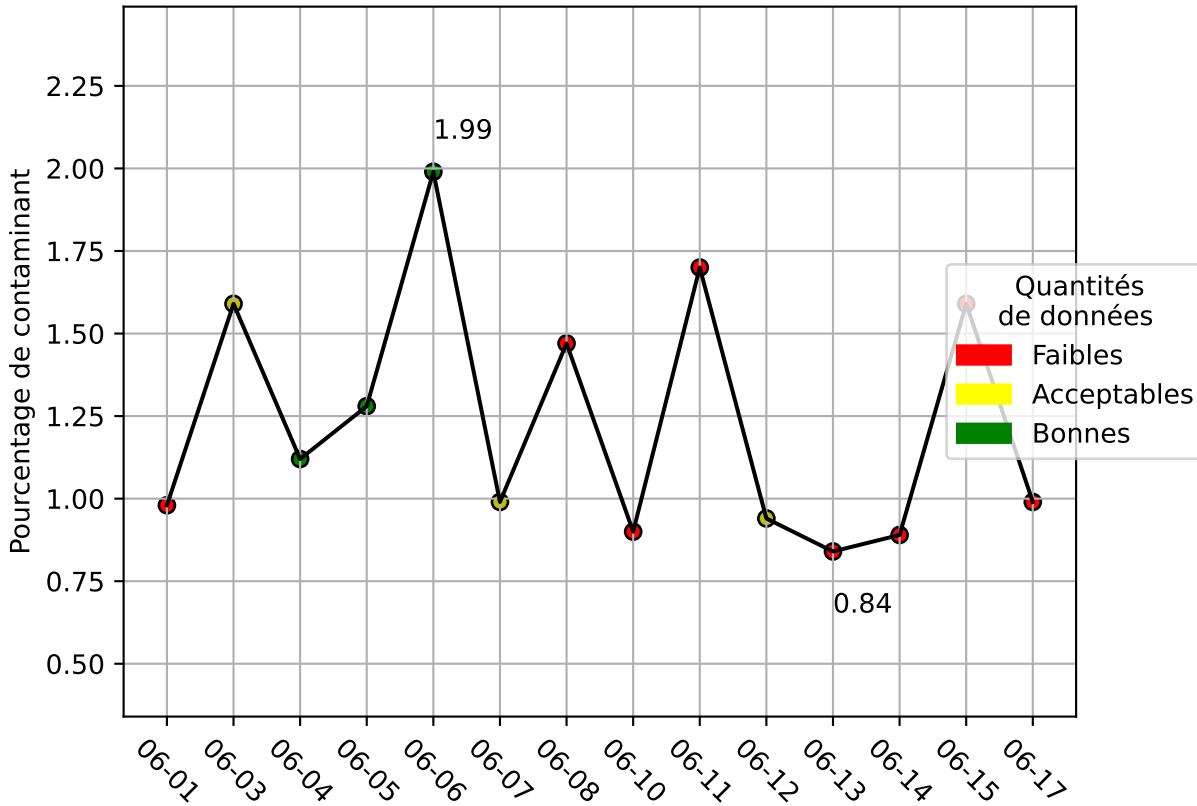
Évolution du pourcentage de contaminant journalier pour flux_dev_rigide



Répartition des matériaux

Matière : gm	Taux	Nombre d'imagettes
papier	98.4%	33447
carton	0.7%	744
etiquette	0.18%	324
film_plastique	0.33%	227
ela	0.13%	100
pehd	0.14%	66
pet_opaque	0.18%	66
pet_clair	0.14%	45
metal	0.21%	39
barquette_opaque	0.06%	34
pet_fonce	0.15%	9
textiles_sanitaires	0.02%	6
kraft	0.05%	3

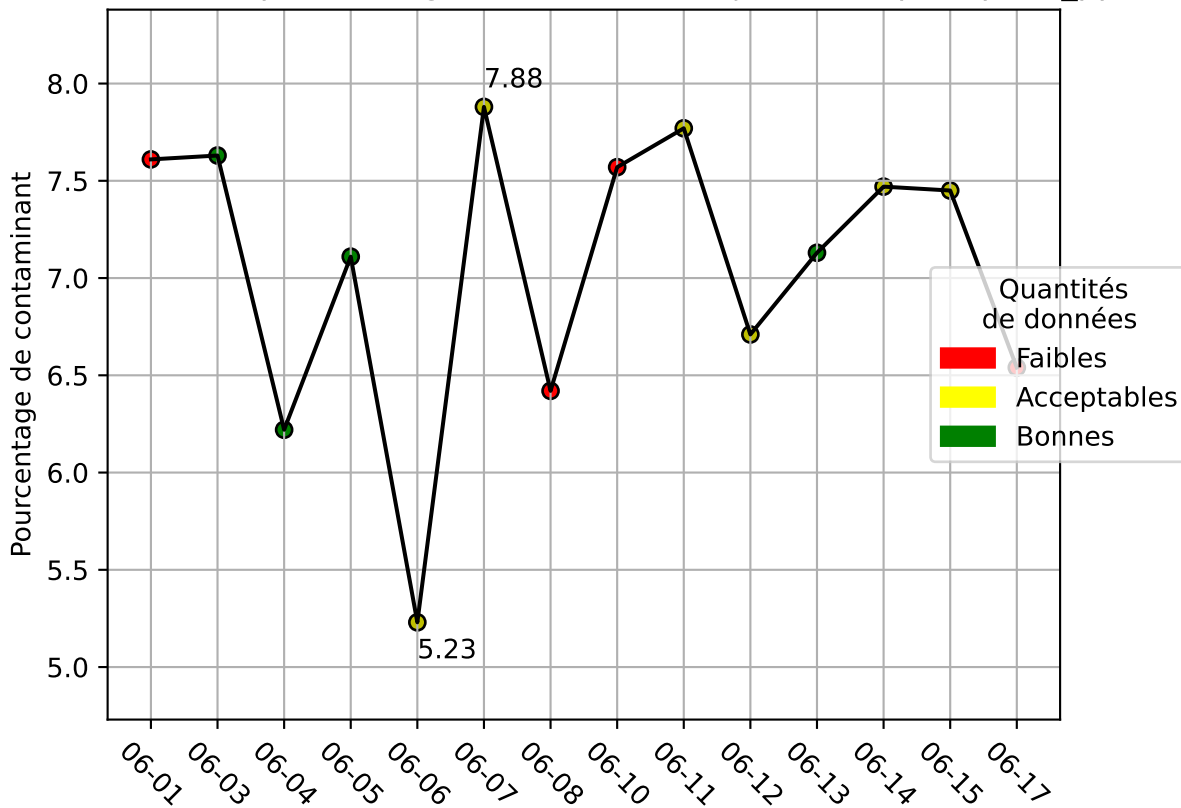
Évolution du pourcentage de contaminant journalier pour gm



Répartition des matériaux

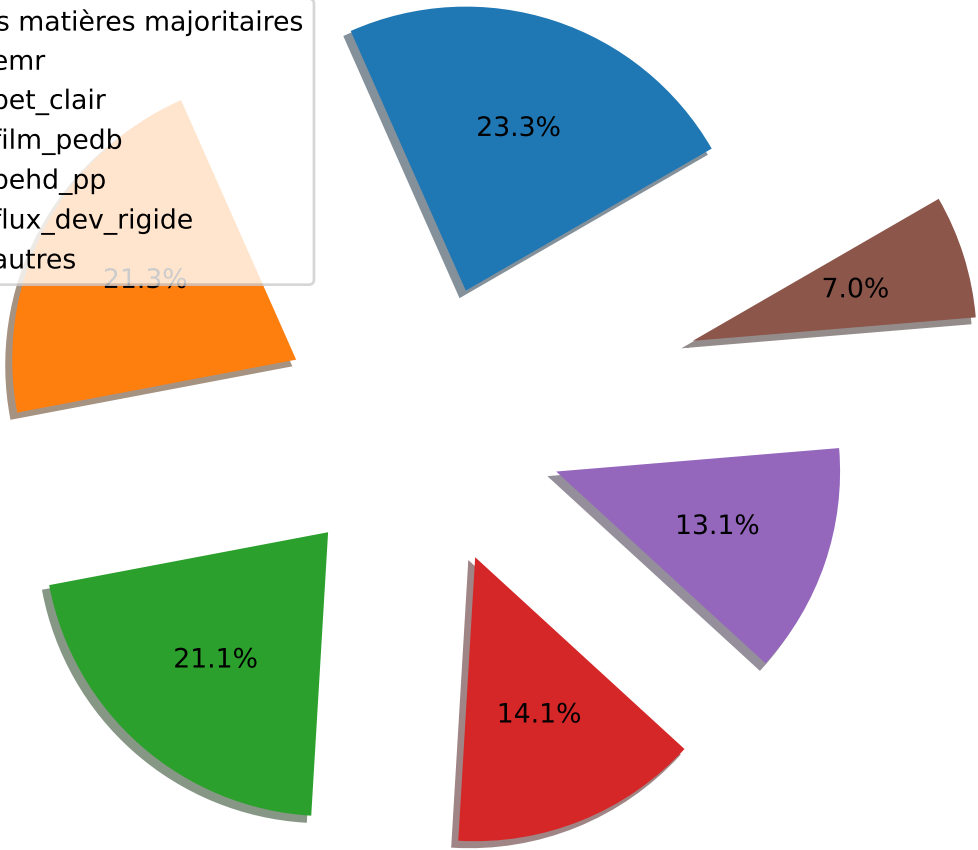
Matière : pehd_pp	Taux	Nombre d'imagettes
papier	1.88%	36502
carton	0.7%	14707
film_plastique	0.4%	11683
barquette_opaque	2.63%	8804
pehd	92.29%	7924
etiquette	0.04%	4106
metal	1.41%	3738
pet_clair	0.31%	3045
pet_opaque	0.27%	2774
pet_fonce	0.19%	1173
ela	0.04%	531
kraft	0.08%	313
textiles_sanitaires	0.03%	182

Évolution du pourcentage de contaminant journalier pour pehd_pp

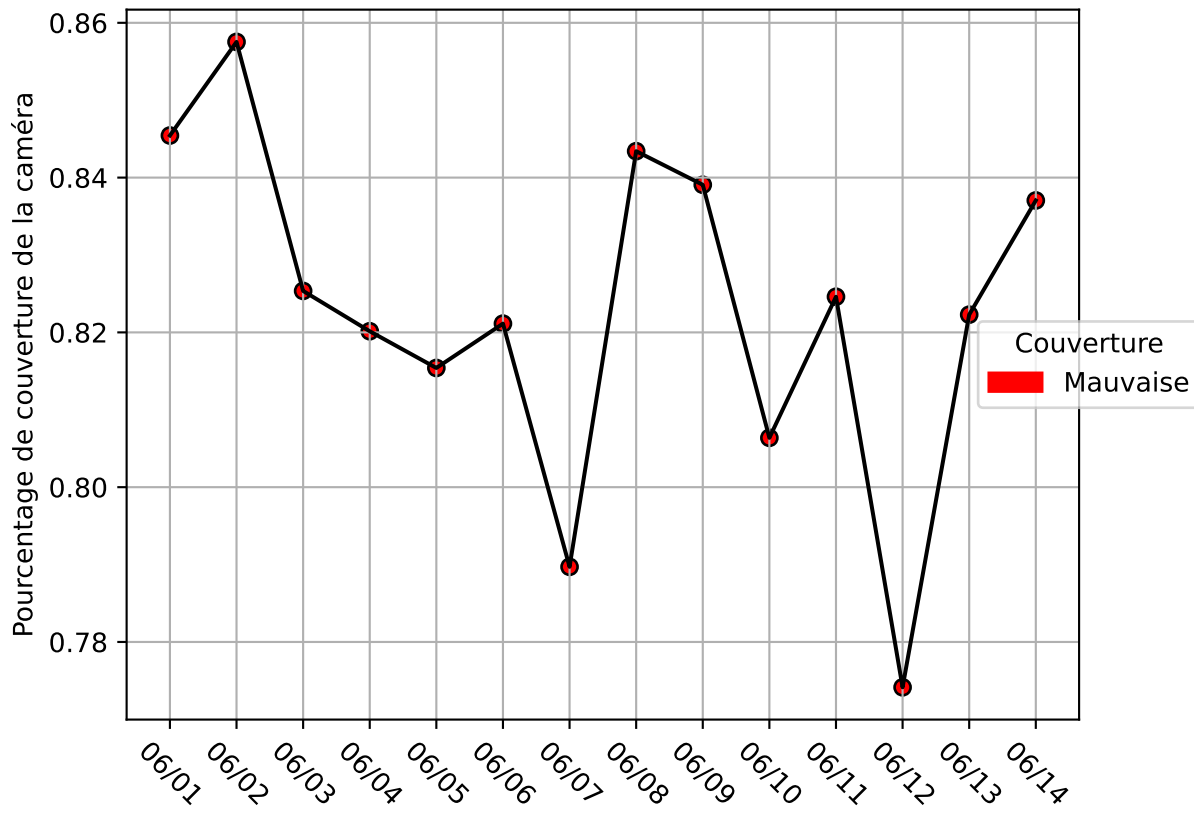


Répartition des matières majoritaires

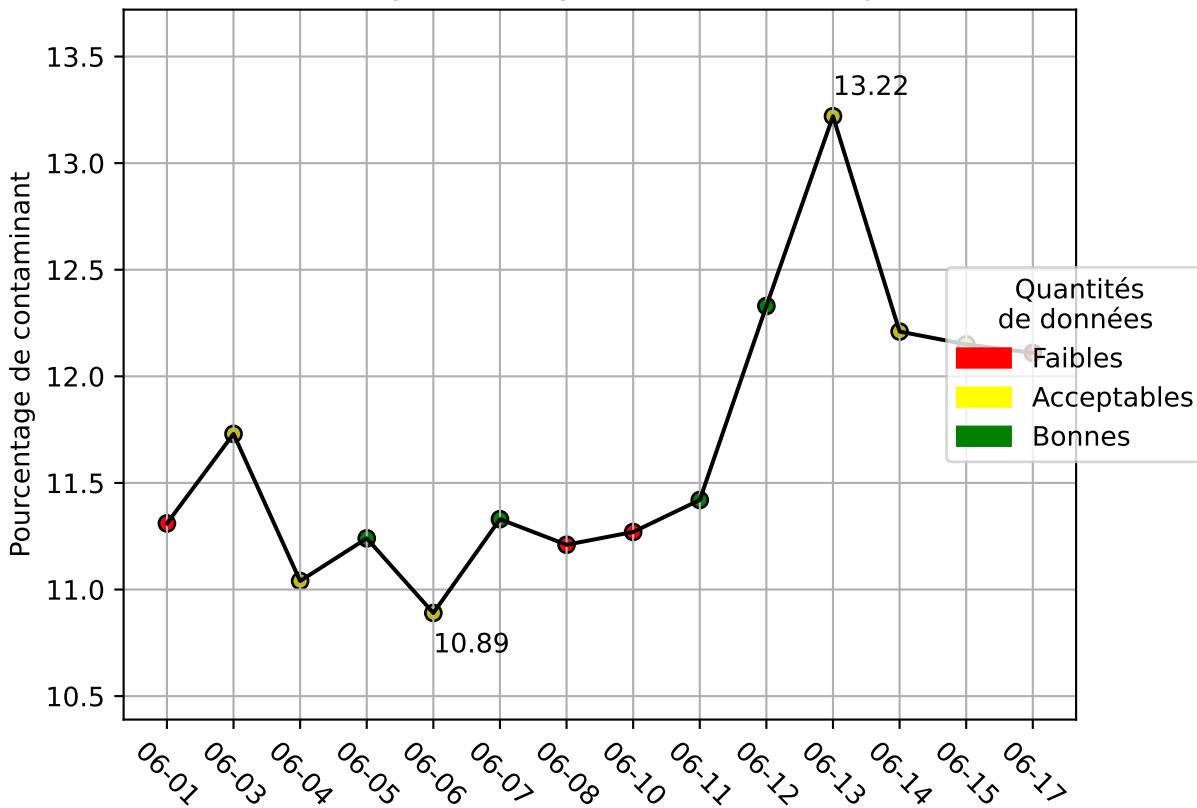
- emr
- pet_clair
- film_pedb
- pehd_pp
- flux_dev_rigide
- autres



Niveau de service de la caméra : 82.0%



Évolution du pourcentage de contaminant journalier



Qualité des photos
(Plus c'est élevé plus c'est flou)

