

# Restitution des niveaux de service arc\_en\_ciel\_mm\_04/2024 raspi-51

nombre de photos analysées	pourcentage de contaminant mensuel	nombre de batch
61579	9.66%	2214

datou\_id\_sts : 4323

datou\_hash : dd72c4af3c563acb44e20682629a6eea

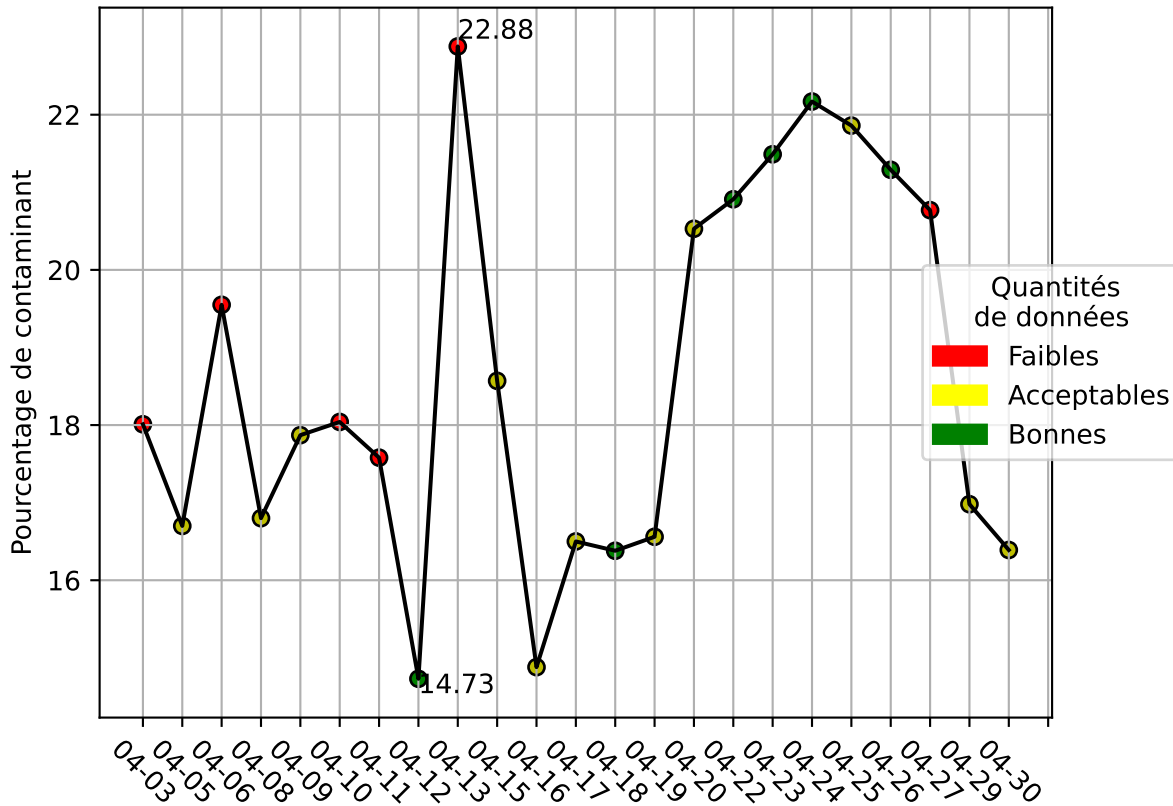
## Taux de contaminant par matière majoritaire

Matière	Contaminant
ela	7.75%
pehd_pp	6.55%
emr	6.13%
aluminium	5.24%
flux_dev_rigide	4.85%
pet_clair	18.45%
film_pedb	12.59%
gm	1.65%

## Répartition des matériaux

Matière : pet_clair	Taux	Nombre d'imagettes
pet_clair	76.9%	306147
carton	9.56%	33194
papier	5.61%	29326
bouchon	1.08%	13401
autre	2.15%	11750
pet_fonce	3.21%	9646
barquette_avec_film	2.49%	8488
etiquette	0.38%	1899
pehd	0.29%	1270
metal	0.12%	234

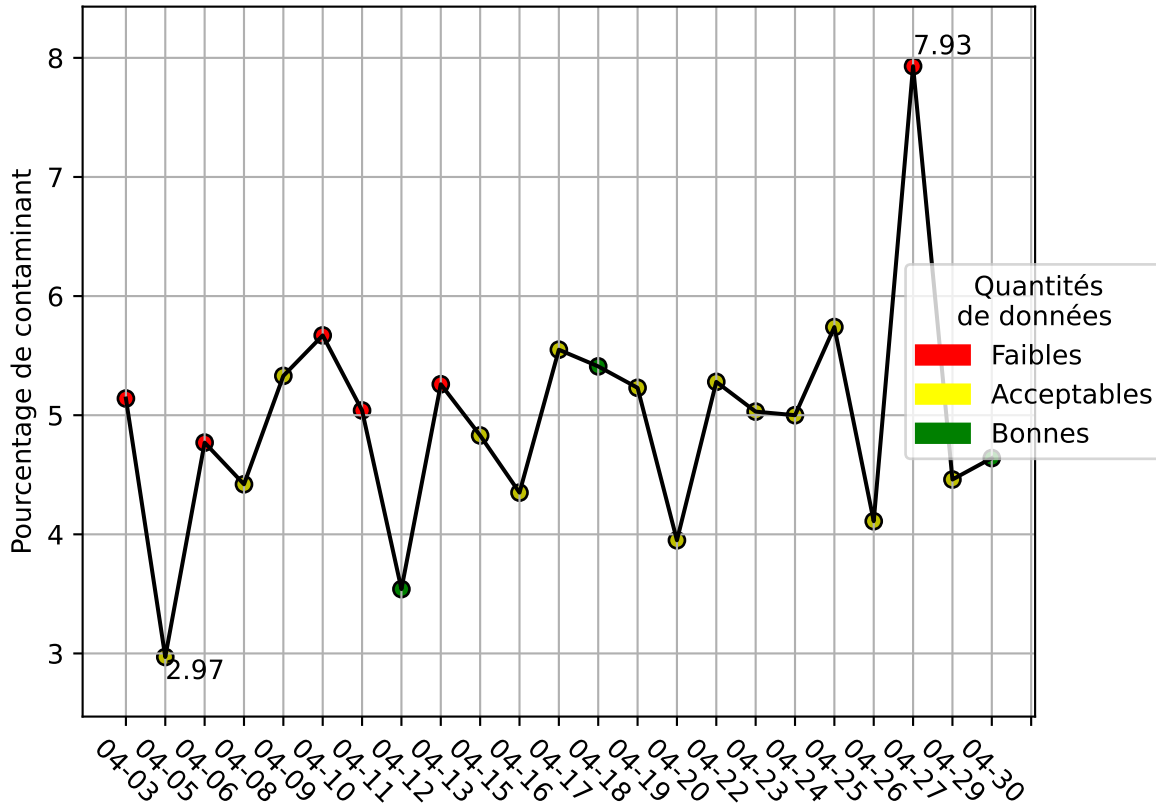
# Évolution du pourcentage de contaminant journalier pour pet\_clair



## Répartition des matériaux

Matière : aluminium	Taux	Nombre d'imagettes
papier	3.06%	8623
metal	95.03%	1474
film_plastique	1.62%	1425
carton	0.46%	1053
ela	0.39%	330
pet_clair	0.37%	167
pet_opaque	0.22%	78
etiquette	0.05%	66
barquette_opaque	0.04%	59
pehd	0.08%	53
kraft	0.09%	22
textiles_sanitaires	0.02%	15
pet_fonce	0.11%	6

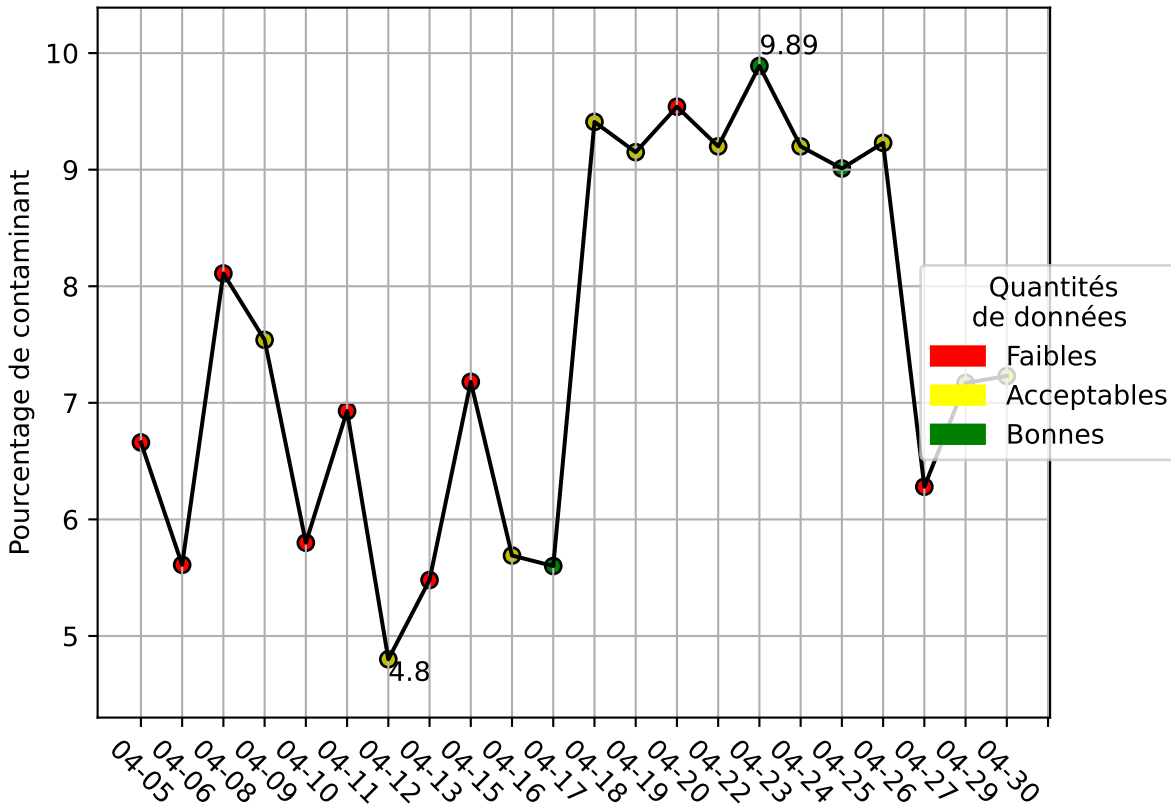
# Évolution du pourcentage de contaminant journalier pour aluminium



## Répartition des matériaux

Matière : ela	Taux	Nombre d'imagettes
papier	2.82%	9966
film_plastique	2.25%	5605
carton	1.14%	5464
etiquette	0.22%	2264
ela	92.16%	1572
metal	0.59%	1110
pet_clair	0.52%	1101
barquette_opaque	0.28%	526
pet_opaque	0.39%	520
pehd	0.18%	323
pet_fonce	0.07%	128
kraft	0.09%	77
textiles_sanitaires	0.03%	66

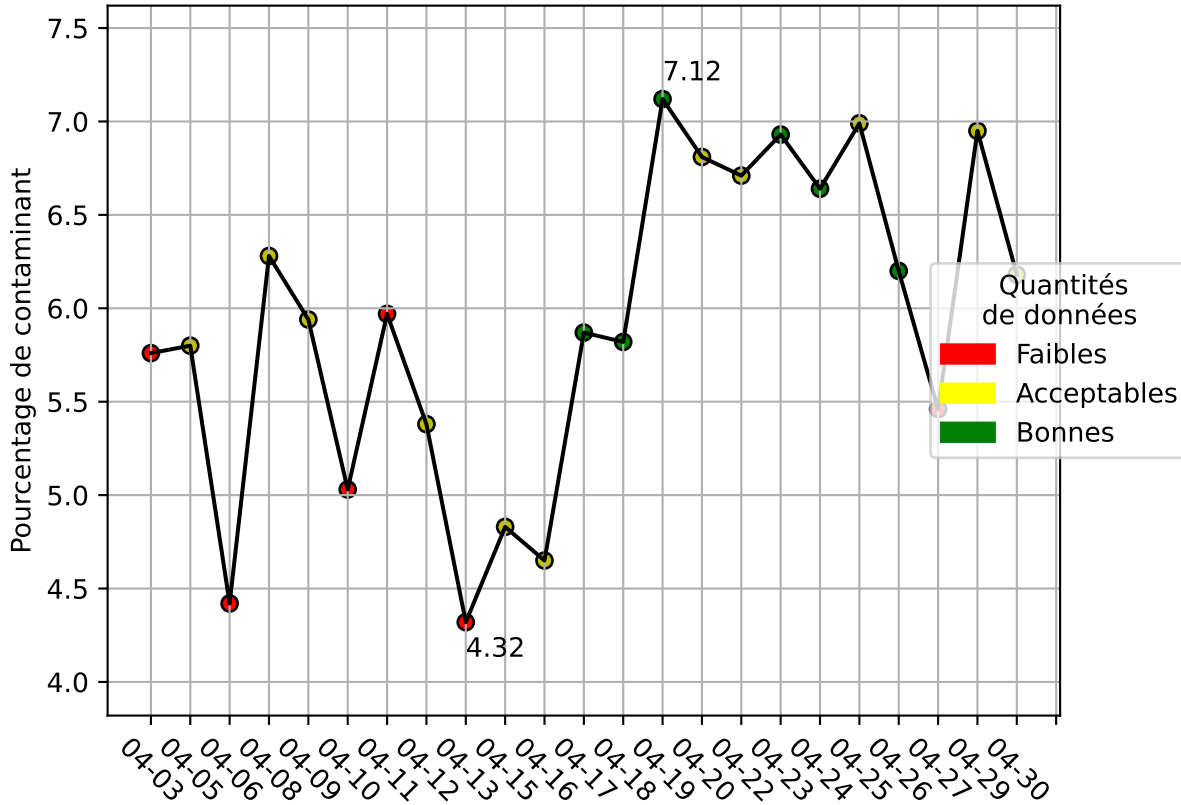
# Évolution du pourcentage de contaminant journalier pour ela



## Répartition des matériaux

Matière : emr	Taux	Nombre d'imagettes
papier	5.54%	104353
carton	94.0%	24053
film_plastique	0.14%	2860
kraft	0.24%	1107
ela	0.07%	599
pet_clair	0.11%	443
pet_opaque	0.17%	425
pehd	0.1%	314
etiquette	0.02%	307
metal	0.16%	240
barquette_opaque	0.06%	198
textiles_sanitaires	0.02%	77
pet_fonce	0.06%	43

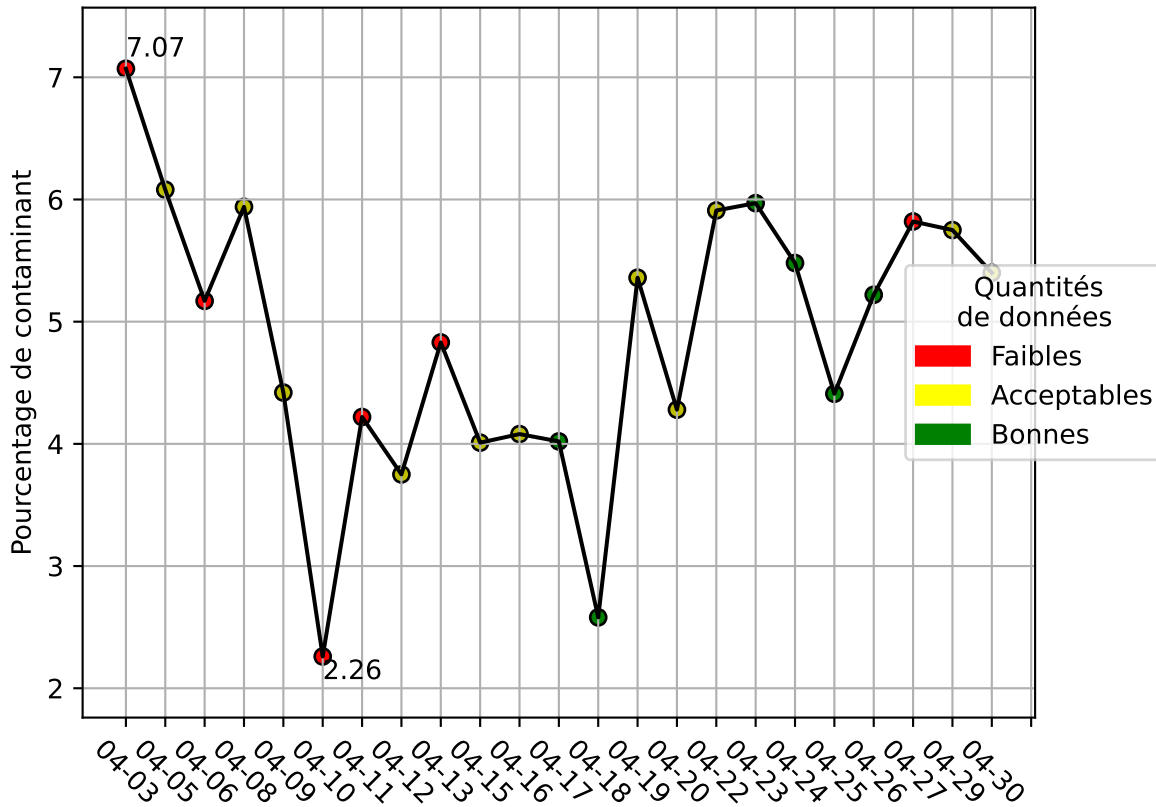
# Évolution du pourcentage de contaminant journalier pour emr



## Répartition des matériaux

Matière : flux_dev_rigide	Taux	Nombre d'imagettes
film_plastique	0.87%	361
papier	1.47%	352
kraft	0.13%	119
pet_clair	0.72%	115
carton	0.4%	110
pehd	93.87%	77
pet_opaque	0.32%	57
barquette_opaque	0.87%	50
pet_fonce	0.2%	45
etiquette	0.06%	37
metal	1.27%	35
textiles_sanitaires	0.03%	5
ela	0.03%	4

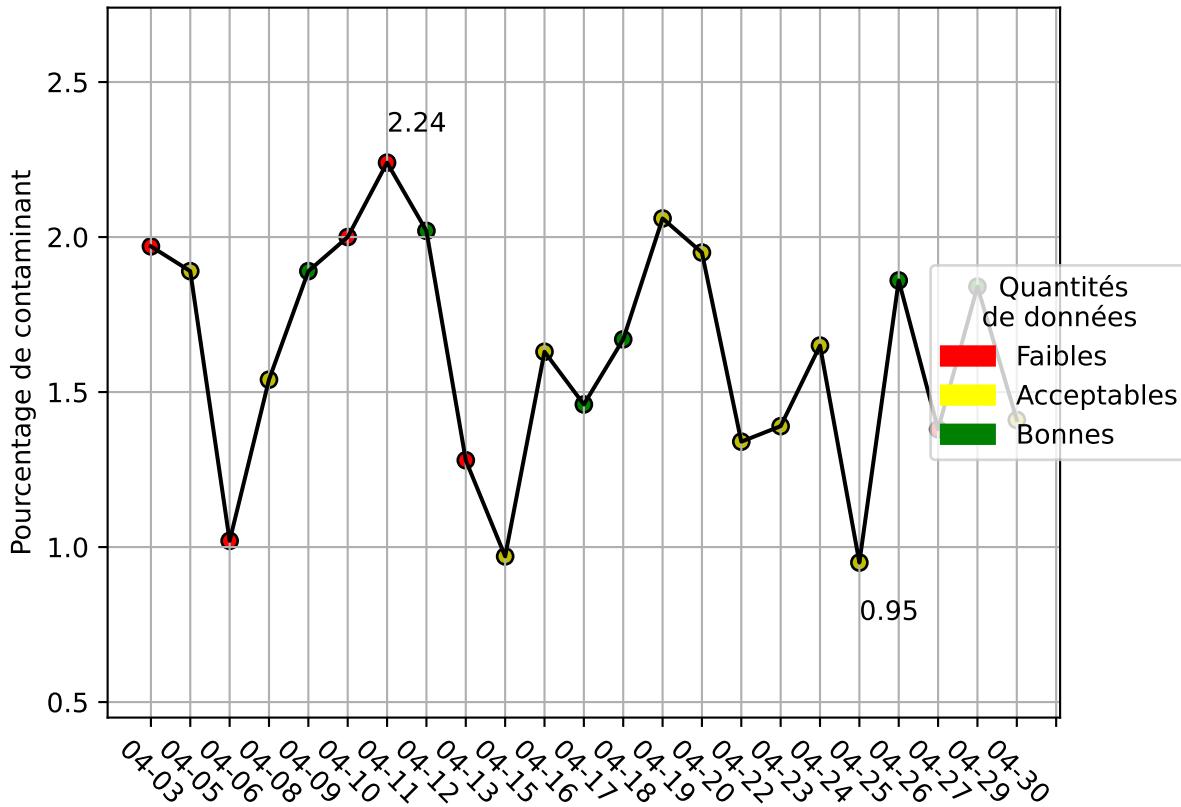
# Évolution du pourcentage de contaminant journalier pour flux\_dev\_rigide



## Répartition des matériaux

Matière : gm	Taux	Nombre d'imagettes
papier	98.21%	85789
carton	0.73%	2111
etiquette	0.16%	780
film_plastique	0.33%	605
ela	0.14%	214
pet_opaque	0.21%	184
pehd	0.12%	160
metal	0.33%	125
pet_clair	0.23%	120
barquette_opaque	0.07%	93
kraft	0.07%	21
pet_fonce	0.05%	19
textiles_sanitaires	0.02%	6

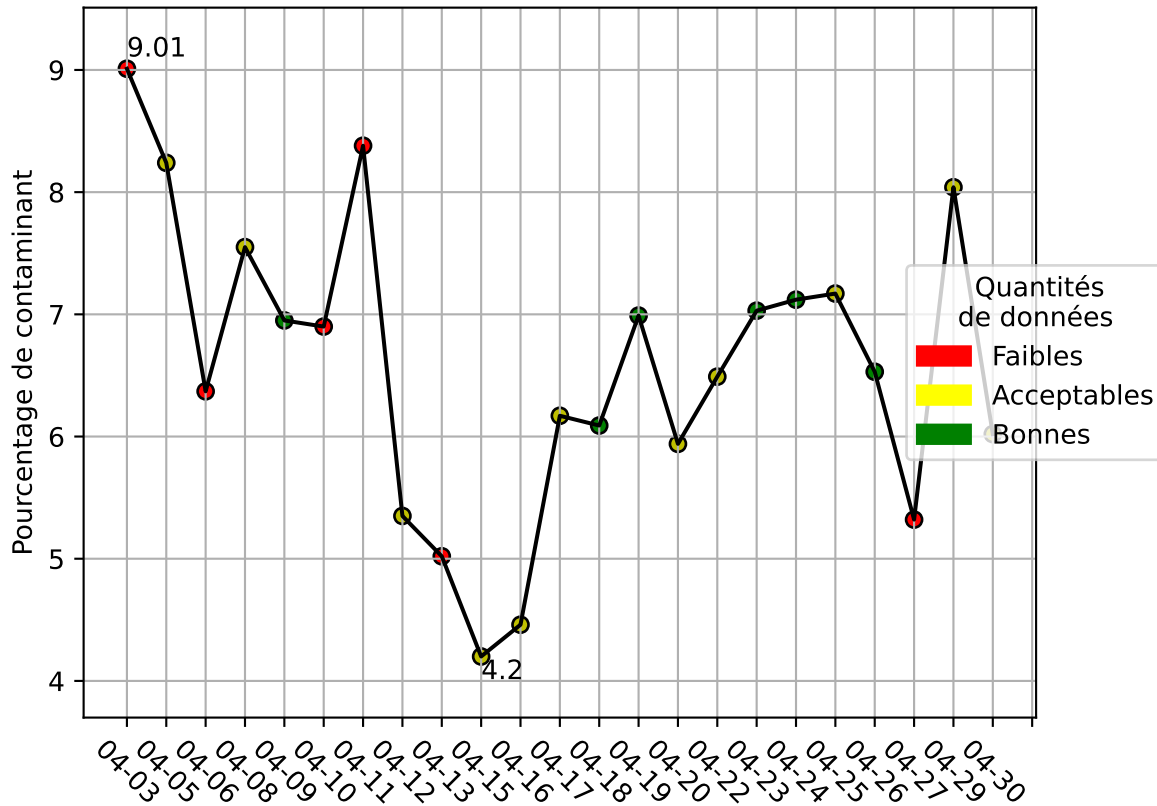
# Évolution du pourcentage de contaminant journalier pour gm



## Répartition des matériaux

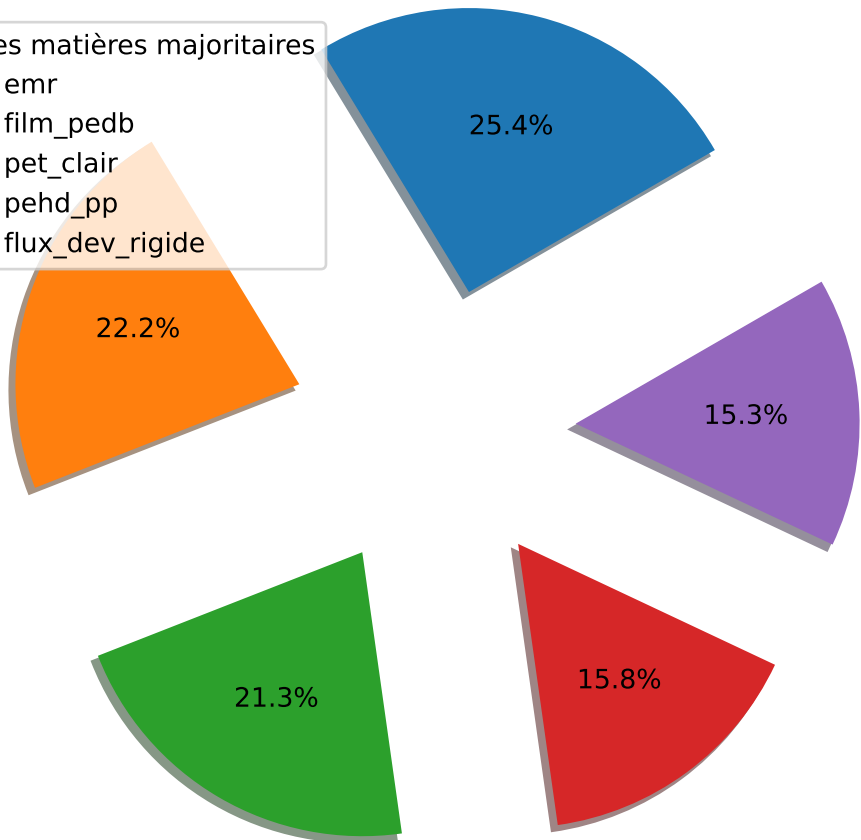
Matière : pehd_pp	Taux	Nombre d'imagettes
papier	1.84%	69398
carton	0.65%	26726
film_plastique	0.39%	22440
barquette_opaque	2.46%	15943
pehd	92.68%	14597
etiquette	0.05%	8551
metal	1.35%	6694
pet_opaque	0.27%	5293
pet_clair	0.29%	5194
pet_fonce	0.17%	2057
ela	0.04%	1069
kraft	0.07%	533
textiles_sanitaires	0.03%	324

# Évolution du pourcentage de contaminant journalier pour pehd\_pp

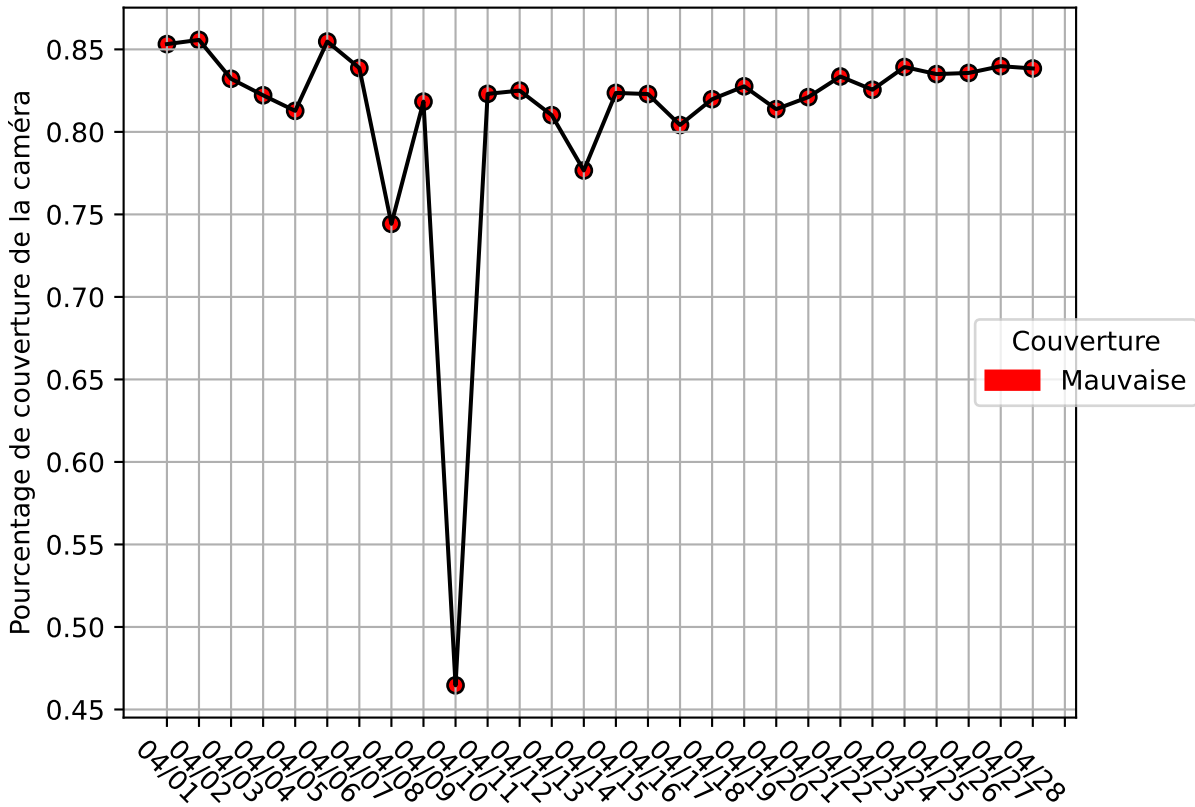


Répartition des matières majoritaires

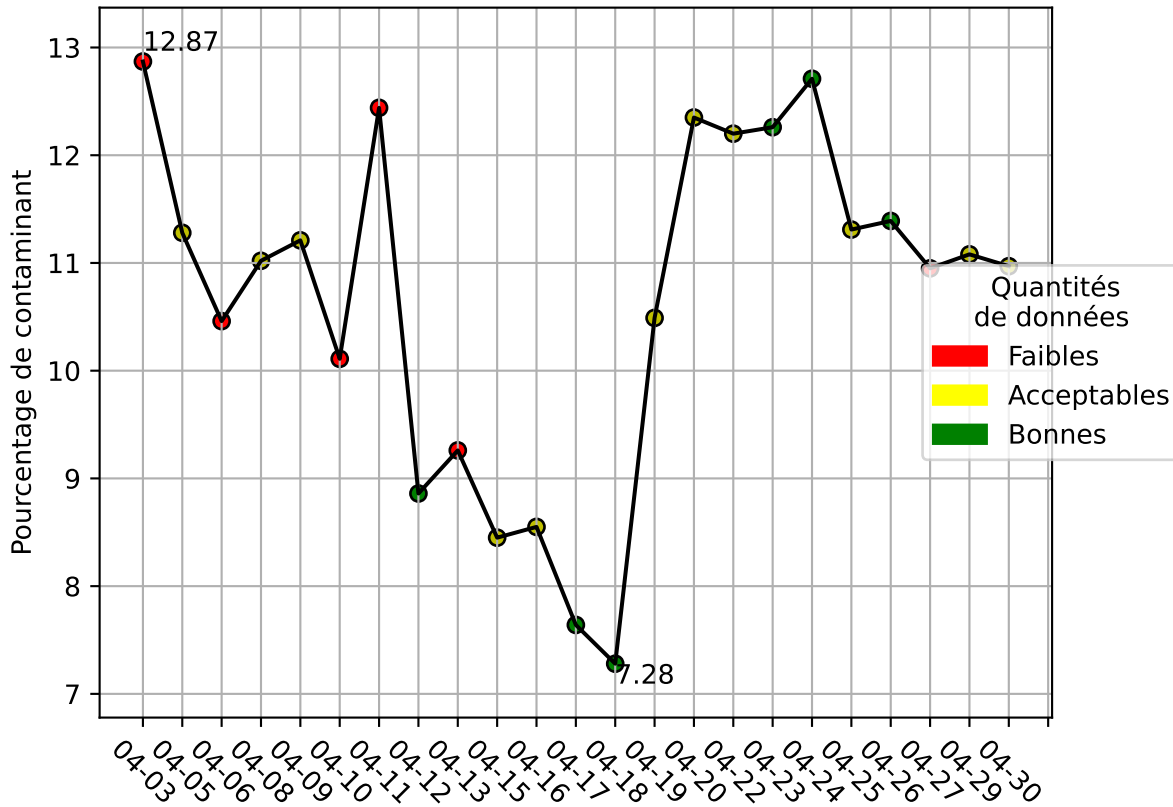
- emr
- film\_pedb
- pet\_clair
- pehd\_pp
- flux\_dev\_rigide



# Niveau de service de la caméra : 81.0%



# Évolution du pourcentage de contaminant journalier



Qualité des photos  
(Plus c'est élevé plus c'est flou)

