

# Restitution des niveaux de service arc\_en\_ciel\_mm\_03/2024 raspi-51

nombre de photos analysées	pourcentage de contaminant mensuel	nombre de batch
61392	8.99%	3576

datou\_id\_sts : 4323

datou\_hash : 977f7950e7be9f64238ab9a1aadd75ea

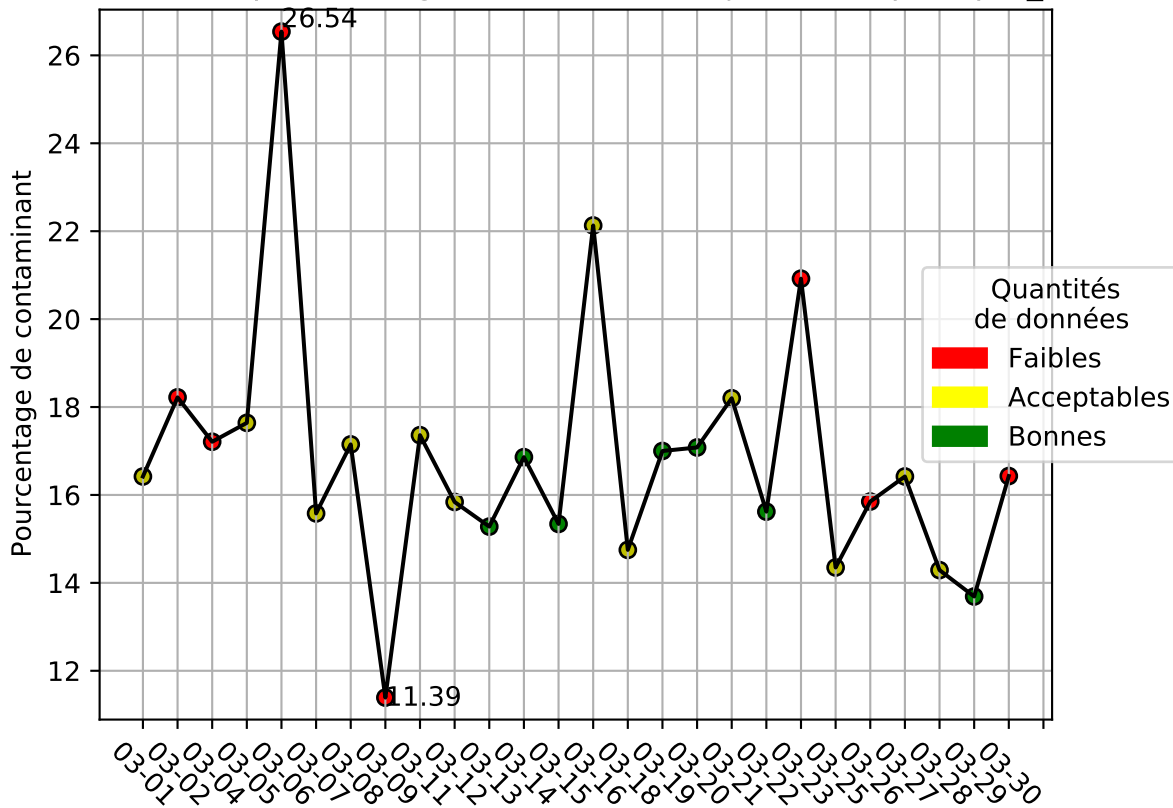
## Taux de contaminant par matière majoritaire

Matière	Contaminant
film_pedb	8.01%
pehd_pp	6.35%
emr	5.34%
flux_dev_rigide	4.24%
aluminium	4.18%
gm	2.24%
pet_clair	17.45%
ela	15.97%

## Répartition des matériaux

Matière : pet_clair	Taux	Nombre d'imagettes
pet_clair	78.2%	268761
carton	8.5%	29072
papier	5.78%	28949
autre	2.47%	12893
pet_fonce	4.59%	12112
bouchon	1.1%	11689
barquette_avec_film	3.21%	9131
etiquette	0.41%	1463
pehd	0.32%	1251
metal	0.18%	224

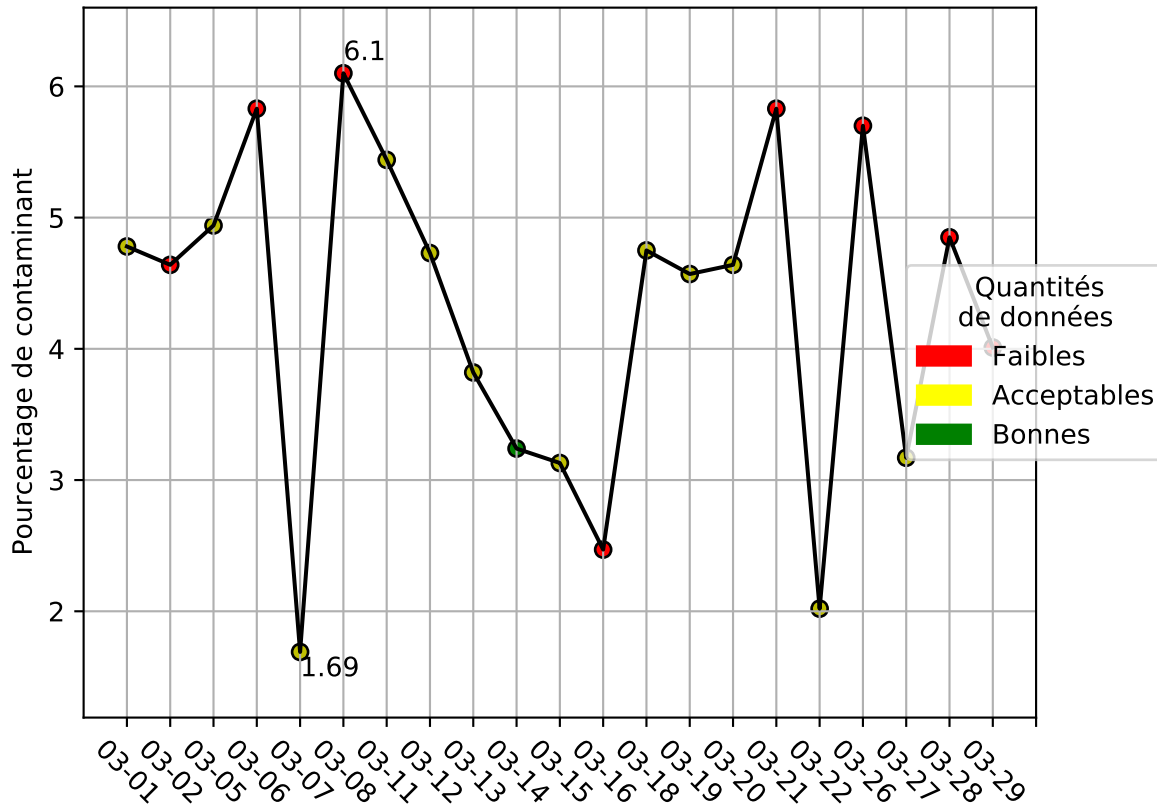
# Évolution du pourcentage de contaminant journalier pour pet\_clair



## Répartition des matériaux

Matière : aluminium	Taux	Nombre d'imagettes
papier	3.04%	5369
metal	95.05%	960
film_plastique	1.28%	838
carton	0.5%	638
ela	0.54%	262
pet_clair	0.34%	111
pet_opaque	0.16%	53
barquette_opaque	0.05%	42
etiquette	0.05%	33
pehd	0.09%	33
textiles_sanitaires	0.04%	12
kraft	0.06%	8
pet_fonce	0.1%	2

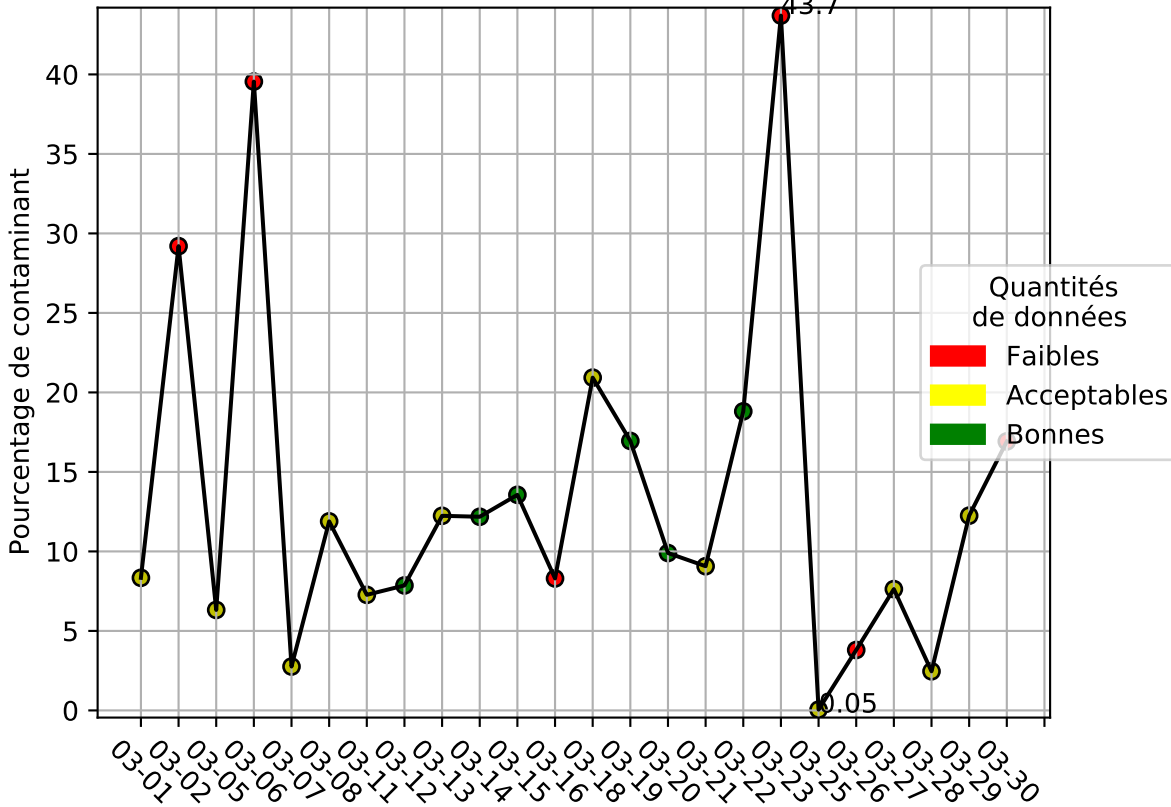
# Évolution du pourcentage de contaminant journalier pour aluminium



## Répartition des matériaux

Matière : ela	Taux	Nombre d'imagettes
papier	7.41%	28004
film_plastique	14.6%	27104
carton	2.12%	13661
pet_clair	3.24%	5537
metal	3.53%	4751
etiquette	0.27%	4128
ela	86.9%	2338
pet_opaque	1.78%	2306
barquette_opaque	0.95%	1925
pet_fonce	0.71%	1386
pehd	0.64%	1134
textiles_sanitaires	0.1%	259
kraft	0.16%	108

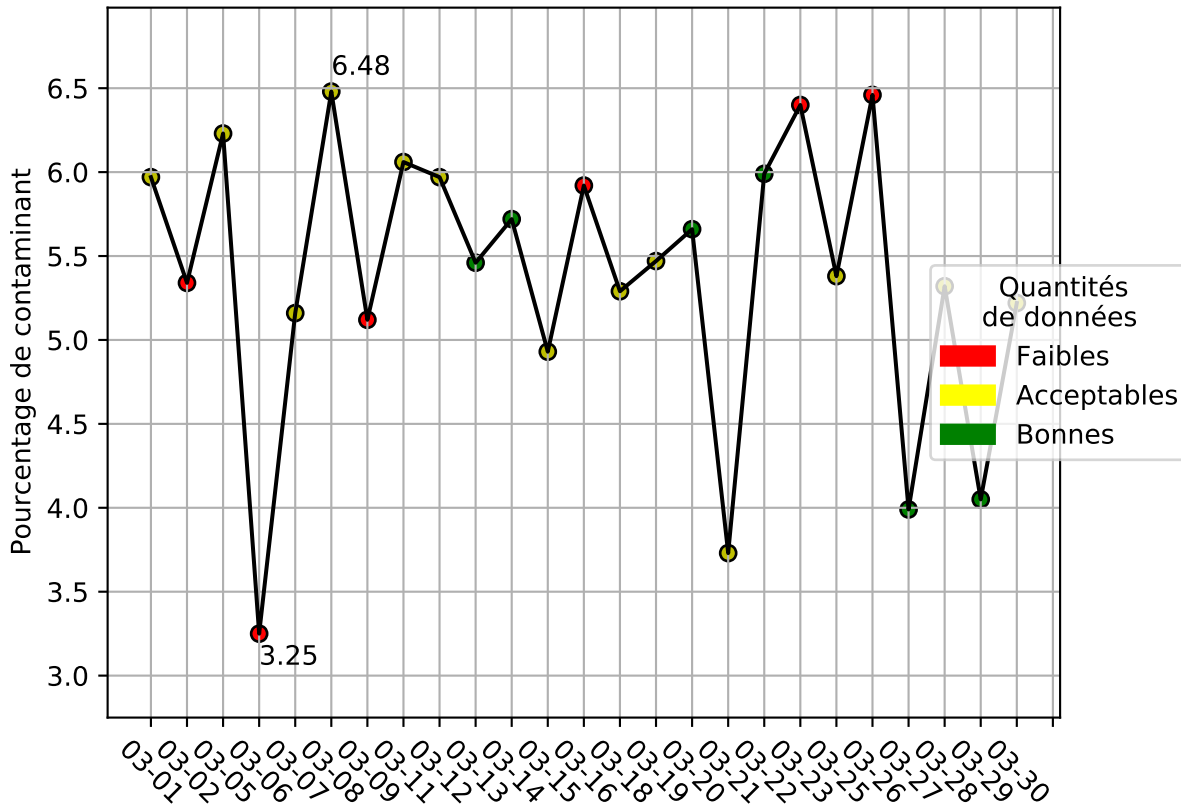
# Évolution du pourcentage de contaminant journalier pour ela



## Répartition des matériaux

Matière : emr	Taux	Nombre d'imagettes
papier	5.09%	88828
carton	94.34%	22576
film_plastique	0.16%	3306
kraft	0.21%	755
pet_clair	0.15%	561
ela	0.06%	419
pet_opaque	0.19%	419
etiquette	0.03%	313
metal	0.17%	286
pehd	0.08%	229
barquette_opaque	0.05%	116
pet_fonce	0.09%	52
textiles_sanitaires	0.02%	49

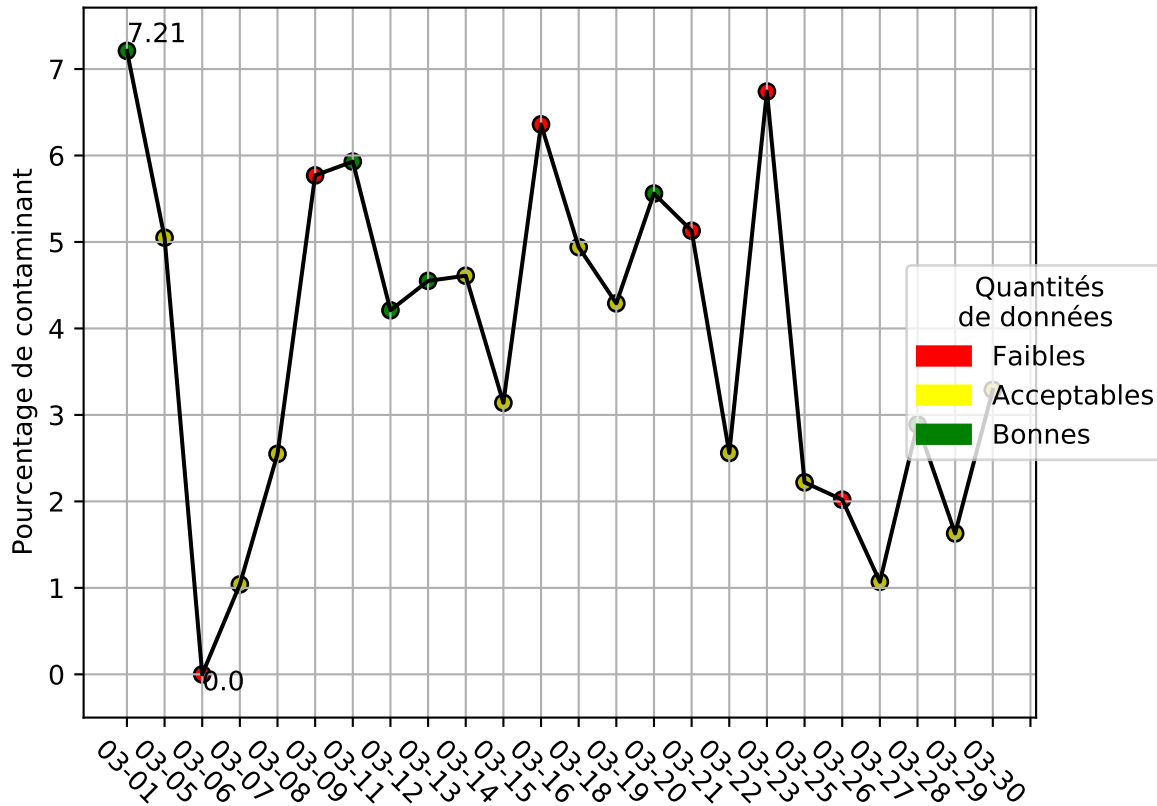
# Évolution du pourcentage de contaminant journalier pour emr



## Répartition des matériaux

Matière : flux_dev_rigide	Taux	Nombre d'imagettes
papier	2.45%	2356
pet_opaque	2.99%	1730
pet_fonce	91.56%	1259
film_plastique	2.03%	837
pet_clair	1.64%	340
etiquette	0.53%	283
carton	0.92%	244
pehd	0.63%	183
barquette_opaque	0.38%	111
metal	1.01%	96
ela	0.23%	63
textiles_sanitaires	0.08%	32
kraft	0.3%	29

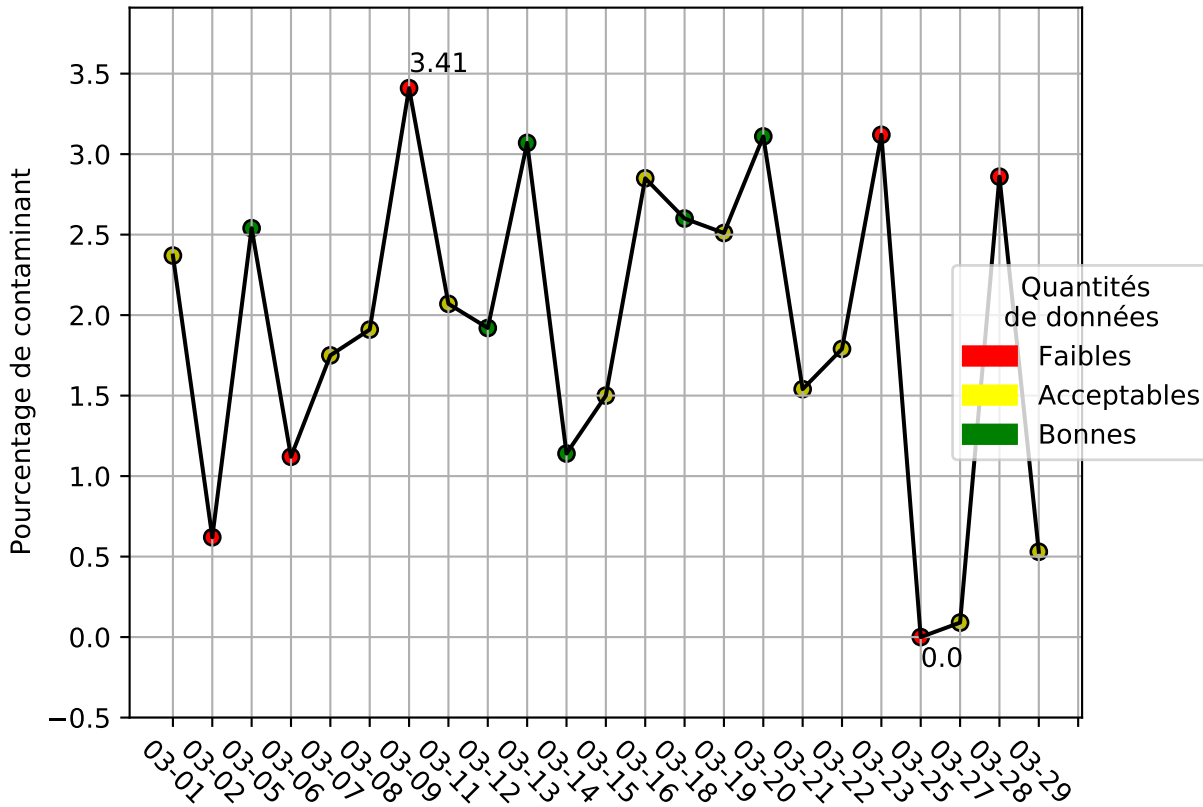
# Évolution du pourcentage de contaminant journalier pour flux\_dev\_rigide



## Répartition des matériaux

Matière : gm	Taux	Nombre d'imagettes
papier	97.74%	71533
carton	0.82%	1980
film_plastique	1.39%	1397
etiquette	0.19%	811
pet_opaque	0.69%	431
pet_clair	0.66%	316
ela	0.15%	250
pehd	0.2%	228
metal	0.55%	182
barquette_opaque	0.11%	134
pet_fonce	0.43%	115
kraft	0.08%	27
textiles_sanitaires	0.03%	9

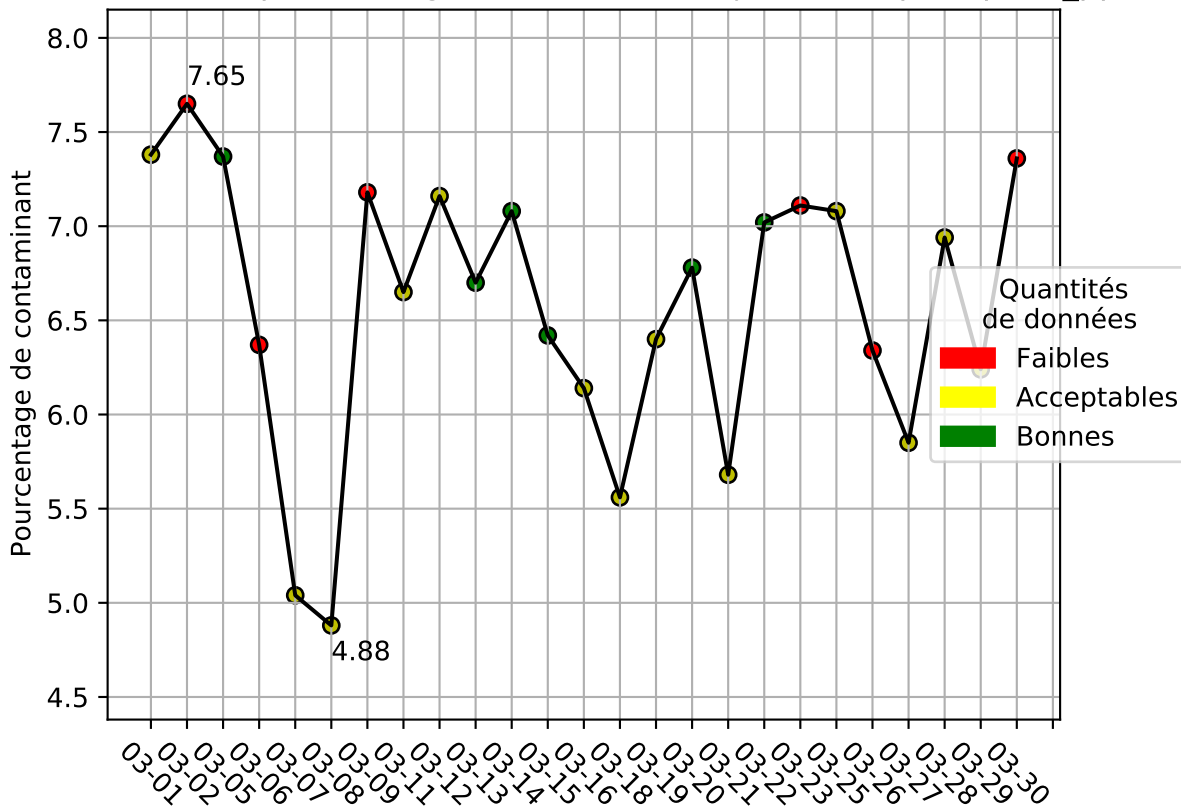
# Évolution du pourcentage de contaminant journalier pour gm



## Répartition des matériaux

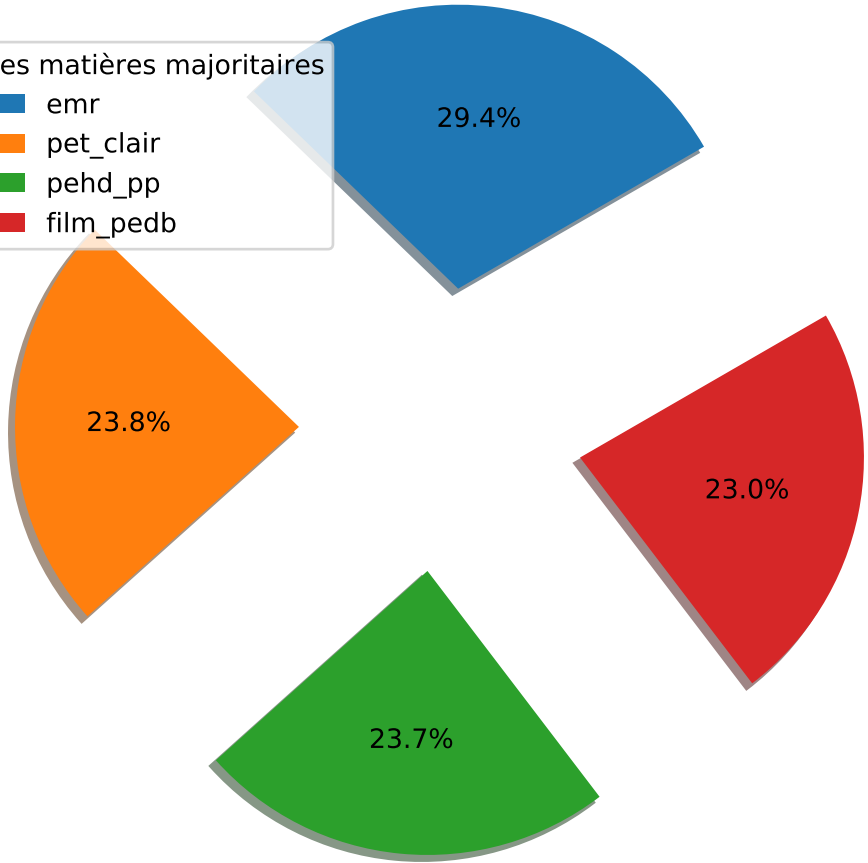
Matière : pehd_pp	Taux	Nombre d'imagettes
papier	1.69%	77832
film_plastique	0.55%	41638
carton	0.63%	30431
pehd	92.87%	17621
barquette_opaque	2.42%	17202
pet_clair	0.41%	10303
etiquette	0.04%	9853
metal	1.35%	8207
pet_opaque	0.3%	7585
pet_fonce	0.18%	3431
ela	0.04%	1198
kraft	0.06%	531
textiles_sanitaires	0.03%	389

# Évolution du pourcentage de contaminant journalier pour pehd\_pp

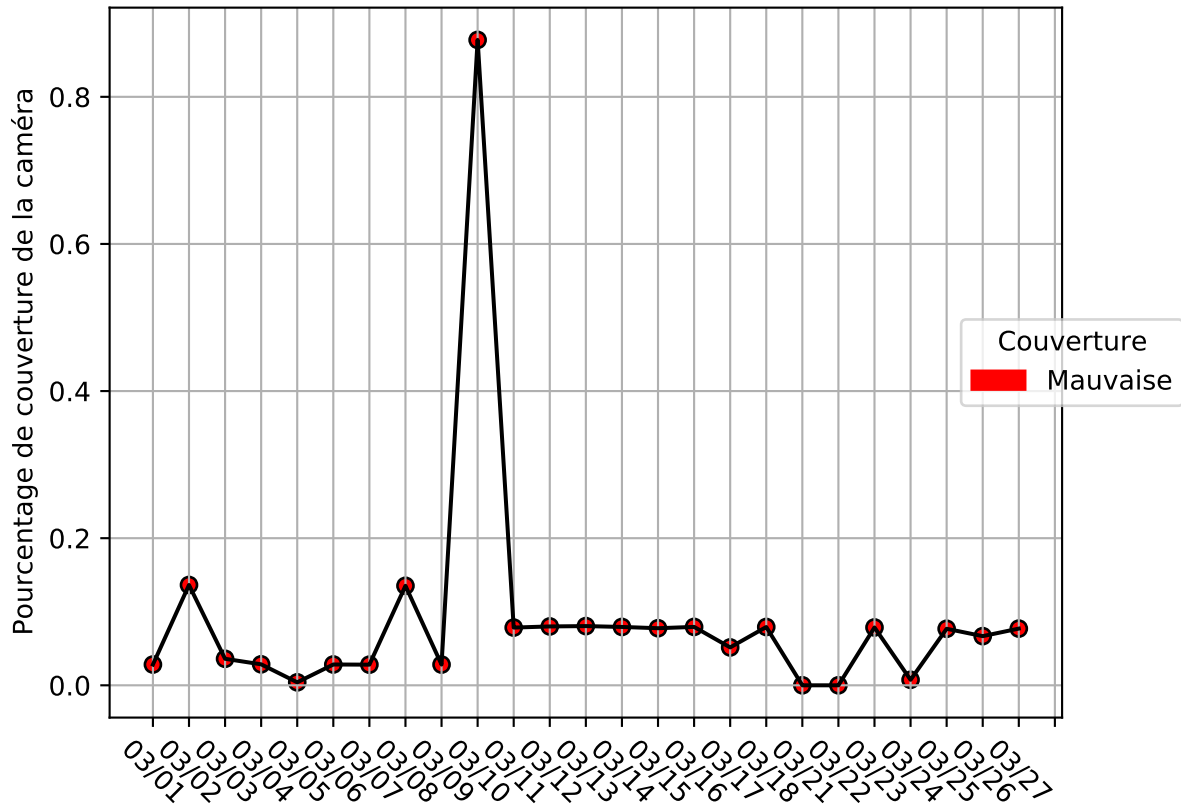


Répartition des matières majoritaires

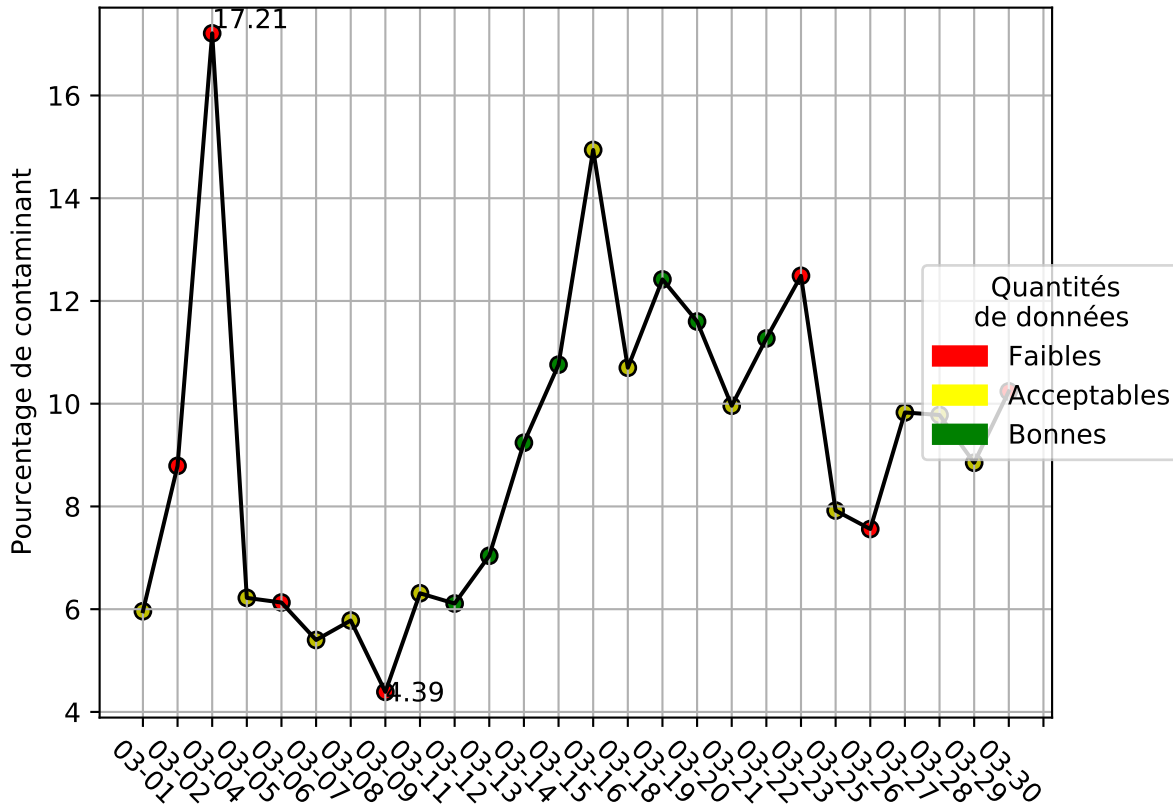
- emr
- pet\_clair
- pehd\_pp
- film\_pedb



# Niveau de service de la caméra : 9.0%



# Évolution du pourcentage de contaminant journalier



Qualité des photos  
(Plus c'est élevé plus c'est flou)

