

Restitution des niveaux de service arc_en_ciel_mm_02/2024 raspi-51

nombre de photos analysées	pourcentage de contaminant mensuel	nombre de batch
29906	8.06%	2238

datou_id_sts : 4323

datou_hash : 977f7950e7be9f64238ab9a1aadd75ea

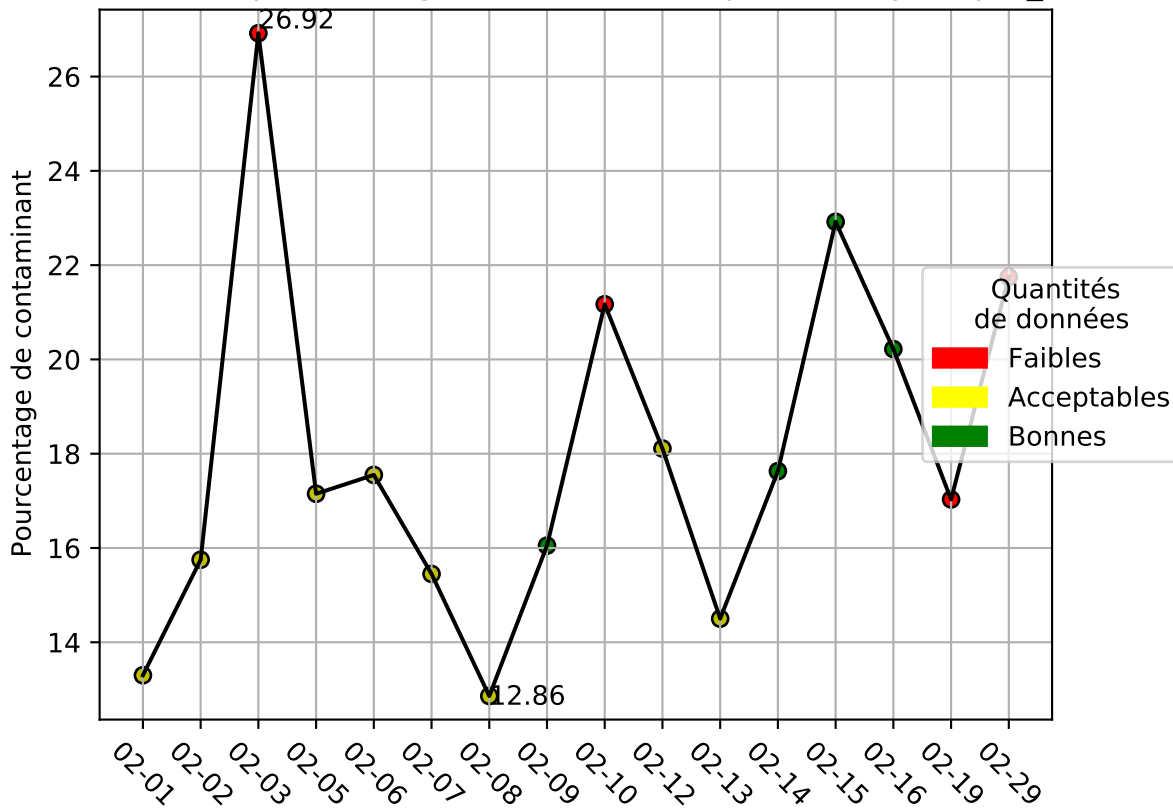
Taux de contaminant par matière majoritaire

Matière	Contaminant
ela	7.13%
pehd_pp	6.52%
emr	5.63%
aluminium	5.28%
flux_dev_rigide	3.85%
gm	3.51%
pet_clair	20.34%
film_pedb	0.0%

Répartition des matériaux

Matière : pet_clair	Taux	Nombre d'imagettes
pet_clair	78.86%	182023
papier	6.89%	22312
carton	7.84%	19892
autre	3.3%	11498
pet_fonce	7.23%	10296
bouchon	1.06%	8031
barquette_avec_film	4.49%	7075
etiquette	0.49%	1200
pehd	0.41%	879
metal	0.2%	139

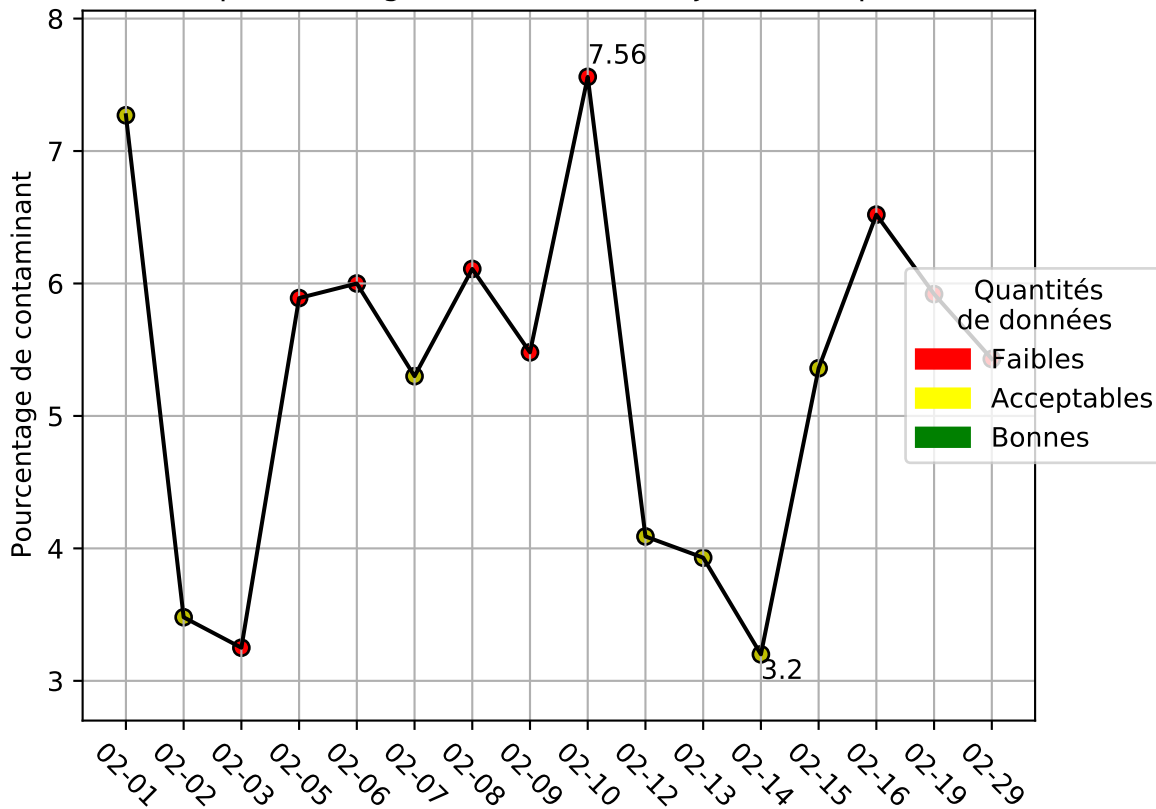
Évolution du pourcentage de contaminant journalier pour pet_clair



Répartition des matériaux

Matière : aluminium	Taux	Nombre d'imagettes
papier	3.21%	3960
film_plastique	2.01%	1005
metal	94.21%	831
carton	0.67%	631
ela	0.38%	114
pet_clair	0.55%	113
pet_opaque	0.24%	46
pehd	0.1%	37
barquette_opaque	0.04%	34
etiquette	0.03%	17
textiles_sanitaires	0.04%	8
kraft	0.07%	6
pet_fonce	0.05%	3

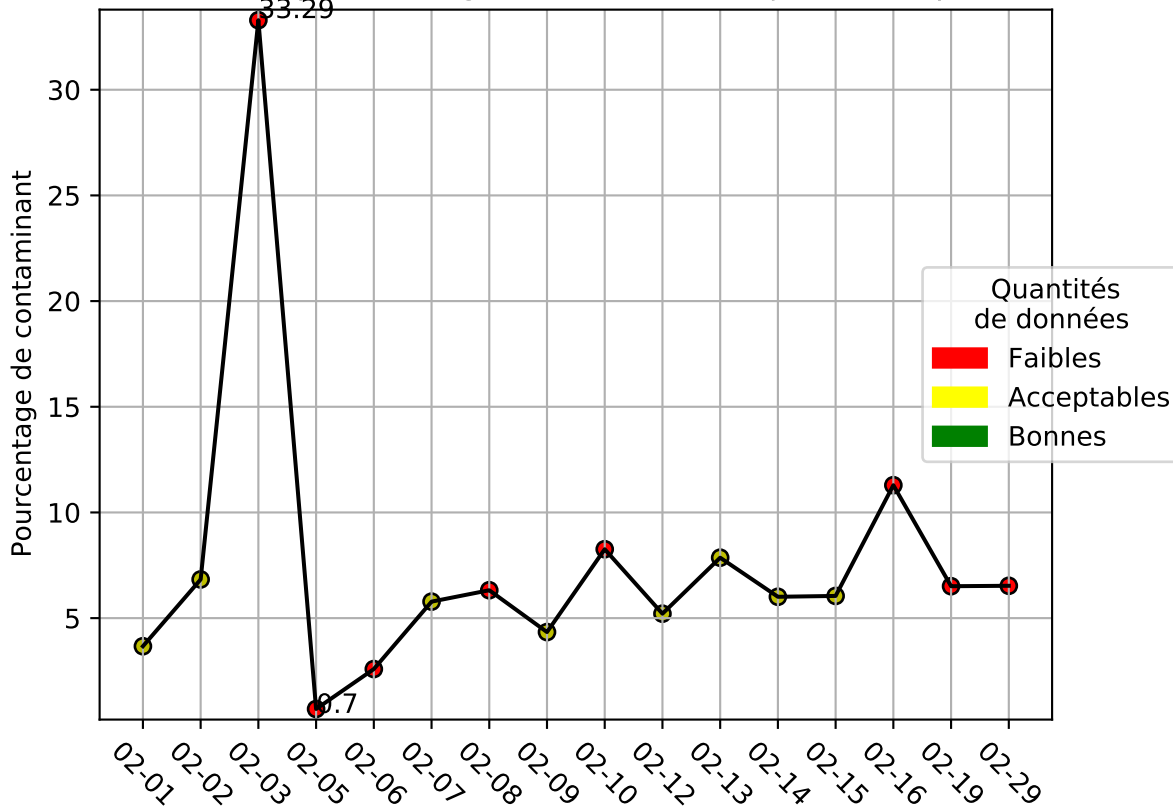
Évolution du pourcentage de contaminant journalier pour aluminium



Répartition des matériaux

Matière : ela	Taux	Nombre d'imagettes
papier	3.48%	7896
film_plastique	2.79%	4568
carton	1.22%	4534
ela	93.09%	1076
etiquette	0.15%	1044
metal	0.65%	640
pet_clair	0.51%	604
pehd	0.19%	278
barquette_opaque	0.25%	232
pet_opaque	0.28%	214
pet_fonce	0.1%	86
textiles_sanitaires	0.02%	52
kraft	0.07%	22

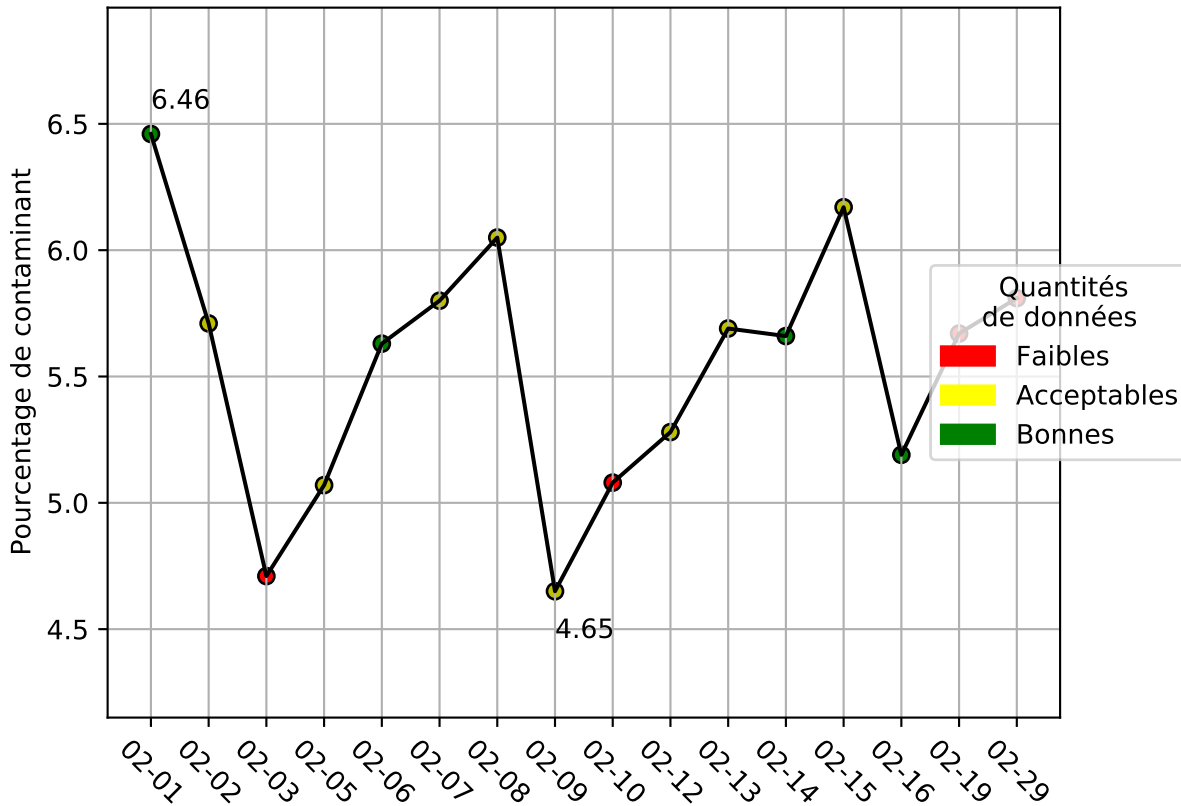
Évolution du pourcentage de contaminant journalier pour ela



Répartition des matériaux

Matière : emr	Taux	Nombre d'imagettes
papier	4.96%	43916
carton	94.34%	12296
film_plastique	0.25%	2485
kraft	0.23%	341
pet_clair	0.14%	339
metal	0.6%	276
pet_opaque	0.22%	191
pehd	0.1%	148
ela	0.05%	139
etiquette	0.02%	122
barquette_opaque	0.08%	69
textiles_sanitaires	0.02%	40
pet_fonce	0.07%	10

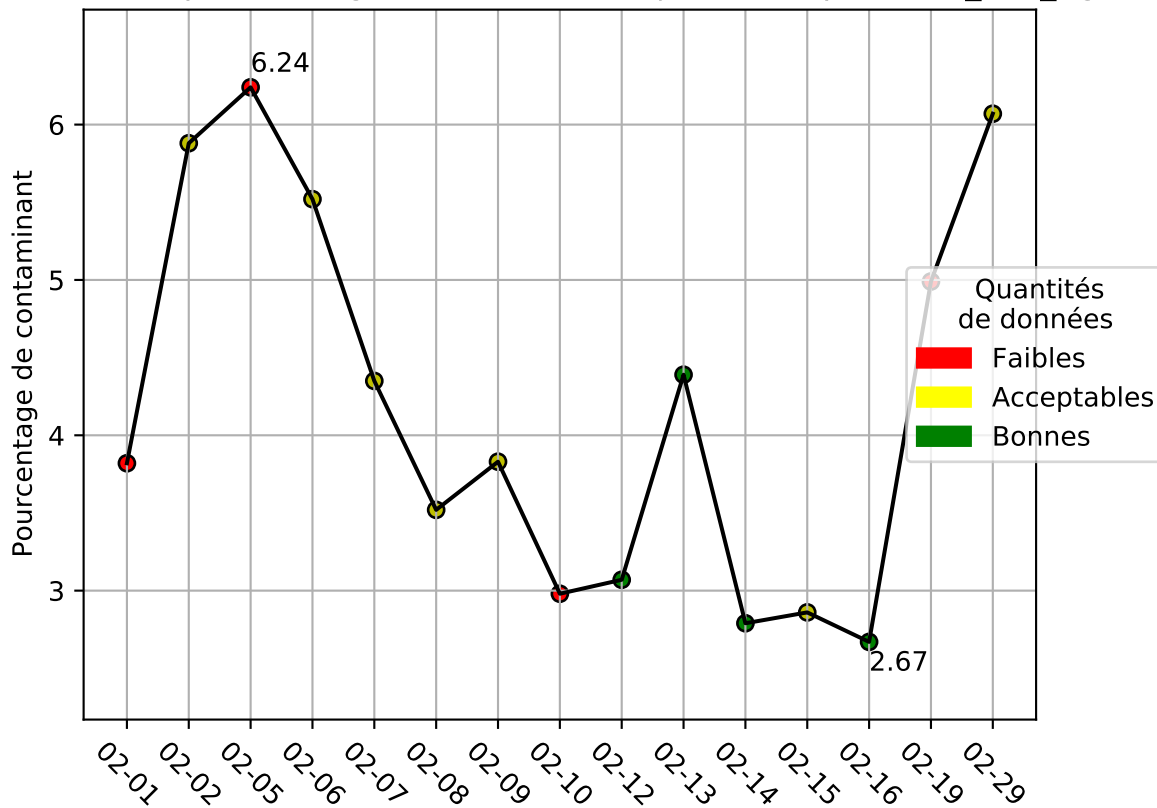
Évolution du pourcentage de contaminant journalier pour emr



Répartition des matériaux

Matière : flux_dev_rigide	Taux	Nombre d'imagettes
papier	1.32%	1634
pet_fonce	95.52%	1258
film_plastique	1.31%	994
pet_opaque	0.84%	609
pet_clair	0.62%	321
carton	0.5%	252
pehd	0.3%	136
metal	0.67%	121
etiquette	0.08%	94
barquette_opaque	0.16%	81
ela	0.2%	64
textiles_sanitaires	0.07%	17
kraft	0.15%	4

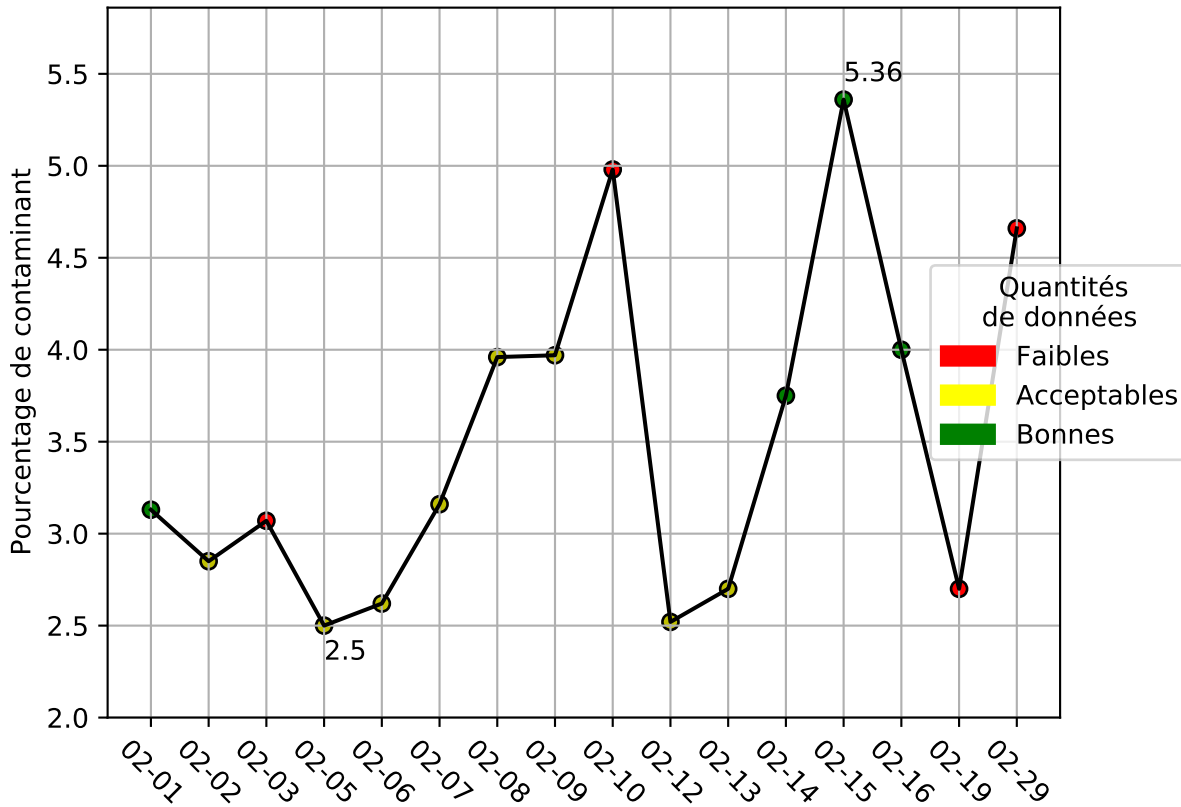
Évolution du pourcentage de contaminant journalier pour flux_dev_rigide



Répartition des matériaux

Matière : gm	Taux	Nombre d'imagettes
papier	96.89%	69005
carton	1.21%	2646
film_plastique	2.0%	2086
etiquette	0.17%	634
pet_opaque	0.79%	475
pet_clair	0.83%	398
pehd	0.26%	359
ela	0.19%	275
metal	0.62%	244
pet_fonce	0.51%	137
barquette_opaque	0.14%	129
kraft	0.11%	20
textiles_sanitaires	0.03%	12

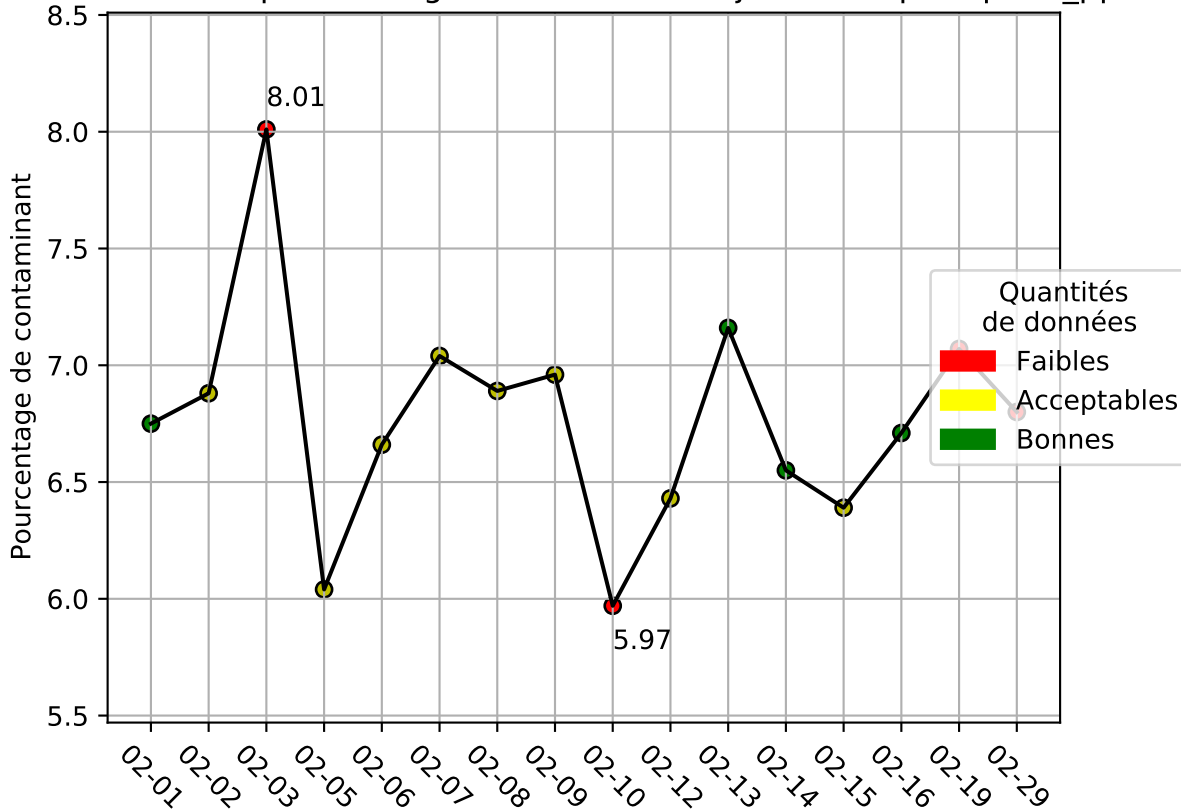
Évolution du pourcentage de contaminant journalier pour gm



Répartition des matériaux

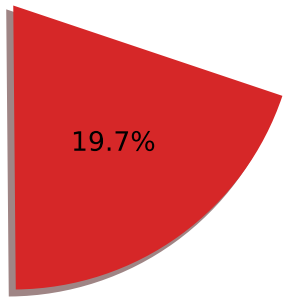
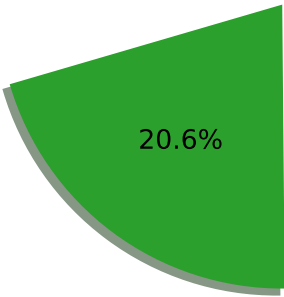
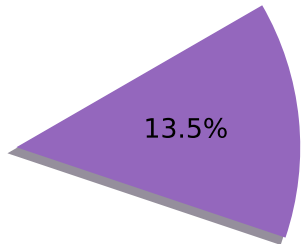
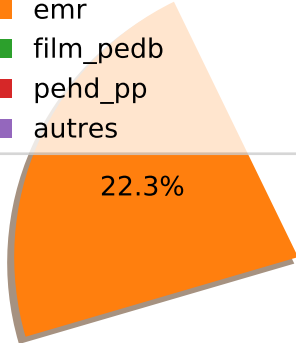
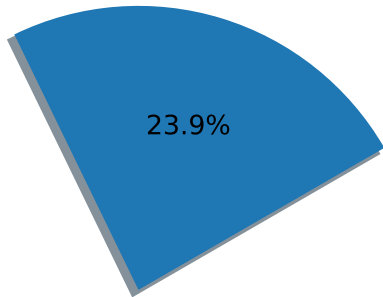
Matière : pehd_pp	Taux	Nombre d'imagettes
papier	1.8%	46292
film_plastique	0.69%	27976
carton	0.72%	20174
pehd	92.85%	10685
barquette_opaque	2.25%	7579
pet_clair	0.43%	5655
metal	1.37%	4726
etiquette	0.03%	3418
pet_opaque	0.25%	2932
pet_fonce	0.16%	1409
ela	0.03%	500
kraft	0.06%	270
textiles_sanitaires	0.04%	246

Évolution du pourcentage de contaminant journalier pour pehd_pp



Répartition des matières majoritaires

- pet_clair
- emr
- film_pedb
- pehd_pp
- autres



23.9%

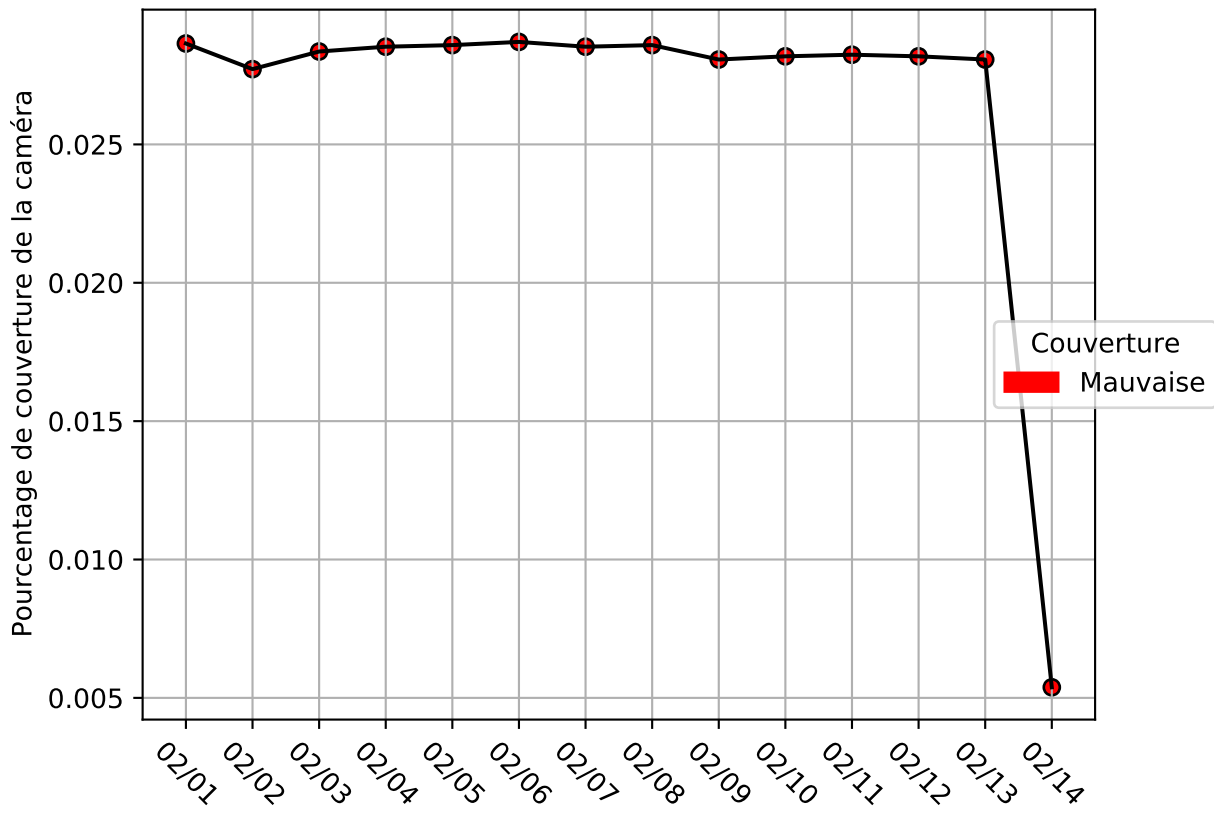
22.3%

13.5%

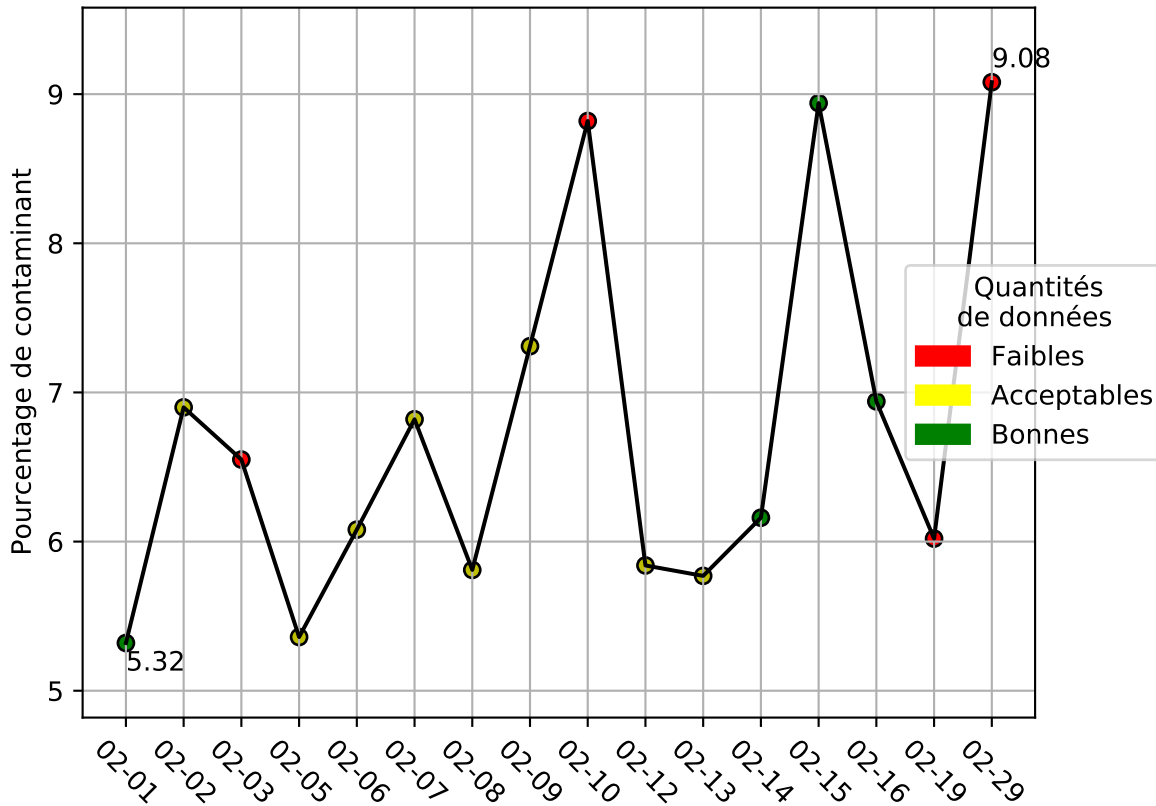
20.6%

19.7%

Niveau de service de la caméra : 3.0%



Évolution du pourcentage de contaminant journalier



Qualité des photos
(Plus c'est élevé plus c'est flou)

