

Restitution des niveaux de service angers_montee_convoyeur_06/2024 jetson-6

nombre de photos analysées	pourcentage de contaminant mensuel	nombre de batch
27833	7.96%	1200

datou_id_sts : 4197

datou_hash : a29debd9f4a3e0ab6342ca94c3b165dd

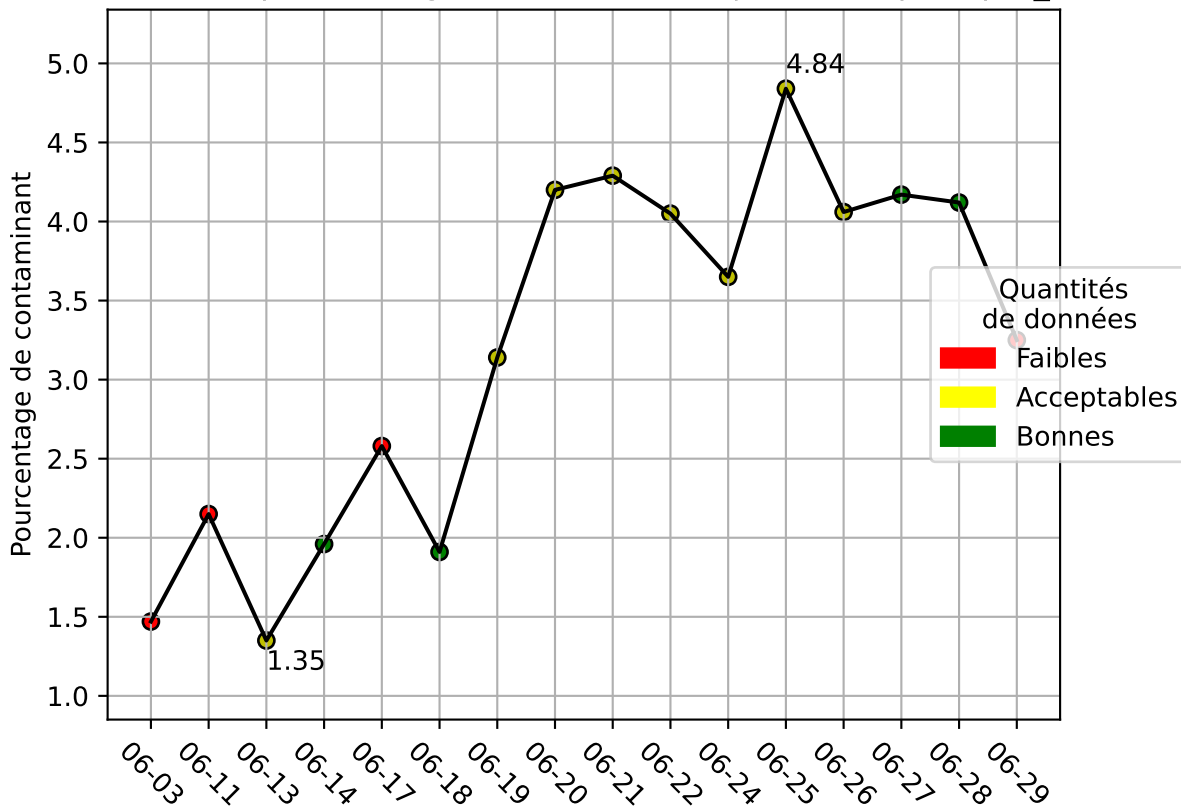
Taux de contaminant par matière majoritaire

Matière	Contaminant
jrm	9.49%
flux_dev	7.8%
aluminium	7.38%
pehd_pp	7.32%
emr	4.75%
pet_clair	3.4%
film_pedb	24.7%
gm	1.72%
ela	1.54%

Répartition des matériaux

Matière : pet_clair	Taux	Nombre d'images
pet_clair	96.31%	61597
autre	1.05%	2011
papier	1.67%	1772
carton	1.14%	734
bouchon	0.13%	325
barquette_avec_film	0.49%	179
pehd	0.28%	108
pet_fonce	0.26%	101
etiquette	0.17%	68
metal	0.06%	2

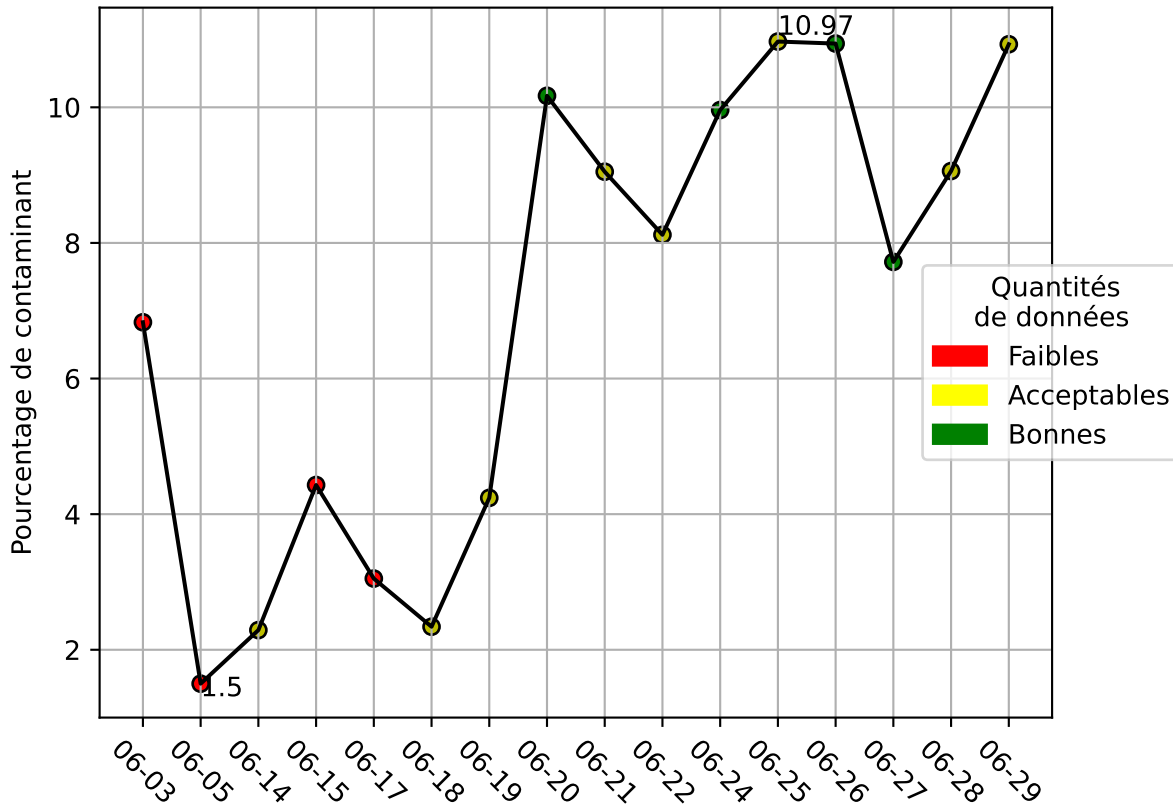
Évolution du pourcentage de contaminant journalier pour pet_clair



Répartition des matériaux

Matière : jrm	Taux	Nombre d'imagettes
plastique	9.06%	7517
Teint_Dans_La_Masse	0.87%	3122
autre_refus	1.72%	2581
Carton_gris	1.91%	1814
Carton_brun	2.37%	924
cartonnette	0.33%	561
papier	4.37%	73
kraft	0.16%	52
carton	95.5%	24
film_plastique	0.08%	4
pehd	0.05%	1

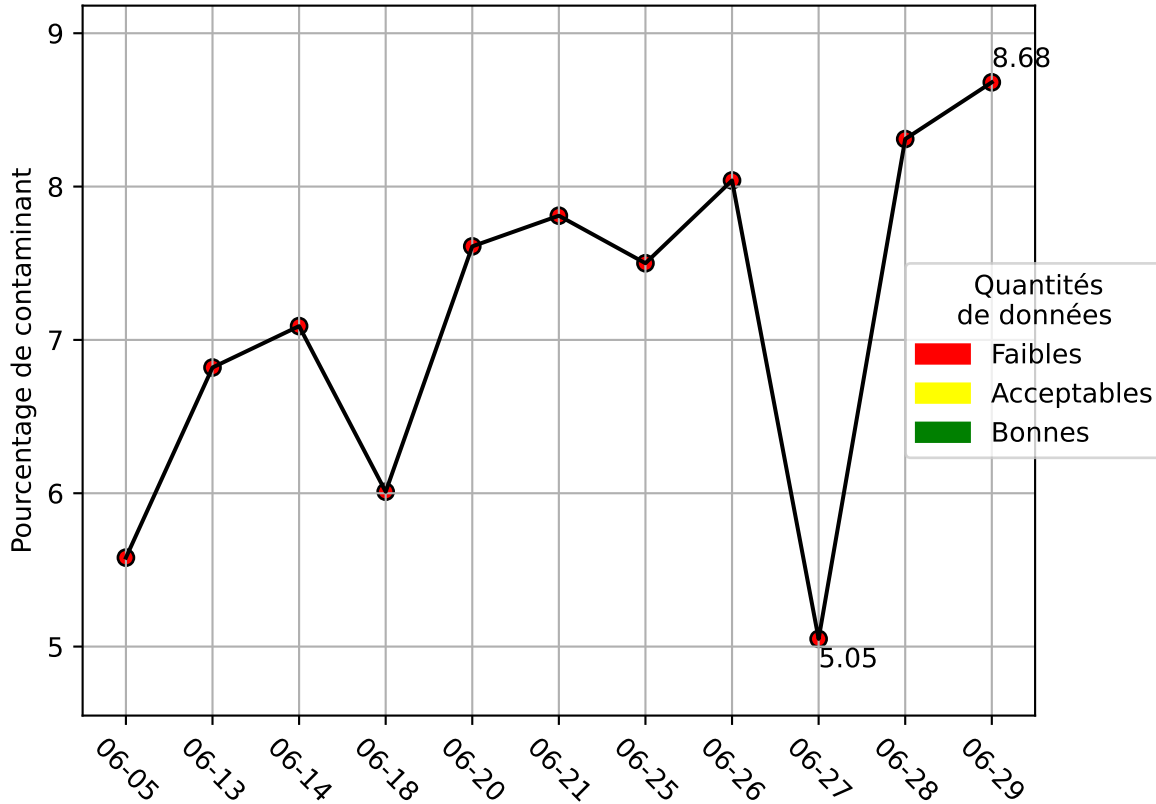
Évolution du pourcentage de contaminant journalier pour jrm



Répartition des matériaux

Matière : aluminium	Taux	Nombre d'imassettes
papier	97.29%	359
pehd	0.56%	14
etiquette	0.45%	12
barquette_opaque	0.31%	5
carton	0.29%	5
film_plastique	0.33%	5
pet_opaque	0.03%	3
ela	0.06%	1
metal	0.54%	1
pet_clair	0.06%	1

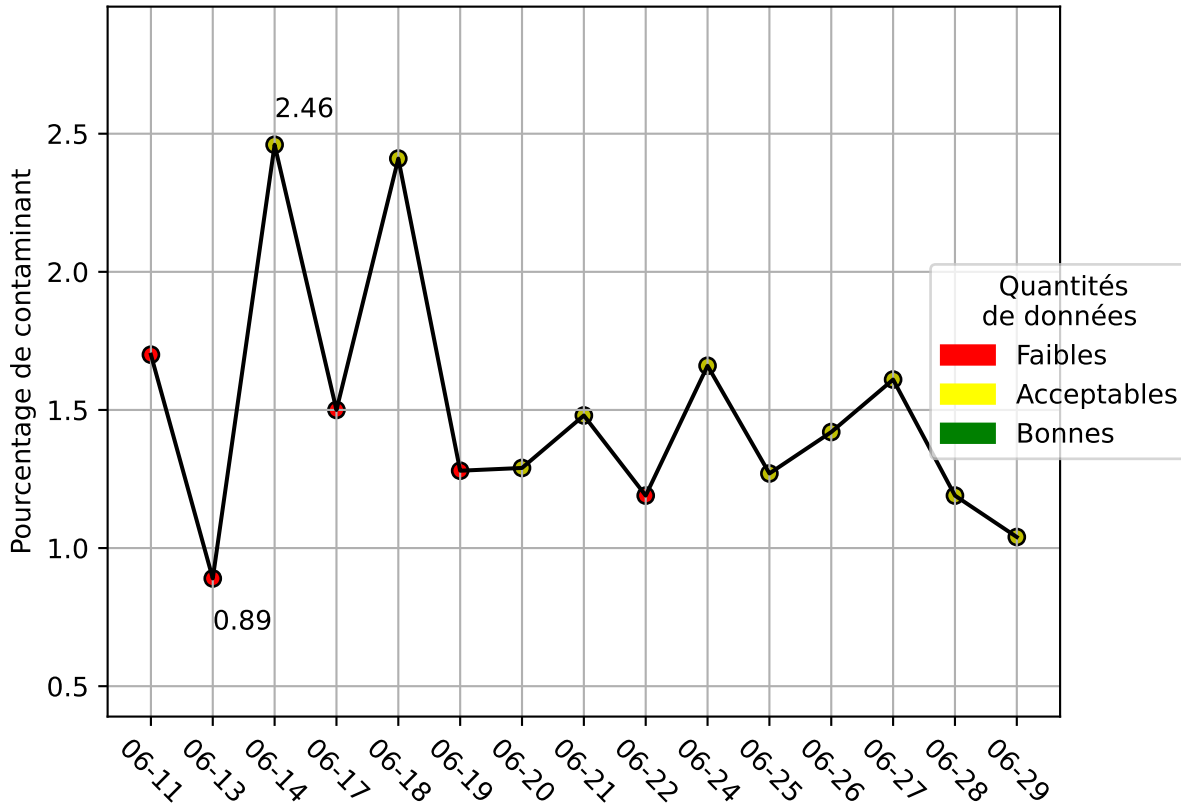
Évolution du pourcentage de contaminant journalier pour aluminium



Répartition des matériaux

Matière : ela	Taux	Nombre d'imagettes
papier	0.75%	1717
ela	98.47%	919
carton	0.47%	369
metal	0.14%	183
film_plastique	0.17%	141
barquette_opaque	0.11%	134
pehd	0.11%	111
etiquette	0.01%	54
pet_opaque	0.04%	7

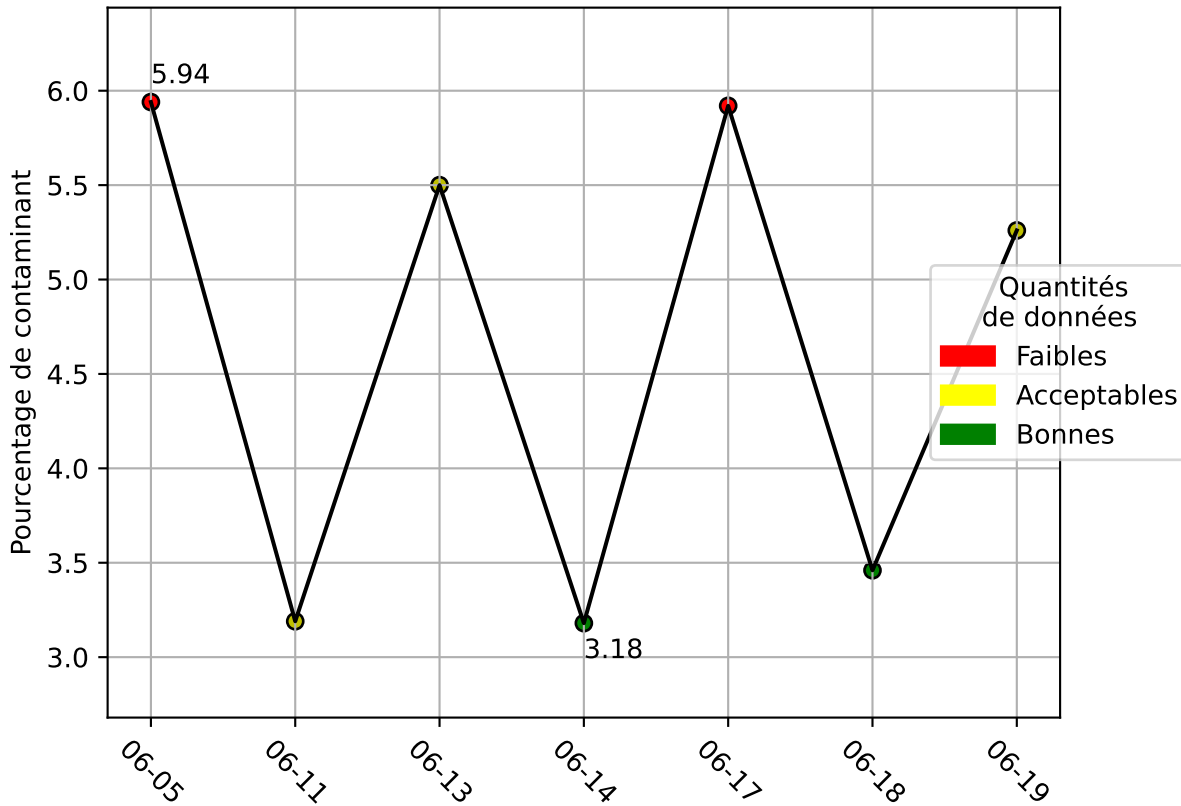
Évolution du pourcentage de contaminant journalier pour ela



Répartition des matériaux

Matière : emr	Taux	Nombre d'imagettes
papier	3.01%	10659
carton	96.36%	6345
film_plastique	0.13%	554
metal	0.43%	273
pehd	0.19%	252
ela	0.04%	58
barquette_opaque	0.35%	36
etiquette	0.01%	7
pet_clair	0.06%	5
pet_opaque	0.46%	3
kraft	0.12%	1

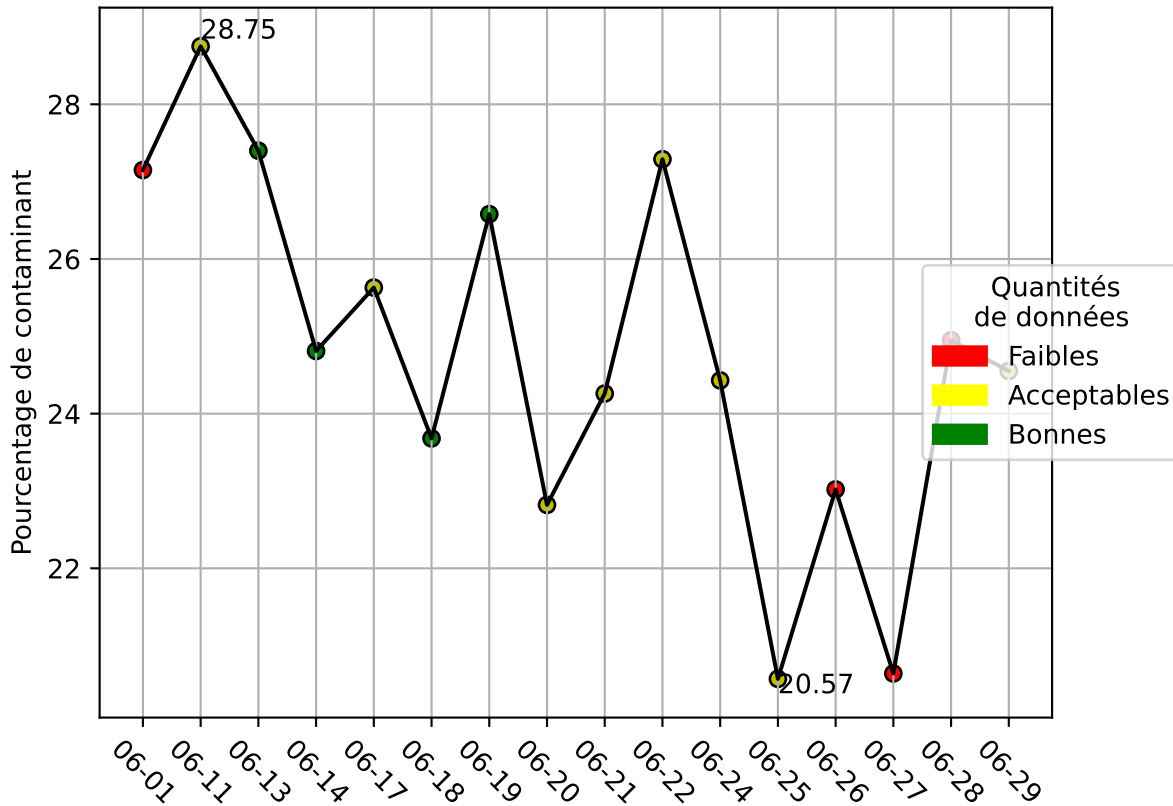
Évolution du pourcentage de contaminant journalier pour emr



Répartition des matériaux

Matière : film_pedb	Taux	Nombre d'imagettes
papier	24.03%	14784
film_plastique	74.1%	1683
carton	1.89%	1437
pehd	1.12%	10
ela	0.36%	5
metal	0.76%	5
etiquette	0.02%	4
pet_opaque	0.12%	2
barquette_opaque	0.43%	1

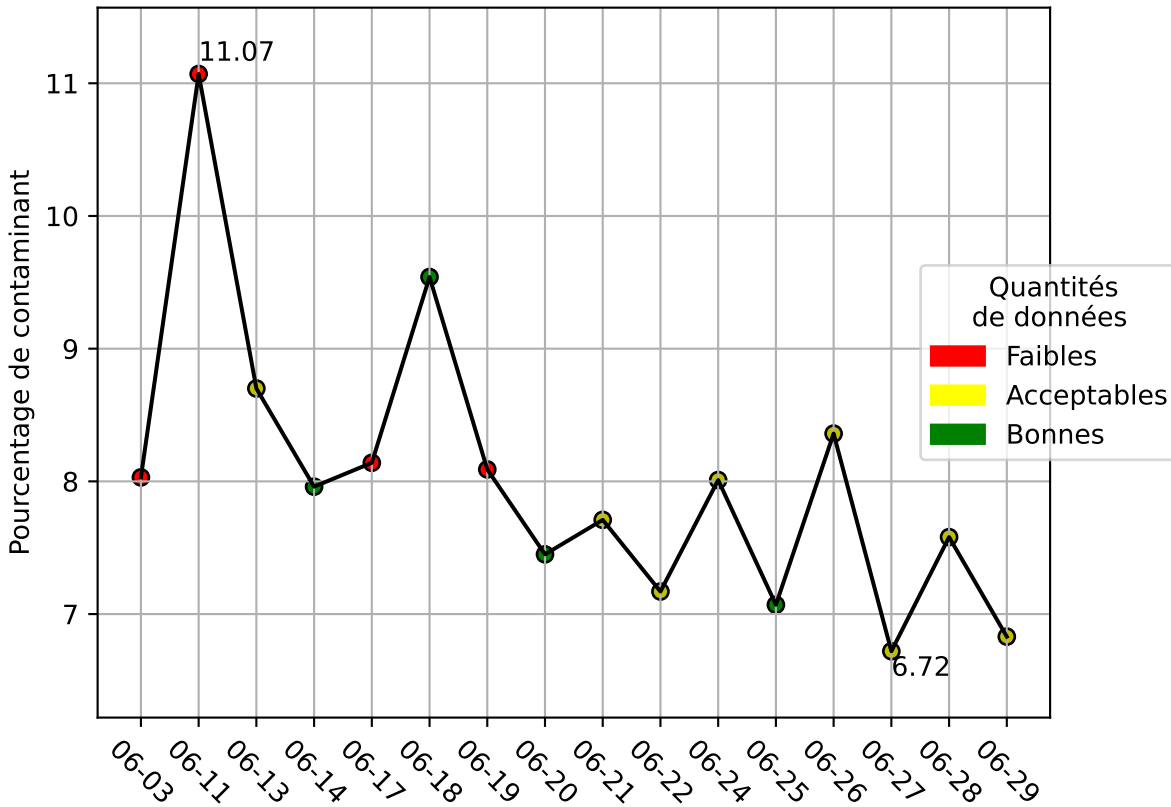
Évolution du pourcentage de contaminant journalier pour film_pedb



Répartition des matériaux

Matière : flux_dev	Taux	Nombre d'imagettes
papier	3.15%	5621
pet_fonce	92.16%	1817
film_plastique	1.83%	1339
carton	1.84%	884
pehd	0.78%	677
pet_opaque	0.42%	256
barquette_opaque	0.29%	104
ela	0.16%	87
metal	0.56%	73
pet_clair	0.31%	35
etiquette	0.04%	20

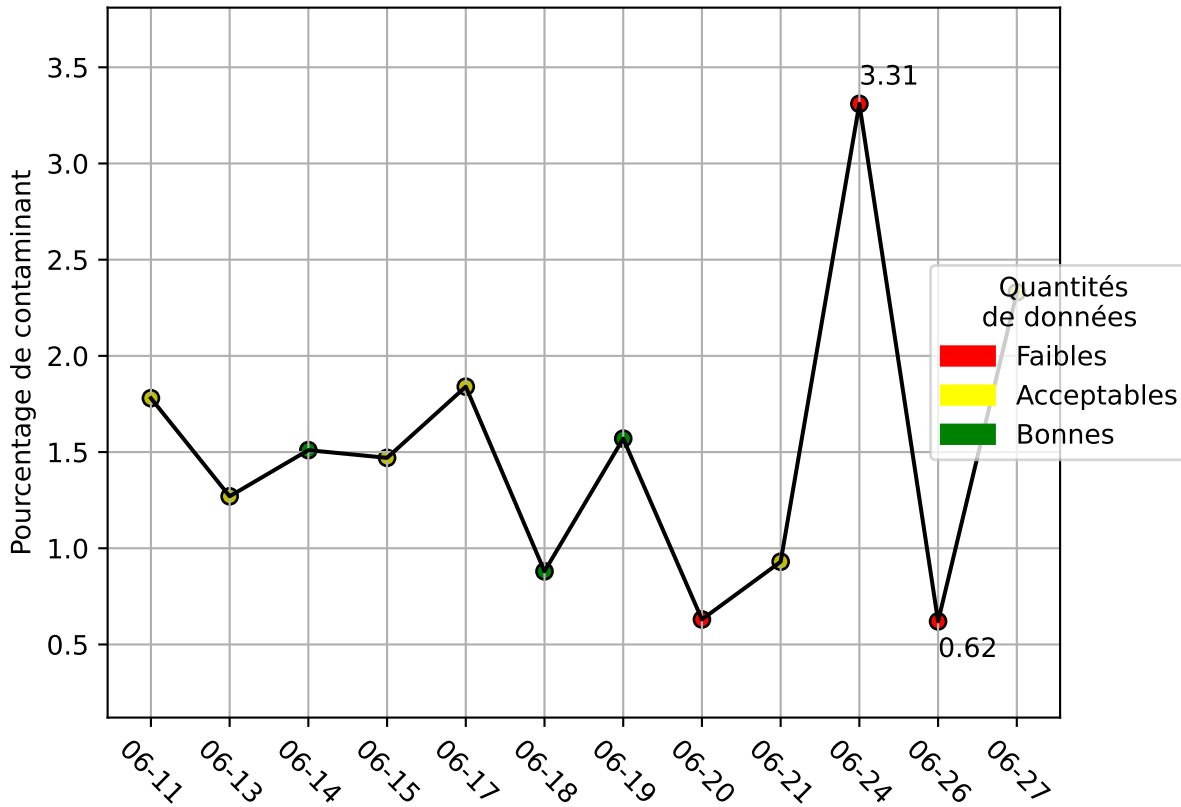
Évolution du pourcentage de contaminant journalier pour flux_dev



Répartition des matériaux

Matière : gm	Taux	Nombre d'imagettes
papier	98.51%	17661
carton	0.82%	668
pehd	0.54%	351
film_plastique	0.9%	142
etiquette	0.13%	86
ela	0.12%	84
metal	0.45%	70
barquette_opaque	0.09%	53
pet_opaque	0.11%	23
pet_clair	0.31%	14

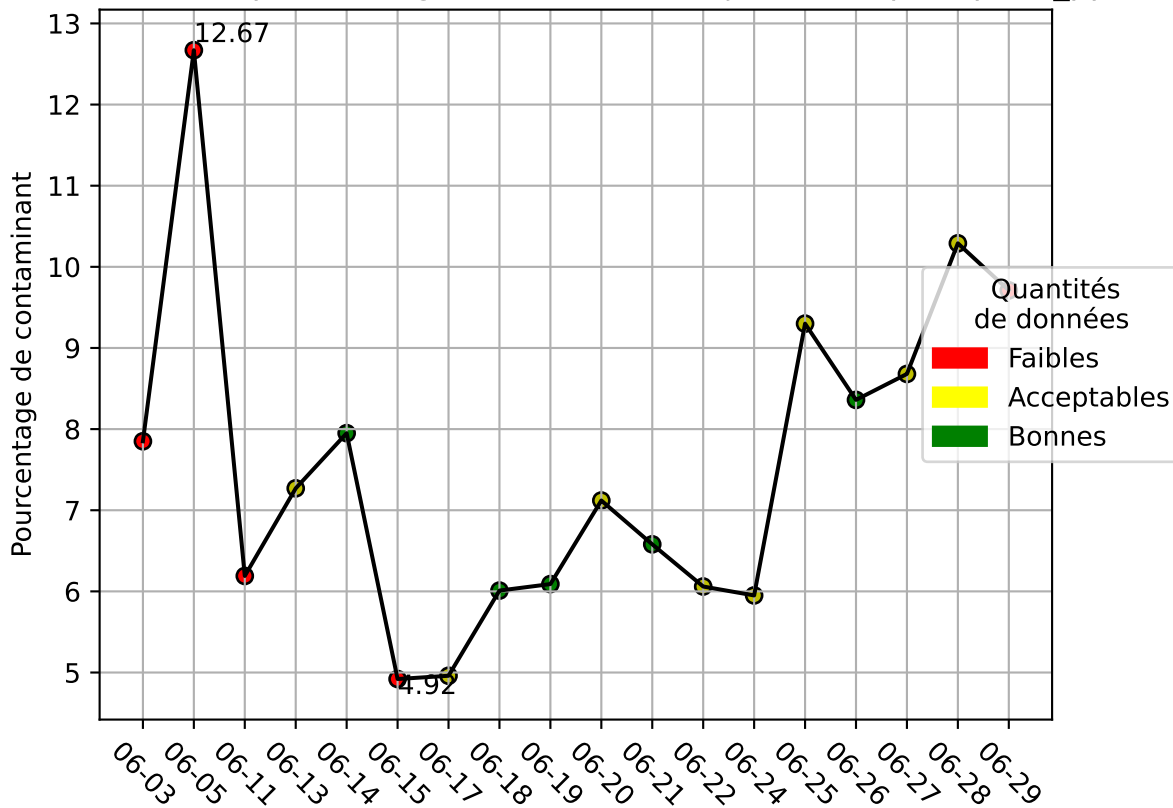
Évolution du pourcentage de contaminant journalier pour gm



Répartition des matériaux

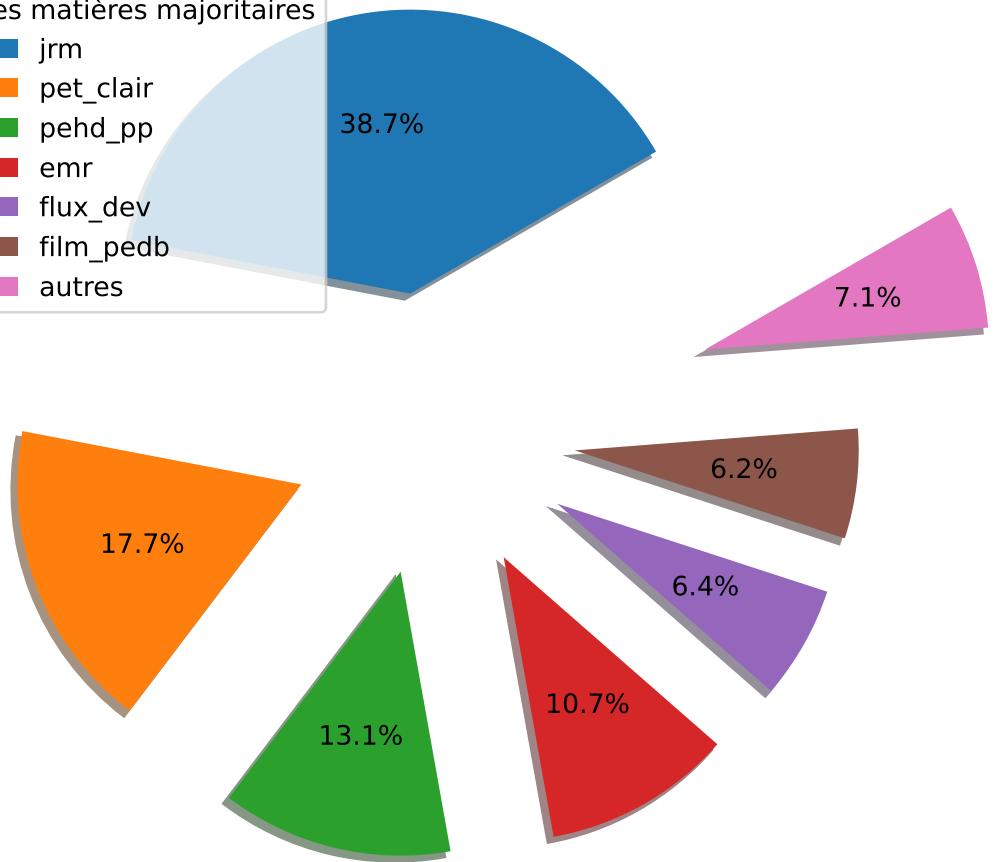
Matière : pehd_pp	Taux	Nombre d'imagettes
papier	1.56%	20311
pehd	92.66%	11387
carton	1.09%	10743
barquette_opaque	1.4%	4325
film_plastique	0.23%	2442
metal	3.85%	1425
ela	0.05%	496
etiquette	0.01%	380
pet_opaque	0.04%	151
pet_clair	0.08%	44
pet_fonce	0.04%	1
textiles_sanitaires	0.04%	1

Évolution du pourcentage de contaminant journalier pour pehd_pp

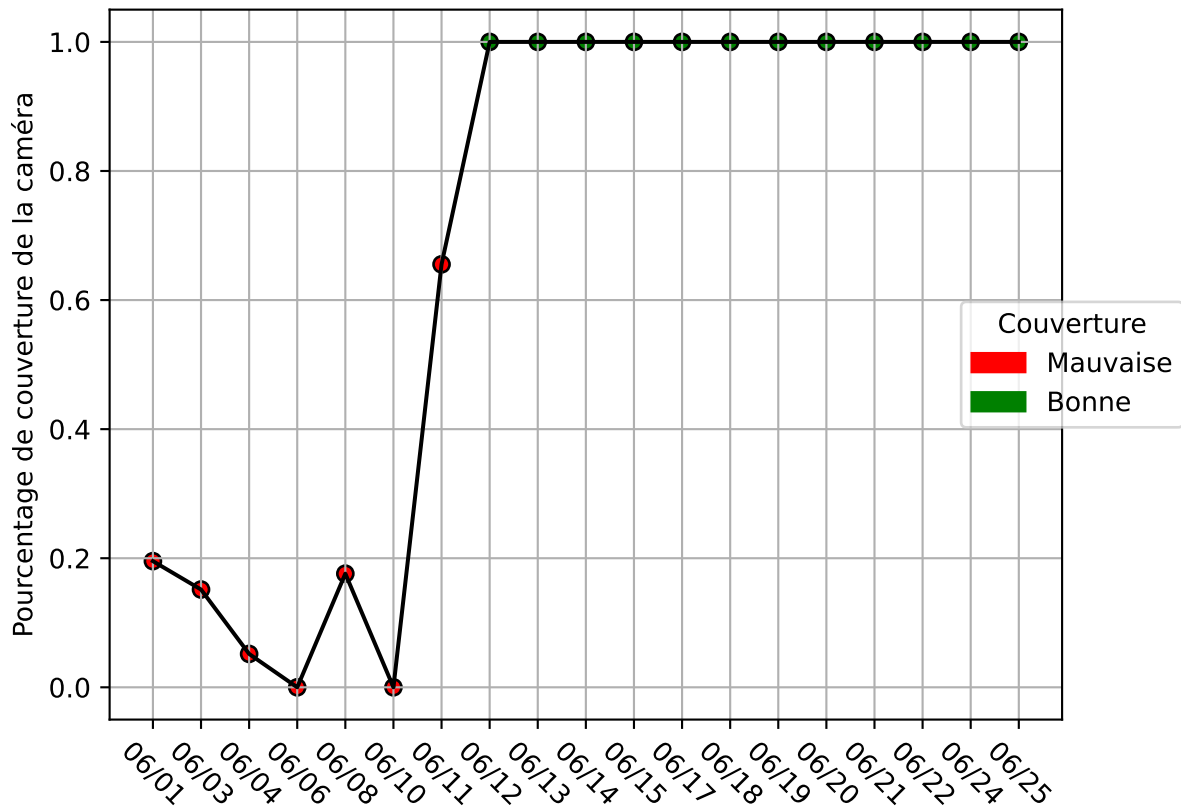


Répartition des matières majoritaires

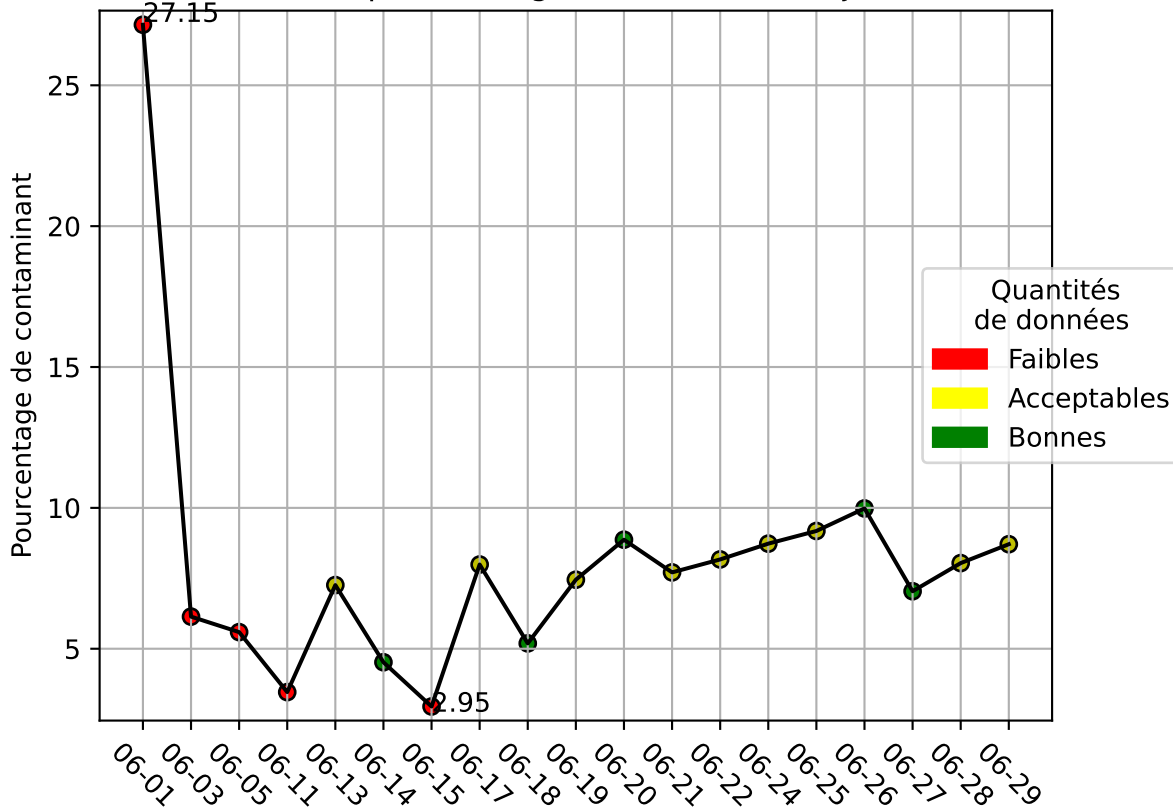
- jrm
- pet_clair
- pehd_pp
- emr
- flux_dev
- film_pedb
- autres



Niveau de service de la caméra : 70.0%



Évolution du pourcentage de contaminant journalier



Qualité des photos
(Plus c'est élevé plus c'est flou)

