

Restitution des niveaux de service angers_montee_convoyeur_05/2024 jetson-6

nombre de photos analysées	pourcentage de contaminant mensuel	nombre de batch
40797	6.28%	1730

datou_id_sts : 4197

datou_hash : af40794e552d642f3b893adb07fd4cc2

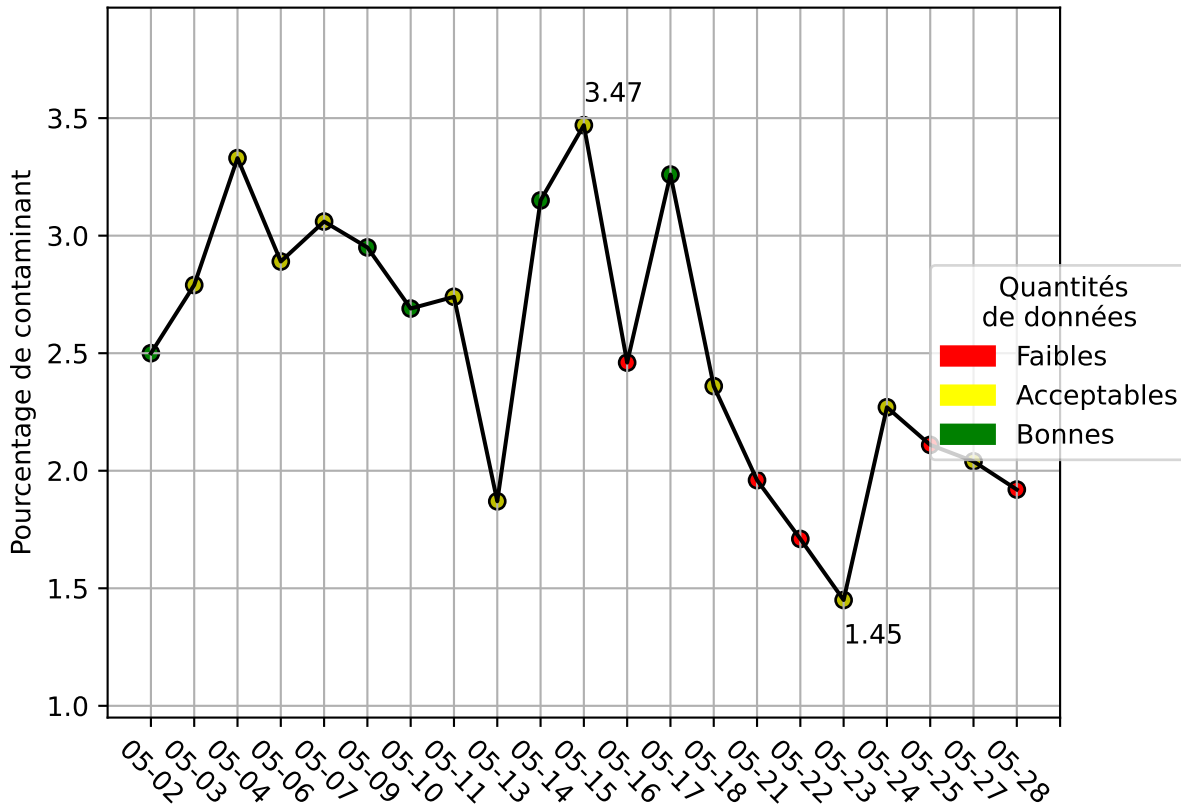
Taux de contaminant par matière majoritaire

Matière	Contaminant
pehd_pp	9.61%
flux_dev	6.43%
jrm	4.4%
emr	4.19%
aluminium	3.98%
ela	3.78%
gm	3.51%
film_pedb	23.55%
pet_clair	2.66%

Répartition des matériaux

Matière : pet_clair	Taux	Nombre d'imagettes
pet_clair	97.02%	90721
autre	2.1%	4541
papier	0.93%	878
bouchon	0.23%	749
carton	0.44%	355
pet_fonce	0.46%	249
barquette_avec_film	0.23%	94
pehd	0.14%	74
etiquette	0.1%	52
metal	0.06%	4

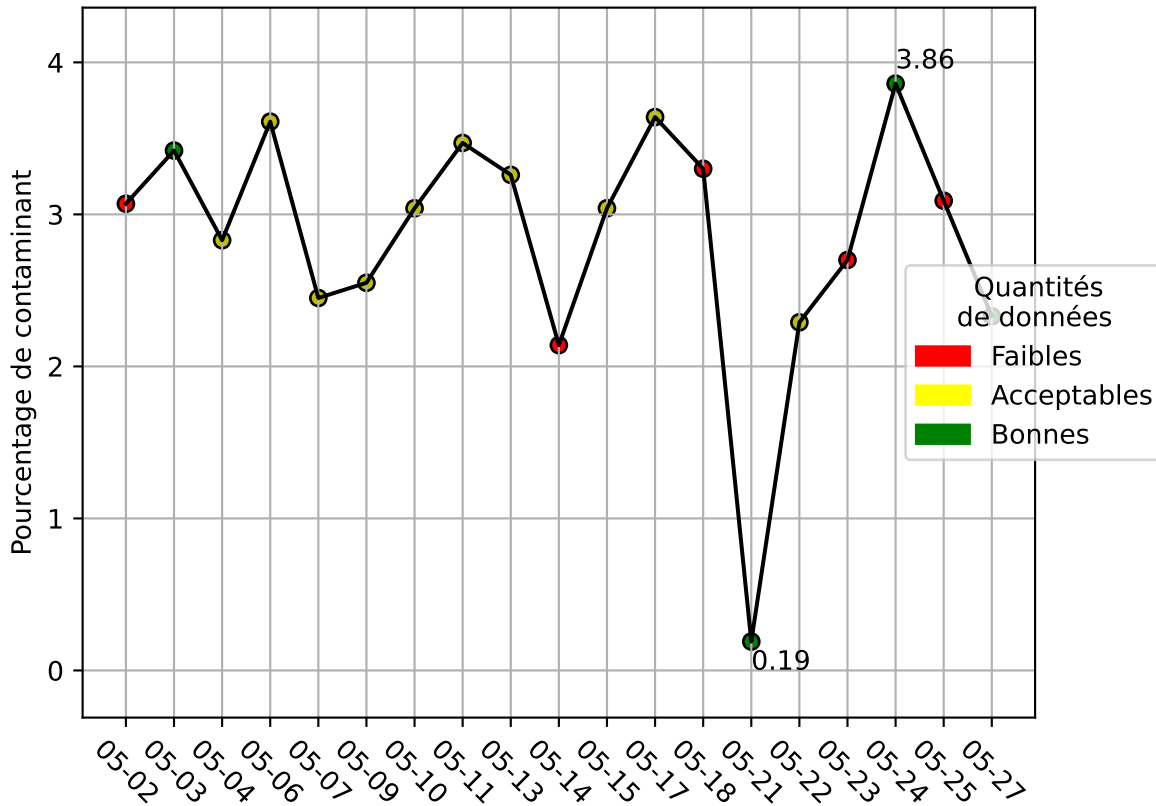
Évolution du pourcentage de contaminant journalier pour pet_clair



Répartition des matériaux

Matière : jrm	Taux	Nombre d'imagettes
Teint_Dans_La_Masse	0.48%	1568
plastique	3.74%	1533
autre_refus	0.55%	399
Carton_brun	0.74%	367
Carton_gris	0.39%	189
cartonnette	0.13%	188
kraft	0.07%	23
papier	96.56%	17
metal	0.1%	6

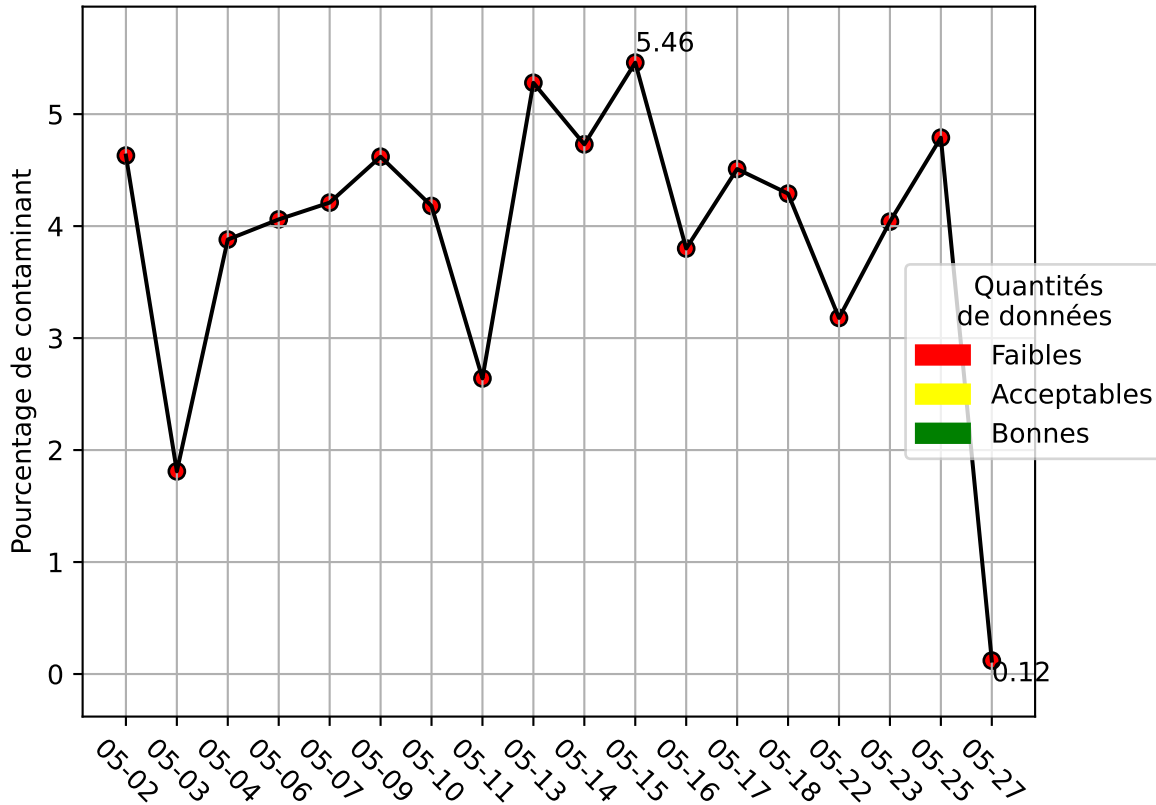
Évolution du pourcentage de contaminant journalier pour jrm



Répartition des matériaux

Matière : aluminium	Taux	Nombre d'imagettes
papier	3.08%	1294
metal	95.65%	352
carton	0.76%	56
barquette_opaque	0.26%	45
film_plastique	0.5%	24
pet_opaque	0.24%	16
ela	0.41%	15
pet_clair	0.41%	13
etiquette	0.13%	7
pehd	0.17%	7

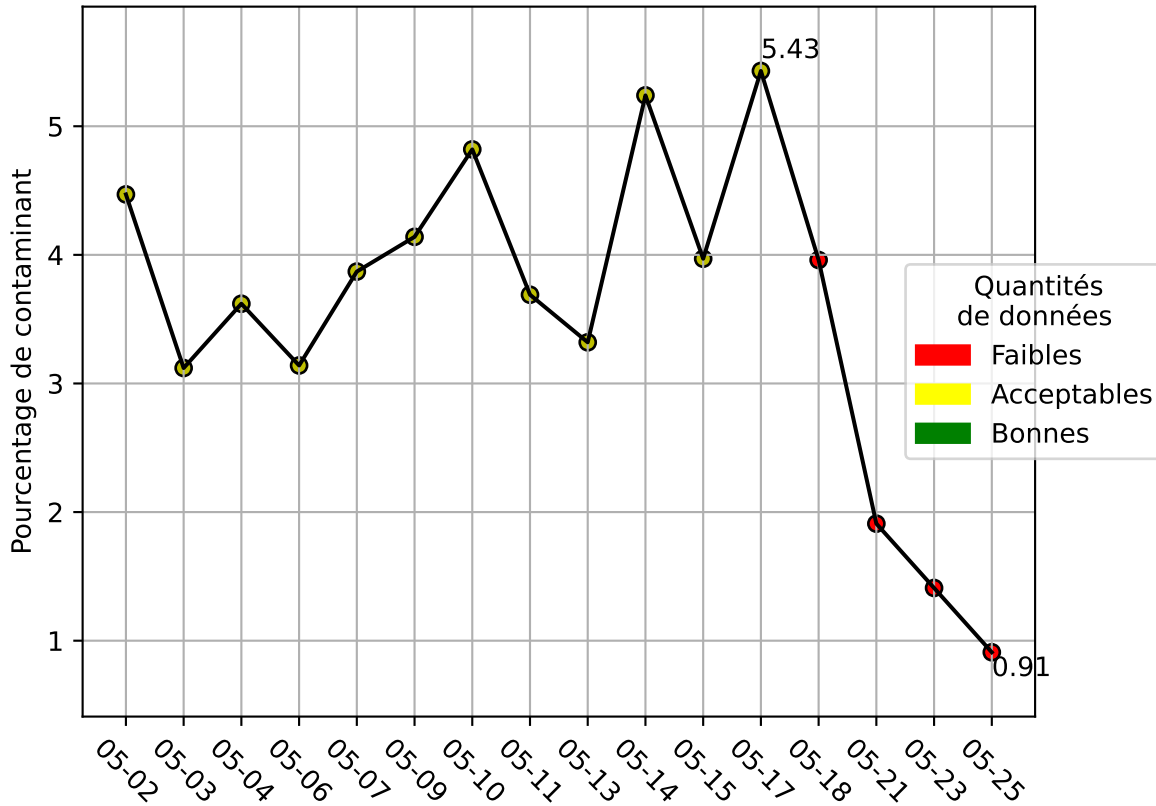
Évolution du pourcentage de contaminant journalier pour aluminium



Répartition des matériaux

Matière : ela	Taux	Nombre d'imagettes
papier	2.21%	3531
ela	95.9%	917
etiquette	0.57%	785
barquette_opaque	0.82%	768
film_plastique	0.67%	278
pet_opaque	0.27%	142
metal	0.4%	116
carton	0.15%	104
pet_clair	0.17%	58
pehd	0.05%	31
pet_fonce	0.03%	2

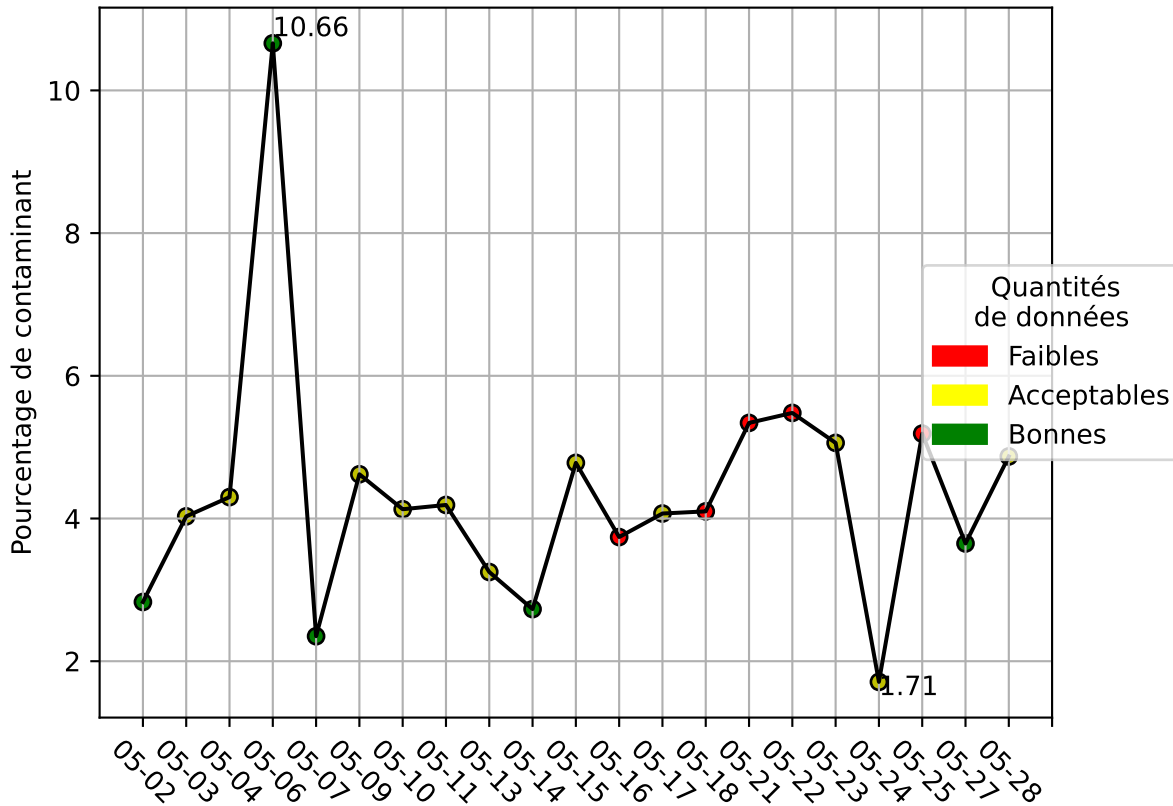
Évolution du pourcentage de contaminant journalier pour ela



Répartition des matériaux

Matière : emr	Taux	Nombre d'images
papier	2.47%	21440
carton	96.67%	9527
barquette_opaque	0.21%	722
film_plastique	0.09%	492
metal	0.47%	353
pehd	0.11%	168
pet_opaque	0.13%	150
pet_clair	0.14%	122
etiquette	0.04%	95
ela	0.03%	55
kraft	0.04%	14
pet_fonce	0.07%	14

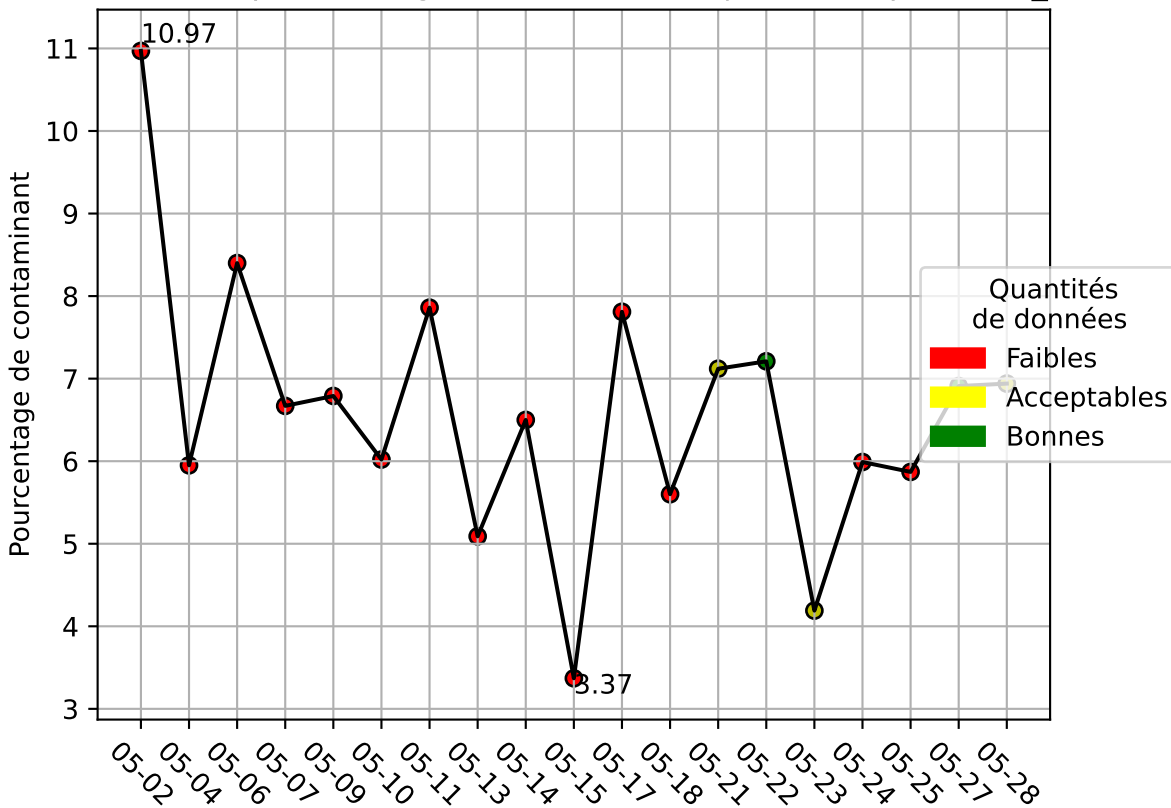
Évolution du pourcentage de contaminant journalier pour emr



Répartition des matériaux

Matière : flux_dev	Taux	Nombre d'imagettes
papier	2.31%	1125
pet_opaque	2.47%	880
pet_fonce	93.08%	769
pet_clair	2.97%	425
etiquette	0.67%	286
film_plastique	1.75%	269
pehd	0.87%	149
carton	1.42%	126
barquette_opaque	1.12%	111
metal	2.6%	59
ela	0.11%	20

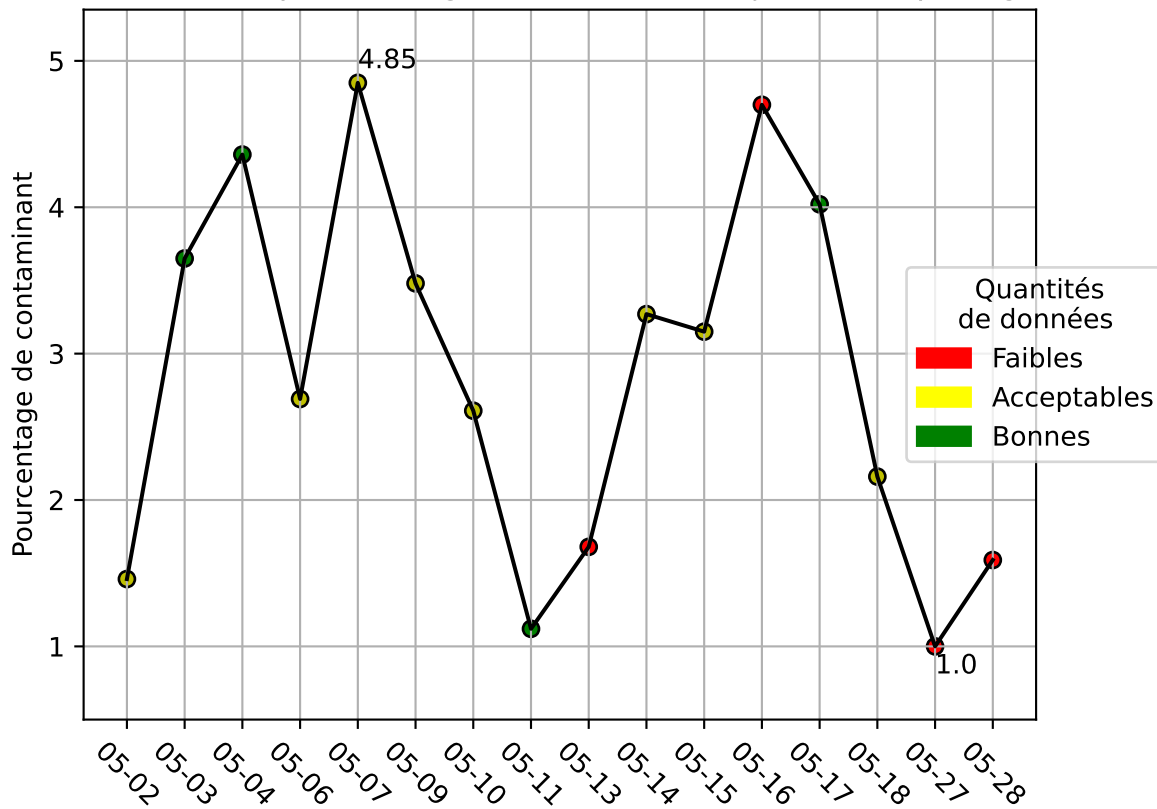
Évolution du pourcentage de contaminant journalier pour flux_dev



Répartition des matériaux

Matière : gm	Taux	Nombre d'imagettes
papier	97.11%	21004
barquette_opaque	1.29%	1058
pet_opaque	0.75%	694
etiquette	0.16%	334
metal	2.09%	328
film_plastique	0.76%	297
pet_clair	1.94%	240
pehd	0.99%	147
carton	0.29%	133
pet_fonce	0.2%	65
ela	0.12%	48
kraft	0.13%	1

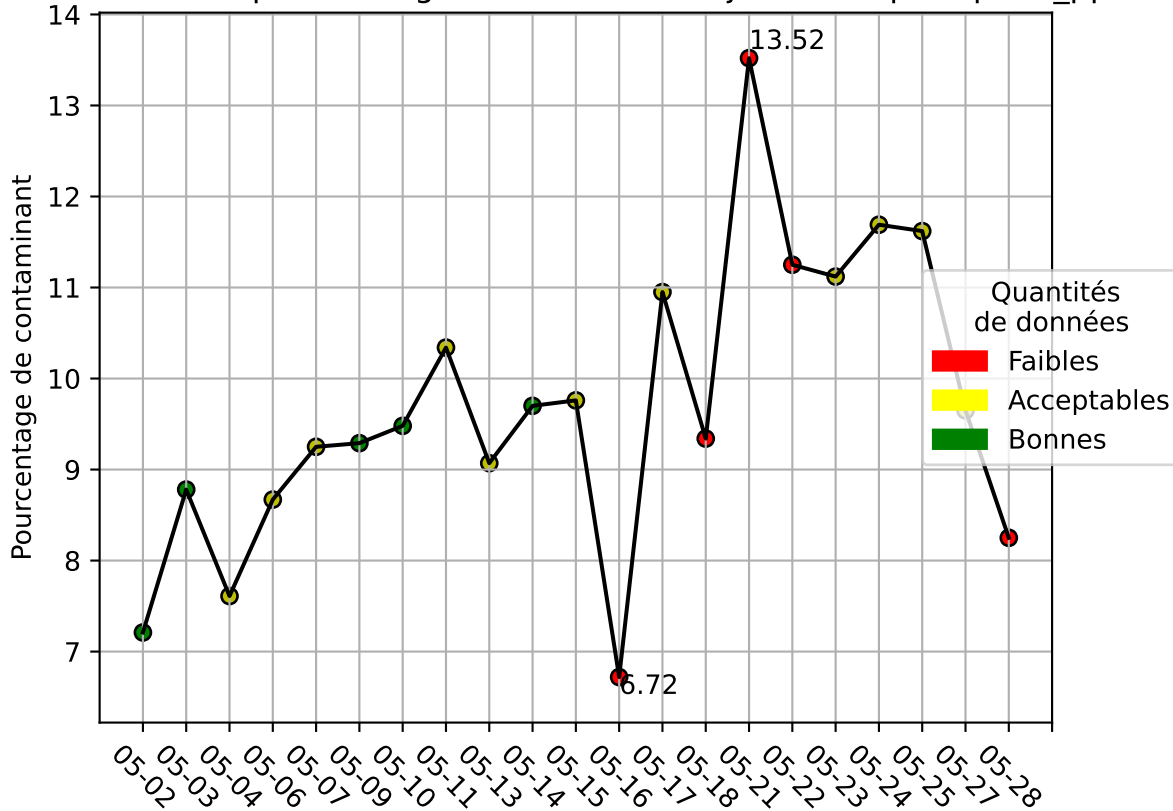
Évolution du pourcentage de contaminant journalier pour gm



Répartition des matériaux

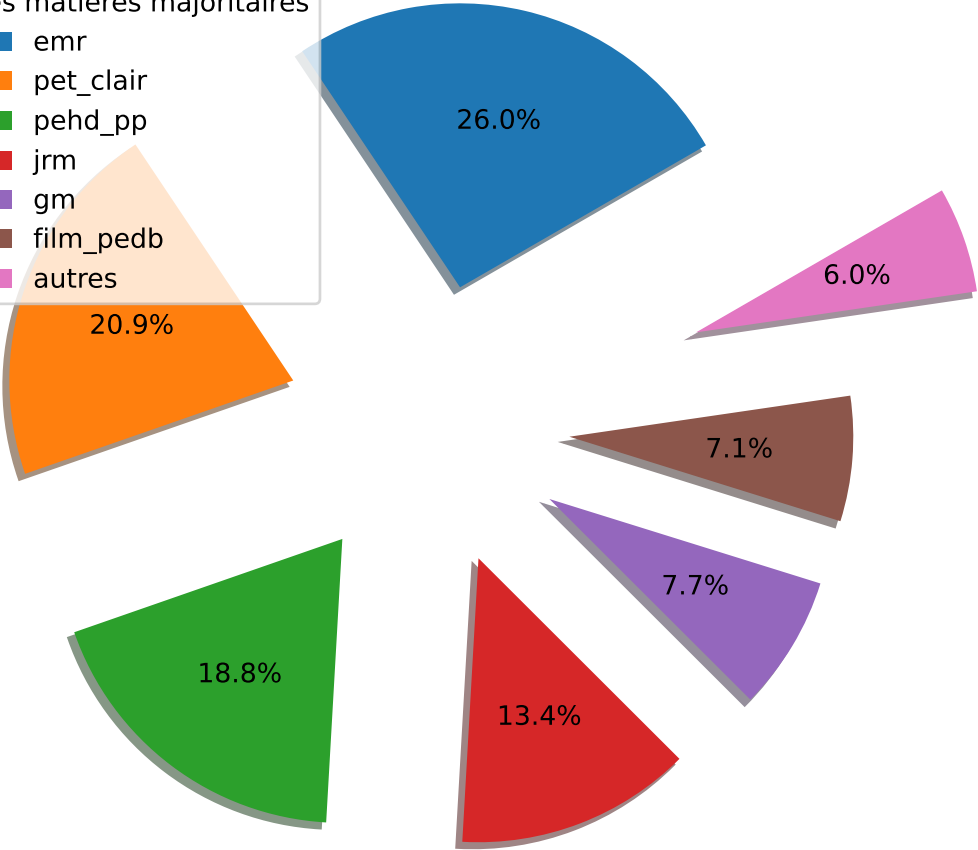
Matière : pehd_pp	Taux	Nombre d'imagettes
papier	1.65%	38116
barquette_opaque	4.89%	25138
pehd	89.97%	10464
carton	0.82%	7525
metal	3.28%	4048
film_plastique	0.17%	2737
etiquette	0.05%	2034
pet_opaque	0.16%	1746
pet_clair	0.3%	1179
ela	0.07%	478
pet_fonce	0.07%	242
kraft	0.04%	6
textiles_sanitaires	0.0%	1

Évolution du pourcentage de contaminant journalier pour pehd_pp

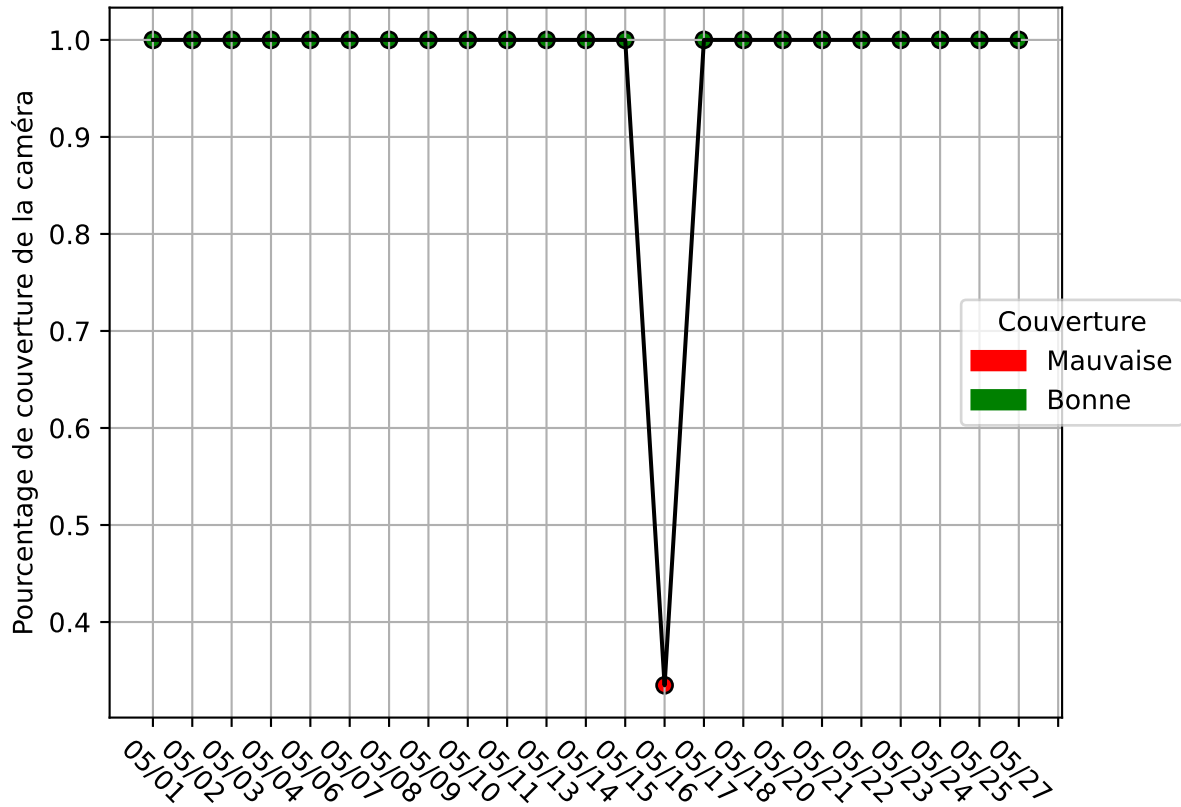


Répartition des matières majoritaires

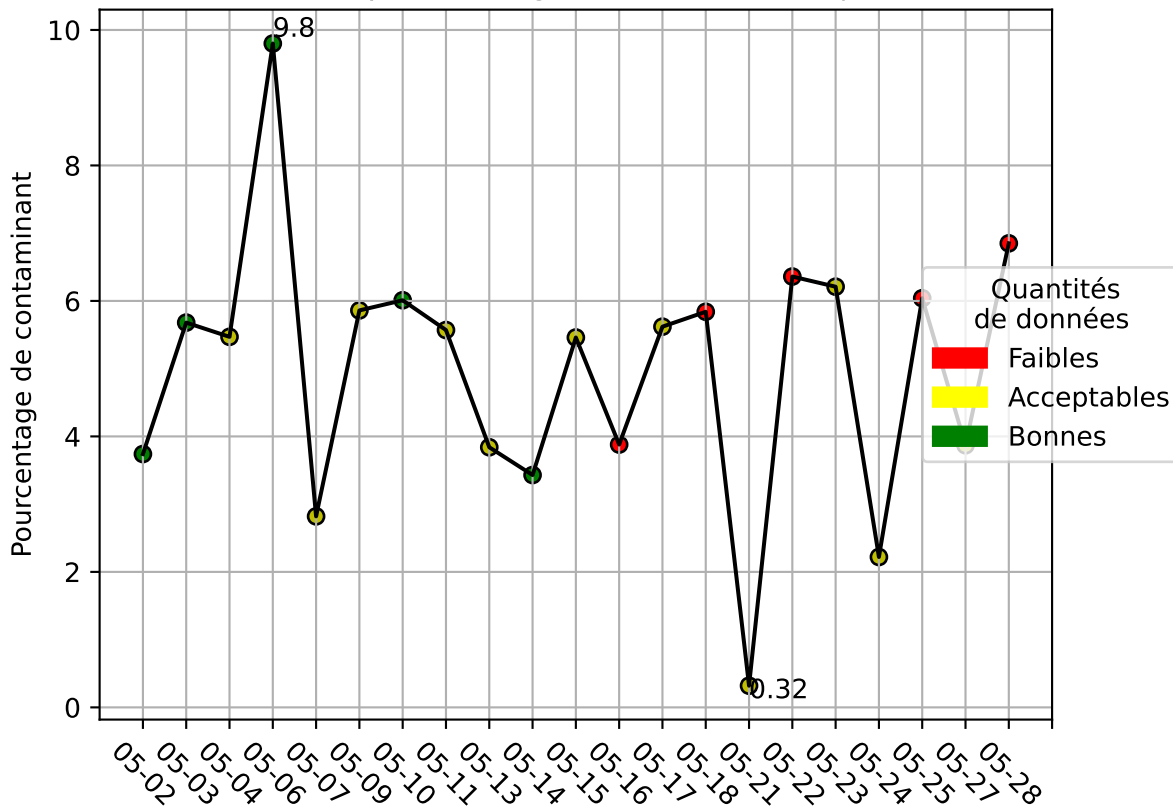
- emr
- pet_clair
- pehd_pp
- jrm
- gm
- film_pedb
- autres



Niveau de service de la caméra : 97.0%



Évolution du pourcentage de contaminant journalier



Qualité des photos
(Plus c'est élevé plus c'est flou)

